

Ficha Tecnica

Precisa de Ajuda? Ligue: (+351) 916 542 211

Hotelequip.pt

Rua Empresarial N° 8A, Zona Industrial Ponte Seca
2510-752 Gaeiras, Portugal

Ficha tecnica gerada em: 23/05/2026

O produto final e as características podem diferir ligeiramente do mostrado na imagem.



Acesso rapido
ao produto

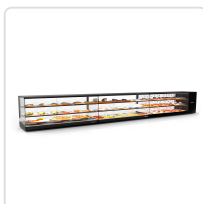
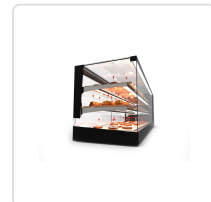
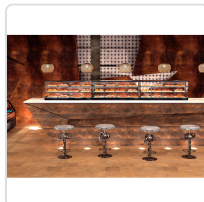
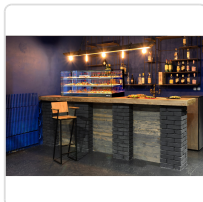
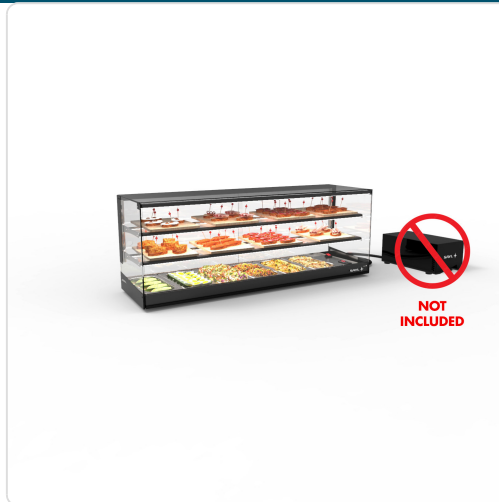


Vitrine Refrigerada Estática VTLG26GRZ-2, 2 Prat.

Informacoes do Produto

SKU:	SLVTLG26GRZ-2	Modelo:	SLVTLG26GRZ-2
Marca:	SAYL	EAN:	8436630926960
Peso:	55 kg		

Imagens do Produto



Especificacoes

Imagens	https://saylgroup.com/wp-content/uploads/2026/03/logic-3p-6b-2e-gr-vtlg26grz-2.jpg , https://saylgroup.com/wp-content/uploads/2026/03/logic-3p-6b-2e-gr-vtlg26grz-2-1-scaled.jpg , https://saylgroup.com/wp-content/uploads/2026/03/logic-3p-6b-2e-gr-vtlg26grz-2-2-scaled.jpg , https://saylgroup.com/wp-content/uploads/2026/03/logic-3p-6b-2e-gr-vtlg26grz-2-3-scaled.jpg , https://saylgroup.com/wp-content/uploads/2026/03/logic-3p-6b-2e-gr-vtlg26grz-2-4-scaled.jpg
Importado em	20/05/2026
Importado por	ruimedalha@hotelequip.pt
Estado Optimização	pending
Marca	SAYL
Modelo	SLVTLG26GRZ-2
EAN	8436630926960

Descricao Resumida

Vitrine refrigerada estática com 3 níveis de exposição, ideal para balcões. Inclui 2 prateleiras ajustáveis e portas deslizantes traseiras.

Descricao Completa

Descubra a funcionalidade e o design elegante desta **vitrine de base refrigerada**, ideal para manter os seus produtos frescos e visíveis. Concebida para estabelecimentos que exigem excelência na conservação e apresentação, esta vitrine tripla oferece três níveis de exposição, otimizando o espaço no seu balcão.

Com um sistema de refrigeração estática, este **expositor refrigerado** assegura uma temperatura uniforme entre +2°C e +6°C, perfeita para uma variedade de alimentos e bebidas. As portas deslizantes traseiras facilitam o acesso e a reposição, enquanto as duas prateleiras ajustáveis permitem personalizar o arranjo dos itens expostos, garantindo máxima flexibilidade. O vidro temperado confere durabilidade e segurança, e o seu acabamento em preto integra-se harmoniosamente em qualquer ambiente profissional.

vitrine refrigerada — Vitrine de Balcão Refrigerada — Principais Vantagens

- Conserva produtos frescos de forma eficaz com refrigeração estática.
- Design de três níveis maximiza o espaço de exposição.
- Portas deslizantes traseiras para reposição fácil e rápida.
- Prateleiras ajustáveis para uma apresentação personalizada.
- Construção robusta com vidro temperado e estética moderna em preto.

Aplicações Profissionais

Este expositor refrigerado é a escolha ideal para pastelarias, cafés, snack-bares e restaurantes que necessitam de exibir doces, salgados, sanduíches ou bebidas. A sua capacidade de manter a temperatura controlada e o seu design apelativo tornam-no perfeito para venda ao balcão, incentivando a compra por impulso e elevando a experiência do cliente. A instalação é direta, requerendo um técnico qualificado para assegurar o funcionamento otimizado.

Características Técnicas

Característica	Detalhe
Peso	55 kg
Gás Refrigerante	R600A (RECOMENDADO)
Potência	90W
Voltagem	230V-50HZ
Faixa de Temperatura	+2°C/+6°C
Compressor	Compressor do Cliente
Potência Refrigerante	Sem Grupo
Prateleiras	2
Classe Climática	Classe B
Tipo de Produto	Refrigeração Estática
Evaporador	Estático
Instalação	Requer Técnico Instalador
Tipo de Vidro	Vidro Temperado
Tipo de Porta	Portas Deslizantes Traseiras

Característica	Detalhe
Termostato	F20 Branco Ártico de Alto Brilho

Perguntas Frequentes

Qual a temperatura de operação desta vitrine refrigerada?

A vitrine opera numa faixa de temperatura entre +2°C e +6°C, ideal para a conservação de uma vasta gama de produtos frescos, desde pastelaria a lacticínios.

Esta vitrine é adequada para quais tipos de estabelecimentos? É perfeita para pastelarias, cafés, delicatessens e qualquer tipo de estabelecimento de restauração que necessite de expor produtos refrigerados ao público.

As prateleiras são ajustáveis?

Sim, o expositor possui duas prateleiras que podem ser ajustadas em altura, permitindo adaptar o espaço interno às suas necessidades específicas de exposição e armazenamento.

É necessário um técnico para a instalação?

Sim, a instalação deste equipamento deve ser realizada por um técnico qualificado para garantir o seu correto funcionamento e a máxima eficiência energética, além de manter a garantia do produto.

Que tipo de portas tem a vitrine?

A vitrine está equipada com portas deslizantes na parte traseira, o que facilita o acesso para reposição de stock e limpeza, otimizando o espaço no lado do cliente.