

Ficha Tecnica

Precisa de Ajuda? Ligue: (+351) 916 542 211

Hotelequip.pt

Rua Empresarial N° 8A, Zona Industrial Ponte Seca
2510-752 Gaeiras, Portugal

Ficha tecnica gerada em: 22/05/2026

O produto final e as características podem diferir ligeiramente do mostrado na imagem.



Acesso rapido
ao produto

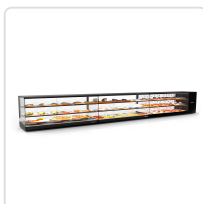
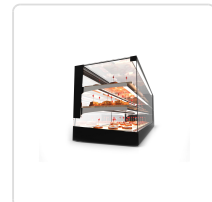
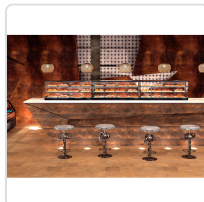
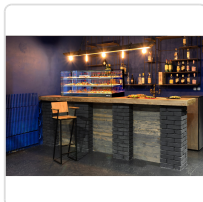


Vitrine Refrigerada Estática 3 Níveis VTLG28GRPZ-2

Informacoes do Produto

SKU:	SLVTLG28GRPZ-2	Modelo:	SLVTLG28GRPZ-2
Marca:	SAYL	EAN:	8436630926991
Peso:	75 kg		

Imagens do Produto



Especificacoes

Imagens	https://saylgroup.com/wp-content/uploads/2026/03/logic-3p-8b-2e-cp-gr-vtlg28grpz-2.jpg , https://saylgroup.com/wp-content/uploads/2026/03/logic-3p-8b-2e-cp-gr-vtlg28grpz-2-1-scaled.jpg , https://saylgroup.com/wp-content/uploads/2026/03/logic-3p-8b-2e-cp-gr-vtlg28grpz-2-2-scaled.jpg , https://saylgroup.com/wp-content/uploads/2026/03/logic-3p-8b-2e-cp-gr-vtlg28grpz-2-3-scaled.jpg , https://saylgroup.com/wp-content/uploads/2026/03/logic-3p-8b-2e-cp-gr-vtlg28grpz-2-4-scaled.jpg
Importado em	20/05/2026
Importado por	ruimedalha@hotelequip.pt
Estado Optimização	pending
Marca	SAYL
Modelo	SLVTLG28GRPZ-2
EAN	8436630926991

Descricao Resumida

Vitrine refrigerada estática de três níveis em preto, ideal para exposição de pastelaria, delicatessen e bebidas frescas. Com portas deslizantes traseiras e duas prateleiras ajustáveis.

Descricao Completa

vitrine refrigerada — Expositor de Balcão — Principais Vantagens

Esta vitrine refrigerada estática de três níveis é a solução ideal para apresentar e conservar diversos produtos, desde pastelaria a charcutaria. O seu design elegante, em preto, integra-se perfeitamente em qualquer ambiente profissional, seja um café, pastelaria ou restaurante. A refrigeração estática garante a frescura e qualidade dos alimentos, enquanto as portas deslizantes traseiras facilitam o acesso e a reposição do stock.

Com um sistema de arrefecimento eficiente e duas prateleiras ajustáveis, este expositor permite uma organização versátil e uma visibilidade excepcional dos seus artigos. A iluminação de alta luminosidade em branco ártico realça os produtos, tornando-os mais apelativos para os clientes. A

construção robusta e os materiais de qualidade garantem durabilidade e higiene, fundamentais para o setor alimentar.

Aplicações Profissionais

Perfeita para a exposição de doces, salgados, sanduíches, produtos de charcutaria e bebidas refrigeradas em cafés, pastelarias, padarias, minimercados, hotéis e bares. A sua capacidade de refrigeração estática é ideal para produtos que requerem uma temperatura constante e suave, evitando a desidratação e mantendo a sua textura e sabor originais. A instalação é simples e requer apenas um especialista para assegurar o correto funcionamento da unidade de controlo remoto.

Características Técnicas

Característica	Detalhe
Peso	75 kg
Gás Refrigerante	R600A (RECOMENDADO)
Voltagem	230V-50HZ
Intervalo de Temperatura	+2°C/+6°C
Compressor	COMPRESSOR DO CLIENTE
Potência Refrigerante	SEM GRUPO
Prateleiras	2
Classe Climática	CLASSE B
Tipo de Refrigeração	ESTÁTICA
Evaporador	ESTÁTICO
Instalação	REQUER INSTALADOR ESPECIALIZADO
Tipo de Vidro	VIDRO TEMPERADO
Tipo de Portas	DESLIZANTES TRASEIRAS
Termóstato	Alta luminosidade em branco ártico F20

Perguntas Frequentes

Qual a capacidade de refrigeração desta vitrine?

Esta vitrine oferece um intervalo de temperatura de +2°C a +6°C, ideal para a conservação de produtos frescos que necessitam de refrigeração estática, assegurando a sua qualidade.

A vitrine requer alguma instalação especial?

Sim, a instalação desta vitrine frigorífica requer um instalador especializado para garantir o correto funcionamento e a ligação da unidade de controlo remoto, otimizando o seu desempenho.

Que tipo de produtos posso expor nesta vitrine?

Pode expor uma vasta gama de produtos, como pastelaria, bolos, sobremesas, sanduíches, charcutaria e bebidas, aproveitando os seus três níveis de exposição e as prateleiras ajustáveis.

As prateleiras são ajustáveis?

Sim, o expositor inclui duas prateleiras ajustáveis, o que permite flexibilidade na organização dos produtos de diferentes tamanhos e formatos, maximizando o espaço de exibição.

Qual o tipo de portas e a sua funcionalidade?

A vitrine possui portas deslizantes traseiras em vidro temperado, que garantem a segurança, facilitam o acesso para reposição de stock e ??????????????, e mantêm a temperatura interna estável.