

# Ficha Tecnica

Precisa de Ajuda? Ligue: (+351) 916 542 211

Hotelequip.pt

Rua Empresarial N° 8A, Zona Industrial Ponte Seca  
2510-752 Gaeiras, Portugal

Ficha tecnica gerada em: 24/05/2026

*O produto final e as características podem diferir ligeiramente do mostrado na imagem.*



Acesso rapido  
ao produto

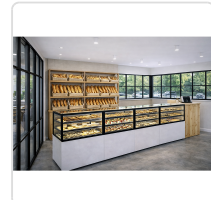
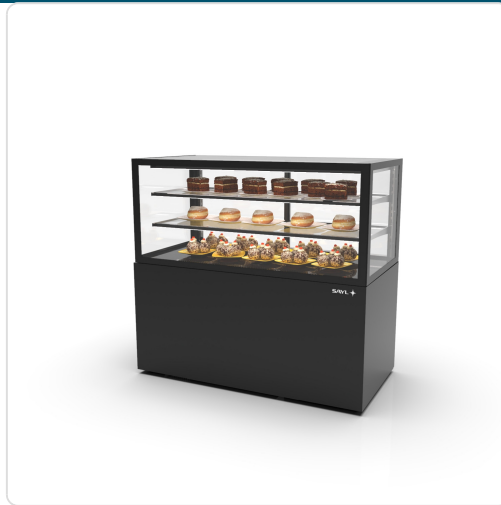


## Vitrine Refrigerada Vertical 2 Prateleiras

### Informacoes do Produto

<b>SKU:</b>	SLIN120/50-110-B	<b>Modelo:</b>	SLIN120/50-110-B
<b>Marca:</b>	SAYL	<b>EAN:</b>	8436630923044
<b>Peso:</b>	150 kg		

### Imagens do Produto



## Especificacoes

<b>Imagens</b>	<a href="https://saylgroup.com/wp-content/uploads/2026/03/integra-f-h60-in120-50-110-b-black-.jpg">https://saylgroup.com/wp-content/uploads/2026/03/integra-f-h60-in120-50-110-b-black-.jpg</a> , <a href="https://saylgroup.com/wp-content/uploads/2026/03/integra-f-h60-in120-50-110-b-black-1-1.jpg">https://saylgroup.com/wp-content/uploads/2026/03/integra-f-h60-in120-50-110-b-black-1-1.jpg</a> , <a href="https://saylgroup.com/wp-content/uploads/2026/03/integra-f-h60-in120-50-110-b-black-.png">https://saylgroup.com/wp-content/uploads/2026/03/integra-f-h60-in120-50-110-b-black-.png</a> , <a href="https://saylgroup.com/wp-content/uploads/2026/03/integra-f-h60-in120-50-110-b-black-1-1.png">https://saylgroup.com/wp-content/uploads/2026/03/integra-f-h60-in120-50-110-b-black-1-1.png</a> , <a href="https://saylgroup.com/wp-content/uploads/2026/03/integra-f-h60-in120-50-110-b-black-1-2.jpg">https://saylgroup.com/wp-content/uploads/2026/03/integra-f-h60-in120-50-110-b-black-1-2.jpg</a>
<b>Importado em</b>	20/05/2026
<b>Importado por</b>	ruimedalha@hotelequip.pt
<b>Estado Optimização</b>	pending
<b>Marca</b>	SAYL
<b>Modelo</b>	SLIN120/50-110-B
<b>EAN</b>	8436630923044

## Descricao Resumida

Vitrine refrigerada vertical com 2 prateleiras ajustáveis e portas deslizantes traseiras, ideal para exposição e conservação de alimentos.

## Descricao Completa

### Vitrine Refrigerada – Principais Vantagens

Esta vitrine refrigerada assegura máxima visibilidade e controlo da temperatura para os seus produtos. Com um design profissional em preto e portas deslizantes traseiras, é ideal para a exposição de iguarias em qualquer estabelecimento. As prateleiras ajustáveis permitem uma organização flexível, adaptando-se às necessidades específicas do seu negócio. A refrigeração ventilada compacta garante uma distribuição uniforme do ar frio, mantendo os alimentos frescos e apetitosos por mais tempo. É uma solução eficiente para otimizar o seu espaço.

### Aplicações Profissionais

Este expositor refrigerado é a escolha perfeita para pastelarias, cafés, delicatessens e restaurantes que desejam apresentar os seus produtos de forma elegante e funcional. O seu sistema de vidro duplo temperado de baixa emissividade e isolamento térmico protege eficazmente os produtos, enquanto o termóstato de alta luminosidade garante um controlo preciso. É um equipamento versátil, concebido para o sector da restauração e hotelaria, onde a qualidade de exposição e a conservação dos alimentos são primordiais. A sua robustez garante durabilidade e um desempenho consistente em ambientes de trabalho exigentes.

## Características Técnicas

Característica	Detalhe
Peso	150 kg
Gás Refrigerante	R290 82G
Potência	275W
Tensão	230V-50HZ
Temperatura	+2°C a +6°C
Compressor	NEK6170Y
Potência Refrigerante	500W
Prateleiras	2
Classe Climática	CLASSE C
Tipo de Produto	Refrigeração Ventilada
Sistema de Refrigeração	Compacto
Evaporador	Ventilado
Instalação	Plug-in
Tipo de Vidro	Duplo Temperado, Baixa Emissividade, Térmico
Tipo de Porta	Portas Deslizantes Traseiras
Termóstato	B4U Tátil de Grande Dimensão e Alto Brilho

## Perguntas Frequentes

**A que temperatura posso manter os meus produtos nesta vitrine?**

Esta vitrine foi concebida para operar numa faixa de temperatura entre +2°C e +6°C, ideal para a conservação de diversos produtos refrigerados, como bebidas e sobremesas.

**É fácil de instalar?**

Sim, o sistema é "plug-in", o que significa que é de fácil instalação, requerendo apenas uma tomada elétrica padrão para começar a funcionar. Não precisa de instalações complexas.

**Quantas prateleiras inclui e são ajustáveis?**

O expositor inclui duas prateleiras, que são ajustáveis, permitindo-lhe personalizar o espaço interno de acordo com o tamanho e tipo de produtos que pretende expor.

**Este equipamento é adequado para ambientes profissionais intensivos?**

Totalmente. Com a sua construção robusta, vidro duplo temperado e componentes de alta qualidade, foi concebido para um desempenho fiável e duradouro em ambientes de restauração e hotelaria.

**Qual é o tipo de refrigeração utilizada nesta vitrine?**

Utiliza um sistema de refrigeração ventilada compacta, que garante uma circulação de ar eficiente e uniforme para manter a temperatura estável em todo o interior do equipamento.