

Ficha Tecnica

Precisa de Ajuda? Ligue: (+351) 916 542 211



Hotelequip.pt
Rua Empresarial N° 8A, Zona Industrial Ponte Seca
2510-752 Gaeiras, Portugal



Acesso rapido
ao produto

Ficha tecnica gerada em: 06/07/2026

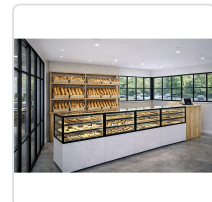
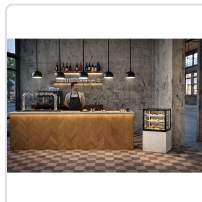
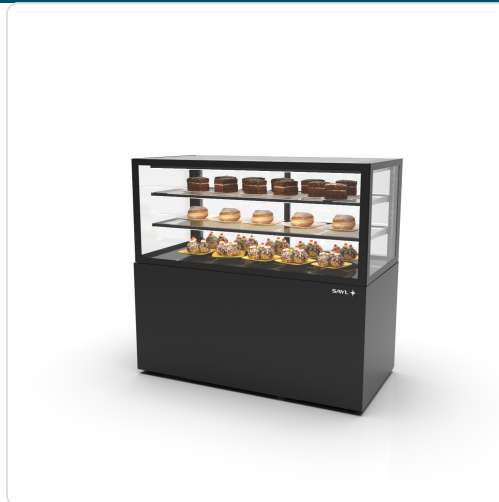
O produto final e as caracteristicas podem diferir ligeiramente do mostrado na imagem.

Vitrine Refrigerada Vertical 2 Prateleiras

Informacoes do Produto

SKU:	SLIN120/50-110-B	Modelo:	SLIN120/50-110-B
Marca:	SAYL	EAN:	8436630923044
Peso:	150 kg		

Imagens do Produto



Especificações

Imagens	https://saylgroup.com/wp-content/uploads/2026/03/integra-f-h60-in120-50-110-b-black-.jpg , https://saylgroup.com/wp-content/uploads/2026/03/integra-f-h60-in120-50-110-b-black-1-1.jpg , https://saylgroup.com/wp-content/uploads/2026/03/integra-f-h60-in120-50-110-b-black-.png , https://saylgroup.com/wp-content/uploads/2026/03/integra-f-h60-in120-50-110-b-black-1-1.png , https://saylgroup.com/wp-content/uploads/2026/03/integra-f-h60-in120-50-110-b-black-1-2.jpg
Importado em	20/05/2026
Importado por	ruimedalha@hotelequip.pt
Estado Optimização	pending
Marca	SAYL
Modelo	SLIN120/50-110-B
EAN	8436630923044

Descrição Resumida

Vitrine refrigerada vertical com 2 prateleiras ajustáveis e portas deslizantes traseiras, ideal para exposição e conservação de alimentos.

Descrição Completa

Vitrine Refrigerada – Principais Vantagens

Esta vitrine refrigerada assegura máxima visibilidade e controlo da temperatura para os seus produtos. Com um design profissional em preto e portas deslizantes traseiras, é ideal para a exposição de iguarias em qualquer estabelecimento. As prateleiras ajustáveis permitem uma organização flexível, adaptando-se às necessidades específicas do seu negócio. A refrigeração ventilada compacta garante uma distribuição uniforme do ar frio, mantendo os alimentos frescos e apetitosos por mais tempo. É uma solução eficiente para otimizar o seu espaço.

Aplicações Profissionais

Este expositor refrigerado é a escolha perfeita para pastelarias, cafés, delicatessens e restaurantes que desejam apresentar os seus produtos de forma elegante e funcional. O seu sistema de vidro duplo temperado de baixa emissividade e isolamento térmico protege eficazmente os produtos, enquanto o termóstato de alta luminosidade garante um controlo preciso. É um equipamento versátil, concebido para o sector da restauração e hotelaria, onde a qualidade de exposição e a conservação dos alimentos são primordiais. A sua robustez garante durabilidade e um desempenho consistente em ambientes de trabalho exigentes.

Características Técnicas

Característica	Detalhe
Peso	150 kg
Gás Refrigerante	R290 82G
Potência	275W
Tensão	230V-50HZ
Temperatura	+2°C a +6°C
Compressor	NEK6170Y
Potência Refrigerante	500W
Prateleiras	2
Classe Climática	CLASSE C
Tipo de Produto	Refrigeração Ventilada
Sistema de Refrigeração	Compacto
Evaporador	Ventilado
Instalação	Plug-in
Tipo de Vidro	Duplo Temperado, Baixa Emissividade, Térmico
Tipo de Porta	Portas Deslizantes Traseiras
Termóstato	B4U Tátil de Grande Dimensão e Alto Brilho

Perguntas Frequentes

A que temperatura posso manter os meus produtos nesta vitrine?

Esta vitrine foi concebida para operar numa faixa de temperatura entre +2°C e +6°C, ideal para a conservação de diversos produtos refrigerados, como bebidas e sobremesas.

É fácil de instalar?

Sim, o sistema é "plug-in", o que significa que é de fácil instalação, requerendo apenas uma tomada elétrica padrão para começar a funcionar. Não precisa de instalações complexas.

Quantas prateleiras inclui e são ajustáveis?

O expositor inclui duas prateleiras, que são ajustáveis, permitindo-lhe personalizar o espaço interno de acordo com o tamanho e tipo de produtos que pretende expor.

Este equipamento é adequado para ambientes profissionais intensivos?

Totalmente. Com a sua construção robusta, vidro duplo temperado e componentes de alta qualidade, foi concebido para um desempenho fiável e duradouro em ambientes de restauração e hotelaria.

Qual é o tipo de refrigeração utilizada nesta vitrine?

Utiliza um sistema de refrigeração ventilada compacta, que garante uma circulação de ar eficiente e uniforme para manter a temperatura estável em todo o interior do equipamento.