

# Ficha Tecnica

Precisa de Ajuda? Ligue: (+351) 916 542 211

Hotelequip.pt

Rua Empresarial N° 8A, Zona Industrial Ponte Seca  
2510-752 Gaeiras, Portugal

Ficha tecnica gerada em: 23/05/2026

*O produto final e as características podem diferir ligeiramente do mostrado na imagem.*



Acesso rapido  
ao produto



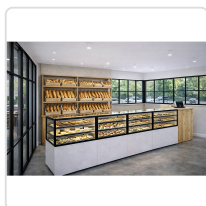
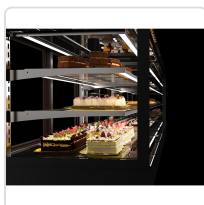
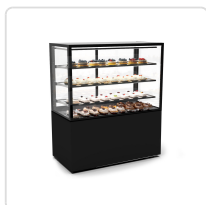
Hotelequip.pt

## Vitrine Refrigerada Vertical 905W IN120/80-140-B

### Informacoes do Produto

<b>SKU:</b>	SLIN120/80-140-B	<b>Modelo:</b>	SLIN120/80-140-B
<b>Marca:</b>	SAYL	<b>EAN:</b>	8436630923105
<b>Peso:</b>	220 kg		

### Imagens do Produto



## Especificações

<b>Imagens</b>	<a href="https://saylgroup.com/wp-content/uploads/2026/03/integra-f-h60-in120-80-140-b-black-.jpg">https://saylgroup.com/wp-content/uploads/2026/03/integra-f-h60-in120-80-140-b-black-.jpg</a> , <a href="https://saylgroup.com/wp-content/uploads/2026/03/integra-f-h60-in120-80-140-b-black-1-1.jpg">https://saylgroup.com/wp-content/uploads/2026/03/integra-f-h60-in120-80-140-b-black-1-1.jpg</a> , <a href="https://saylgroup.com/wp-content/uploads/2026/03/integra-f-h60-in120-80-140-b-black-1-2.jpg">https://saylgroup.com/wp-content/uploads/2026/03/integra-f-h60-in120-80-140-b-black-1-2.jpg</a> , <a href="https://saylgroup.com/wp-content/uploads/2026/03/integra-f-h60-in120-80-140-b-black.png">https://saylgroup.com/wp-content/uploads/2026/03/integra-f-h60-in120-80-140-b-black.png</a> , <a href="https://saylgroup.com/wp-content/uploads/2026/03/integra-f-h60-in120-80-140-b-black-1-1.png">https://saylgroup.com/wp-content/uploads/2026/03/integra-f-h60-in120-80-140-b-black-1-1.png</a>
<b>Importado em</b>	20/05/2026
<b>Importado por</b>	ruimedalha@hotelequip.pt
<b>Estado Optimização</b>	pending
<b>Marca</b>	SAYL
<b>Modelo</b>	SLIN120/80-140-B
<b>EAN</b>	8436630923105

## Descrição Resumida

Vitrine refrigerada vertical robusta e eficiente, ideal para exposição de produtos frescos em pastelarias e cafés. Portas deslizantes e 3 prateleiras ajustáveis.

## Descrição Completa

### Exposição Refrigerada — Principais Vantagens

Concebida para o setor profissional de hotelaria e restauração, esta vitrine de exposição refrigerada vertical oferece uma visibilidade excepcional para os seus produtos. A sua estrutura elegante e acabamento em preto conferem um toque de sofisticação, ideal para qualquer ambiente comercial. É a solução perfeita para manter alimentos e bebidas frescos, garantindo a sua preservação e apelando visualmente aos clientes.

### Aplicações Profissionais

Este expositor refrigerado é versátil, sendo ideal para uma vasta gama de estabelecimentos como pastelarias, cafés, delicatessens, e estabelecimentos de restauração rápida que necessitem de exibir

os seus produtos refrigerados de forma atrativa e higiénica. A visibilidade superior e a refrigeração eficaz tornam-na indispensável para otimizar as vendas por impulso de sobremesas, sanduíches, saladas e bebidas, elevando a experiência do cliente.

### Características Técnicas

<b>Peso</b>	220 kg
<b>Gás Refrigerante</b>	R290 120G
<b>Potência</b>	905W
<b>Voltagem</b>	230V-50HZ
<b>Gama de Temperatura</b>	+2°C/+6°C
<b>Compressor</b>	SCE18MNX
<b>Potência de Refrigeração</b>	1.500W
<b>Prateleiras</b>	3 ajustáveis
<b>Classe Climática</b>	CLASSE D
<b>Tipo de Produto</b>	Refrigeração Ventilada
<b>Sistema de Refrigeração</b>	Compacto
<b>Evaporador</b>	Ventilado
<b>Instalação</b>	Plug-in
<b>Tipo de Vidro</b>	Vidro duplo – Temperado – Baixa Emissividade – Térmico
<b>Tipo de Porta</b>	Portas deslizantes traseiras
<b>Termóstato</b>	B4U Tátil de grande dimensão e alto brilho

### Perguntas Frequentes

#### **Qual é a capacidade de refrigeração desta vitrine?**

A vitrine oferece uma gama de temperatura de +2°C a +6°C, ideal para manter diversos tipos de alimentos e bebidas frescos por mais tempo.

#### **Esta vitrine é adequada para quais tipos de estabelecimentos?**

É perfeita para pastelarias, cafés, charcutarias e outros estabelecimentos de restauração que necessitem de expor produtos refrigerados de forma apelativa e eficaz.

**As prateleiras são ajustáveis?**

Sim, a vitrine está equipada com 3 prateleiras ajustáveis, permitindo uma organização flexível e adaptada às suas necessidades de exposição.

**Qual o tipo de sistema de refrigeração utilizado?**

Dispõe de um sistema de refrigeração compacto e ventilado, que garante uma distribuição uniforme do frio e uma manutenção eficiente da temperatura.

**Que tipo de vidro possui a vitrine?**

A vitrine utiliza vidro duplo temperado com baixa emissividade e isolamento térmico, proporcionando excelente visibilidade e eficiência energética.