

Ficha Tecnica

Precisa de Ajuda? Ligue: (+351) 916 542 211

Hotelequip.pt

Rua Empresarial N° 8A, Zona Industrial Ponte Seca
2510-752 Gaeiras, Portugal

Ficha tecnica gerada em: 05/07/2026

O produto final e as características podem diferir ligeiramente do mostrado na imagem.



Acesso rapido
ao produto

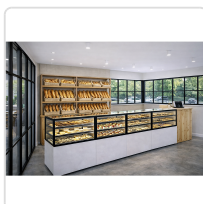
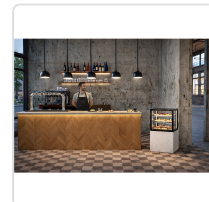
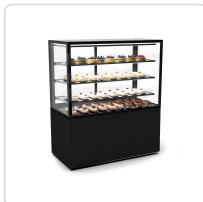
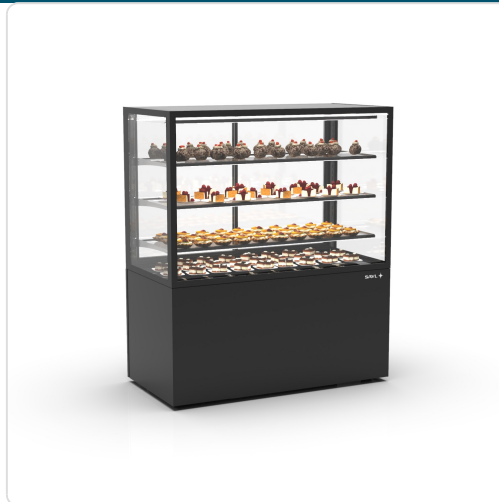


Vitrine Refrigerada Vertical 905W IN120/80-140-B

Informacoes do Produto

SKU:	SLIN120/80-140-B	Modelo:	SLIN120/80-140-B
Marca:	SAYL	EAN:	8436630923105
Peso:	220 kg		

Imagens do Produto



Especificações

Imagens	https://saylgroup.com/wp-content/uploads/2026/03/integra-f-h60-in120-80-140-b-black-.jpg , https://saylgroup.com/wp-content/uploads/2026/03/integra-f-h60-in120-80-140-b-black-1-1.jpg , https://saylgroup.com/wp-content/uploads/2026/03/integra-f-h60-in120-80-140-b-black-1-2.jpg , https://saylgroup.com/wp-content/uploads/2026/03/integra-f-h60-in120-80-140-b-black.png , https://saylgroup.com/wp-content/uploads/2026/03/integra-f-h60-in120-80-140-b-black-1-1.png
Importado em	20/05/2026
Importado por	ruimedalha@hotelequip.pt
Estado Optimização	pending
Marca	SAYL
Modelo	SLIN120/80-140-B
EAN	8436630923105

Descrição Resumida

Vitrine refrigerada vertical robusta e eficiente, ideal para exposição de produtos frescos em pastelarias e cafés. Portas deslizantes e 3 prateleiras ajustáveis.

Descrição Completa

Exposição Refrigerada — Principais Vantagens

Concebida para o setor profissional de hotelaria e restauração, esta vitrine de exposição refrigerada vertical oferece uma visibilidade excepcional para os seus produtos. A sua estrutura elegante e acabamento em preto conferem um toque de sofisticação, ideal para qualquer ambiente comercial. É a solução perfeita para manter alimentos e bebidas frescos, garantindo a sua preservação e apelando visualmente aos clientes.

Aplicações Profissionais

Este expositor refrigerado é versátil, sendo ideal para uma vasta gama de estabelecimentos como pastelarias, cafés, delicatessens, e estabelecimentos de restauração rápida que necessitem de exibir

os seus produtos refrigerados de forma atrativa e higiénica. A visibilidade superior e a refrigeração eficaz tornam-na indispensável para otimizar as vendas por impulso de sobremesas, sanduíches, saladas e bebidas, elevando a experiência do cliente.

Características Técnicas

Peso	220 kg
Gás Refrigerante	R290 120G
Potência	905W
Voltagem	230V-50HZ
Gama de Temperatura	+2°C/+6°C
Compressor	SCE18MNX
Potência de Refrigeração	1.500W
Prateleiras	3 ajustáveis
Classe Climática	CLASSE D
Tipo de Produto	Refrigeração Ventilada
Sistema de Refrigeração	Compacto
Evaporador	Ventilado
Instalação	Plug-in
Tipo de Vidro	Vidro duplo – Temperado – Baixa Emissividade – Térmico
Tipo de Porta	Portas deslizantes traseiras
Termóstato	B4U Tátil de grande dimensão e alto brilho

Perguntas Frequentes

Qual é a capacidade de refrigeração desta vitrine?

A vitrine oferece uma gama de temperatura de +2°C a +6°C, ideal para manter diversos tipos de alimentos e bebidas frescos por mais tempo.

Esta vitrine é adequada para quais tipos de estabelecimentos?

É perfeita para pastelarias, cafés, charcutarias e outros estabelecimentos de restauração que necessitem de expor produtos refrigerados de forma apelativa e eficaz.

As prateleiras são ajustáveis?

Sim, a vitrine está equipada com 3 prateleiras ajustáveis, permitindo uma organização flexível e adaptada às suas necessidades de exposição.

Qual o tipo de sistema de refrigeração utilizado?

Dispõe de um sistema de refrigeração compacto e ventilado, que garante uma distribuição uniforme do frio e uma manutenção eficiente da temperatura.

Que tipo de vidro possui a vitrine?

A vitrine utiliza vidro duplo temperado com baixa emissividade e isolamento térmico, proporcionando excelente visibilidade e eficiência energética.