

Ficha Tecnica

Precisa de Ajuda? Ligue: (+351) 916 542 211

Hotelequip.pt

Rua Empresarial N° 8A, Zona Industrial Ponte Seca
2510-752 Gaeiras, Portugal

Ficha tecnica gerada em: 05/07/2026

O produto final e as características podem diferir ligeiramente do mostrado na imagem.



Acesso rapido
ao produto



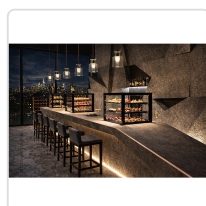
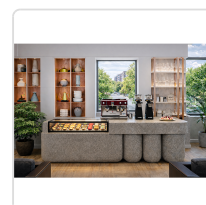
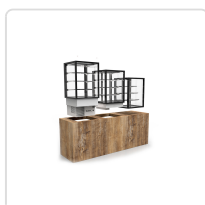
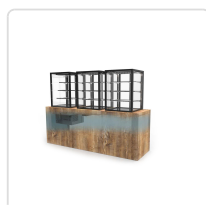
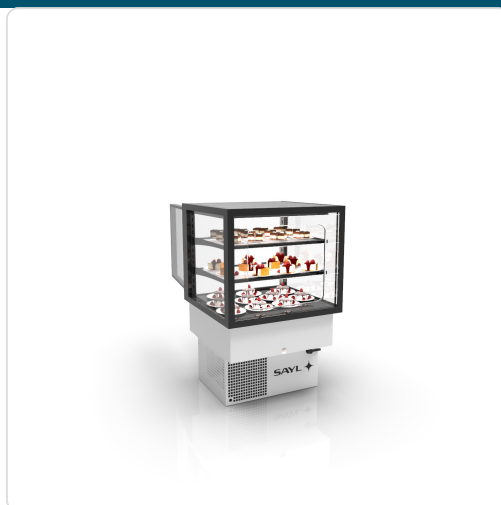
Hotelequip.pt

Vitrine Refrigerada Drop-In 600x600mm com Iluminação LED Dupla

Informacoes do Produto

SKU:	SLDP60-50G	Modelo:	SLDP60-50G
Marca:	SAYL	EAN:	8436630926120
Peso:	75 kg	Dimensões:	600 x 600 x 515 cm

Imagens do Produto



Especificacoes

Imagens	https://saylgroup.com/wp-content/uploads/2026/03/drop-in-grab-go-dp60-50g.jpg , https://saylgroup.com/wp-content/uploads/2026/03/drop-in-grab-go-dp60-50g-1.jpg , https://saylgroup.com/wp-content/uploads/2026/03/drop-in-grab-go-dp60-50g-2.jpg , https://saylgroup.com/wp-content/uploads/2026/03/drop-in-grab-go-dp60-50g.png , https://saylgroup.com/wp-content/uploads/2026/03/drop-in-grab-go-dp60-50g-1.png
Importado em	20/05/2026
Importado por	ruimedalha@hotelequip.pt
Estado Optimização	pending
Marca	SAYL
Modelo	SLDP60-50G
EAN	8436630926120

Descricao Resumida

Vitrine refrigerada elegante com sistema drop-in, ideal para integração em balcões de serviço. Iluminação LED dupla e acesso Grab&Go. Dim.: 600x600x515mm.

Descricao Completa

Vitrine Refrigerada Drop-In — Expositor Refrigerado — Principais Vantagens

Esta vitrine refrigerada foi concebida para integração perfeita em balcões de serviço, oferecendo uma visibilidade excecional dos produtos refrigerados. É a solução ideal para estabelecimentos que procuram um expositor moderno e discreto, garantindo a frescura dos alimentos com uma apresentação impecável. A sua engenharia avançada proporciona uma refrigeração potente e eficiente, sendo perfeita para otimizar o espaço e a funcionalidade do seu negócio.

Com um design minimalista, este mostruário refrigerado realça a qualidade dos seus produtos. A iluminação LED dupla em cada nível assegura que cada item é exibido sem sombras indesejadas, tornando-o mais apelativo para os seus clientes. A facilidade de limpeza e a ausência de parafusos visíveis garantem uma higiene superior, um aspeto crucial em qualquer cozinha profissional ou área de restauração.

Aplicações Profissionais

Este expositor refrigerado é incrivelmente versátil, adequado para uma vasta gama de aplicações na hotelaria e restauração. É perfeito para buffets de pequeno-almoço, linhas de self-service, cafés, pastelarias, e áreas de grab-and-go onde a apresentação e a conservação de alimentos frescos são prioritárias. A sua capacidade de refrigeração robusta torna-o ideal para sanduíches, saladas, sobremesas, bebidas e outros itens que necessitam de uma temperatura controlada.

Em restaurantes, pode ser utilizado como uma ilha de frescura para complementar a ementa principal, enquanto em hotéis serve para exibir opções de refeição rápidas ou itens gourmet. A sua facilidade de instalação "PLUG&PLAY" significa que pode ser rapidamente integrado em qualquer ambiente comercial, minimizando o tempo de inatividade e maximizando a eficiência operacional do seu negócio.

Características Técnicas

Característica	Especificação
Dimensões (LxPxA)	600x600x515mm
Medidas de Montagem	560x560mm
Rebaixo Necessário	100mm
Temperatura	+6°C a +10°C
Voltagem	230V – 50Hz
Gás Refrigerante	R290 (120g)
Potência Frigorífica	1.500W
Potência Elétrica	850W
Peso	75KG
Nº de Prateleiras	2 unidades (vidro temperado)
Compressor	SCE18MNX
Classe Climática	Classe B
Tipo de Refrigeração	Ventilada (DROP-IN)
Evaporador	Ventilado

Característica	Especificação
Instalação	PLUG-IN
Tipo de Vidro	Duplo, Temperado, Baixa Emissividade, Térmico
Tipo de Acesso	Traseiro deslizante / Frontal Grab&Go
Termóstato	Táctil, grande e de alta luminosidade (B4U Touch)

Perguntas Frequentes

1. Qual é a principal vantagem de uma vitrine refrigerada "drop-in"?

A principal vantagem é a integração total no design do seu balcão, criando uma estética limpa e moderna sem comprometer a funcionalidade. Permite que o equipamento refrigerado fique "embutido", otimizando o espaço e a harmonia visual do ambiente.

2. Este expositor é adequado para que tipo de produtos alimentares?

É ideal para uma ampla variedade de produtos que requerem refrigeração entre +6°C e +10°C, como saladas pré-preparadas, sanduíches, wraps, iogurtes, sobremesas e bebidas engarrafadas. A sua visibilidade superior é perfeita para produtos de venda por impulso.

3. A iluminação interna é eficaz para todos os produtos?

Sim, a vitrine possui LEDs duplos em cada altura, garantindo uma iluminação uniforme e sem sombras que destaca a qualidade e a frescura dos produtos expostos. Esta iluminação valoriza a apresentação e atrai a atenção dos clientes.

4. É um equipamento fácil de instalar e de manter?

Absolutamente. Com o sistema "PLUG&PLAY" e sem necessidade de instalação complexa ou drenagem, a vitrine está pronta a usar após a simples ligação à corrente. Além disso, a construção sem parafusos facilita a limpeza e manutenção diárias.

5. As prateleiras internas são ajustáveis?

Sim, as prateleiras são grandes, feitas de vidro temperado e totalmente ajustáveis em altura. Esta funcionalidade permite adaptar o espaço interior às suas necessidades específicas, maximizando a capacidade de exposição de diferentes tipos e tamanhos de produtos.