

# Ficha Tecnica

Precisa de Ajuda? Ligue: (+351) 916 542 211

Hotelequip.pt

Rua Empresarial N° 8A, Zona Industrial Ponte Seca  
2510-752 Gaeiras, Portugal

Ficha tecnica gerada em: 24/05/2026

*O produto final e as características podem diferir ligeiramente do mostrado na imagem.*



Acesso rapido  
ao produto

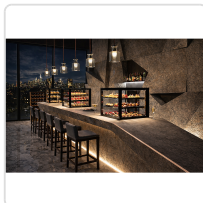
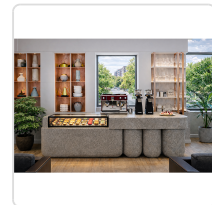
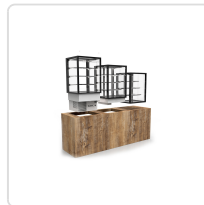


## Vitrine Refrigerada Drop-In 600 mm

### Informacoes do Produto

|               |            |                   |                    |
|---------------|------------|-------------------|--------------------|
| <b>SKU:</b>   | SLDP60-80A | <b>Modelo:</b>    | SLDP60-80A         |
| <b>Marca:</b> | SAYL       | <b>EAN:</b>       | 8436630926113      |
| <b>Peso:</b>  | 90 kg      | <b>Dimensões:</b> | 600 x 600 x 815 cm |

### Imagens do Produto



## Especificacoes

|                           |   |
|---------------------------|---|
| <b>Imagens</b>            | <a href="https://saylgroup.com/wp-content/uploads/2026/03/drop-in-self-dp60-80a.jpg">https://saylgroup.com/wp-content/uploads/2026/03/drop-in-self-dp60-80a.jpg</a> , <a href="https://saylgroup.com/wp-content/uploads/2026/03/drop-in-self-dp60-80a-1.jpg">https://saylgroup.com/wp-content/uploads/2026/03/drop-in-self-dp60-80a-1.jpg</a> , <a href="https://saylgroup.com/wp-content/uploads/2026/03/drop-in-self-dp60-80a-2.jpg">https://saylgroup.com/wp-content/uploads/2026/03/drop-in-self-dp60-80a-2.jpg</a> , <a href="https://saylgroup.com/wp-content/uploads/2026/03/drop-in-self-dp60-80a.png">https://saylgroup.com/wp-content/uploads/2026/03/drop-in-self-dp60-80a.png</a> , <a href="https://saylgroup.com/wp-content/uploads/2026/03/drop-in-self-dp60-80a-1.png">https://saylgroup.com/wp-content/uploads/2026/03/drop-in-self-dp60-80a-1.png</a> |
| <b>Importado em</b>       | 20/05/2026  |
| <b>Importado por</b>      | ruimedalha@hotelequip.pt  |
| <b>Estado Optimização</b> | pending   |
| <b>Marca</b>              | SAYL  |
| <b>Modelo</b>             | SLDP60-80A  |
| <b>EAN</b>                | 8436630926113   |

## Descricao Resumida

Vitrine refrigerada drop-in de 600x600x815mm, ideal para exposição de alimentos em restaurantes e buffets. Visibilidade perfeita e termostato touch.

## Descricao Completa

### Vitrine Refrigerada — Principais Vantagens

Concebida para integração perfeita em balcões de serviço, esta vitrine refrigerada assegura uma apresentação superior dos seus produtos frescos. Com o seu design moderno e sem parafusos visíveis, garante uma visibilidade ideal do conteúdo, enquanto a robusta câmara de vidro mantém a temperatura e humidade ideais, mesmo em ambientes exigentes. A solução *plug & play* elimina a necessidade de instalações complexas, permitindo um funcionamento imediato.

Equipada com um sistema de refrigeração potente, esta unidade proporciona uma performance constante para a conservação eficiente de alimentos. Os duplos LEDs em cada nível iluminam os produtos de forma uniforme e sem sombras, valorizando a sua montra de exposição. As prateleiras ajustáveis em vidro temperado maximizam o espaço interno, adaptando-se às suas necessidades de exibição.

## Aplicações Profissionais

Este expositor refrigerado é a escolha ideal para estabelecimentos que procuram uma solução elegante e funcional para a exposição de produtos refrigerados. Perfeito para restaurantes, cafés, pastelarias, hotéis e buffets, onde a apresentação é crucial para atrair e satisfazer o cliente. A sua capacidade de ser encastrada faz dela uma opção preferencial para novos projetos ou remodelações, garantindo uma estética coesa e profissional.

É particularmente adequada para manter saladas, sobremesas, sanduíches e outras iguarias à temperatura ideal, realçando a sua frescura e apelando visualmente aos clientes. A facilidade de limpeza e a manutenção descomplicada tornam-na numa adição valiosa para qualquer cozinha profissional ou área de serviço, otimizando o fluxo de trabalho e a higiene.

## Características Técnicas

| Característica          | Valor                  |
|-------------------------|------------------------|
| Dimensões (LxPxA)       | 600x600x815 mm         |
| Medidas de Montagem     | 560x560 mm             |
| Rebaixo                 | 100 mm                 |
| Nº de Prateleiras       | 3 unidades             |
| Temperatura             | +2°C a +6°C            |
| Voltagem                | 230V – 50Hz            |
| Gás Refrigerante        | R600a (60g)            |
| Potência Frigorífica    | 500 W                  |
| Potência                | 250 W                  |
| Peso                    | 90 kg                  |
| Compressor              | NEK6170Y               |
| Classe Climática        | Classe B               |
| Tipo de Produto         | Refrigeração Ventilada |
| Sistema de Refrigeração | Drop-in                |
| Evaporador              | Ventilado              |

| Característica | Valor   |
|----------------|---|
| Instalação     | Plug-in                                       |
| Tipo de Vidro  | Duplo, Temperado, Baixa Emissividade, Térmico |
| Tipo de Porta  | Traseira Deslizante e Frontal                 |
| Termostato     | Touch B4U, grande e de alto brilho            |

## Perguntas Frequentes

---

**P: Qual é a principal vantagem da instalação "drop-in"?**

R: A instalação "drop-in" permite que a vitrine seja perfeitamente integrada no balcão existente, criando um design contínuo e elegante que otimiza o espaço e a estética do seu estabelecimento.

**P: O que significa que a refrigeração é "ventilada"?**

R: A refrigeração ventilada garante uma distribuição uniforme do ar frio dentro da vitrine. Isto ajuda a manter uma temperatura consistente em todos os pontos, assegurando que os produtos se mantenham frescos por mais tempo e evitando a formação de gelo excessivo.

**P: Como o vidro de baixa emissividade beneficia a vitrine?**

R: O vidro de baixa emissividade minimiza a transferência de calor entre o interior e o exterior da vitrine. Isso resulta numa maior eficiência energética, reduzindo o consumo e ajudando a manter a temperatura interna estável, mesmo em ambientes com flutuações de temperatura.

**P: Este equipamento requer alguma instalação especial?**

R: Não, este modelo possui a tecnologia "PLUG&PLAY", o que significa que não necessita de instalação complexa ou drenagem. Basta ligar o equipamento à corrente elétrica e estará pronto a usar, proporcionando grande comodidade e poupança de tempo.

**P: As prateleiras são ajustáveis?**

R: Sim, as prateleiras são grandes e fabricadas em vidro temperado, sendo totalmente ajustáveis. Esta característica permite-lhe maximizar a habitabilidade do espaço interior da vitrine, adaptando-o às diferentes dimensões dos produtos que pretende exibir.