

Ficha Tecnica

Precisa de Ajuda? Ligue: (+351) 916 542 211

Hotelequip.pt

Rua Empresarial N° 8A, Zona Industrial Ponte Seca
2510-752 Gaeiras, Portugal

Ficha tecnica gerada em: 23/05/2026

O produto final e as características podem diferir ligeiramente do mostrado na imagem.



Acesso rapido
ao produto

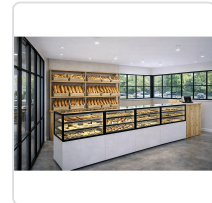


Vitrine Expositora Neutra Vertical IN120/50-110N Negra

Informacoes do Produto

SKU:	SLIN120/50-110N-B	Modelo:	SLIN120/50-110N-B
Marca:	SAYL	EAN:	8436630923440
Peso:	125 kg		

Imagens do Produto



Especificacoes

Imagens	https://saylgroup.com/wp-content/uploads/2026/03/integra-n-h60-in120-50-110n-b-black-.jpg , https://saylgroup.com/wp-content/uploads/2026/03/integra-n-h60-in120-50-110n-b-black-1-1.jpg , https://saylgroup.com/wp-content/uploads/2026/03/integra-n-h60-in120-50-110n-b-black-.png , https://saylgroup.com/wp-content/uploads/2026/03/integra-n-h60-in120-50-110n-b-black-1-1.png , https://saylgroup.com/wp-content/uploads/2026/03/integra-n-h60-in120-50-110n-b-black-1-2.jpg
Importado em	20/05/2026
Importado por	ruimedalha@hotelequip.pt
Estado Optimização	pending
Marca	SAYL
Modelo	SLIN120/50-110N-B
EAN	8436630923440

Descricao Resumida

Vitrine expositora neutra vertical, design elegante em preto, com duas prateleiras ajustáveis e portas deslizantes traseiras para máxima visibilidade.

Descricao Completa

vitrine neutra — Expositor Neutro Vertical — Principais Vantagens

Concebida para otimizar a apresentação dos seus produtos, esta vitrine neutra vertical oferece uma visibilidade excepcional com um design estético e uniforme. É a solução perfeita para estabelecimentos de restauração, cafés ou pastelarias que procuram realçar os seus artigos sem necessidade de refrigeração ou aquecimento. A sua estrutura robusta e portas deslizantes traseiras garantem funcionalidade e facilidade de acesso.

Aplicações Profissionais

Este expositor é ideal para uma variedade de ambientes profissionais, incluindo pastelarias, padarias, cafetarias e hotéis. Permite a exposição elegante de produtos à temperatura ambiente,

como pães, bolos, sandes e outros artigos, incentivando a compra por impulso. A transparência e o design moderno integram-se perfeitamente em qualquer decoração, valorizando o ambiente do seu negócio.

Características Técnicas

Característica	Valor
Peso	125 kg
Potência	50W
Voltagem	230V 50/60HZ
Gama	NEUTRA
Prateleiras	2
Tipo de Produto	NEUTRO
Instalação	PLUG-IN
Tipo de Vidro	DUPLO - TEMPERADO - BAIXA EMISSIVIDADE - TÉRMICO
Tipo de Porta	PORTAS DESLIZANTES TRASEIRAS

Perguntas Frequentes

1. Para que tipo de produtos é mais indicada esta vitrine neutra?

Esta vitrine é ideal para exibir produtos alimentares que não necessitam de controlo de temperatura, como pão fresco, bolos secos, pastelaria diversa, ou produtos embalados, mantendo-os visíveis e acessíveis para os seus clientes.

2. Quais são as vantagens das prateleiras ajustáveis e portas deslizantes?

As duas prateleiras ajustáveis oferecem flexibilidade máxima para adaptar o espaço interno a diferentes tipos e tamanhos de produtos. As portas deslizantes traseiras facilitam o acesso para reposição e limpeza, tornando o trabalho da sua equipa mais eficiente e prático.

3. Onde pode ser instalada esta vitrine expositora?

A sua instalação "plug-in" significa que é fácil de instalar em qualquer local com acesso a uma tomada elétrica padrão. É perfeita para balcões em cafetarias, áreas de serviço em pastelarias ou como complemento em linhas de buffet, sem requerer instalações complexas.

4. Como a estética uniforme melhora o meu negócio?

A estética uniforme e o vidro de alta qualidade desta vitrine contribuem para uma imagem profissional e apelativa do seu estabelecimento. Melhora a apresentação dos produtos, convidando

os clientes à compra e valorizando o aspeto geral do seu espaço comercial.

5. Esta vitrine é fácil de limpar e manter?

Sim, o design com materiais de fácil manutenção e as portas deslizantes traseiras tornam a limpeza diária simples e rápida. Isso assegura que a sua vitrine esteja sempre impecável, contribuindo para a higiene e a boa imagem do seu negócio.