

# Ficha Tecnica

Precisa de Ajuda? Ligue: (+351) 916 542 211

Hotelequip.pt

Rua Empresarial N° 8A, Zona Industrial Ponte Seca  
2510-752 Gaeiras, Portugal

Ficha tecnica gerada em: 24/05/2026

*O produto final e as características podem diferir ligeiramente do mostrado na imagem.*



Acesso rapido  
ao produto

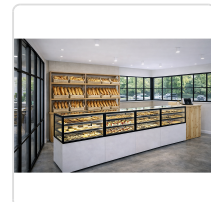
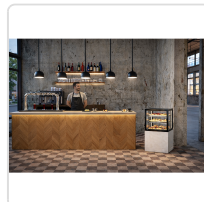


## Vitrine Refrigerada Expositora 120cm Portas Deslizantes

### Informacoes do Produto

<b>SKU:</b>	SLIN120/20-115-B	<b>Modelo:</b>	SLIN120/20-115-B
<b>Marca:</b>	SAYL	<b>EAN:</b>	8436630926830
<b>Peso:</b>	120 kg		

### Imagens do Produto



## Especificacoes

<b>Imagens</b>	<a href="https://saylgroup.com/wp-content/uploads/2026/03/integra-f-h90-in120-20-115-b-black-.jpg">https://saylgroup.com/wp-content/uploads/2026/03/integra-f-h90-in120-20-115-b-black-.jpg</a> , <a href="https://saylgroup.com/wp-content/uploads/2026/03/integra-f-h90-in120-20-115-b-black-1-1.jpg">https://saylgroup.com/wp-content/uploads/2026/03/integra-f-h90-in120-20-115-b-black-1-1.jpg</a> , <a href="https://saylgroup.com/wp-content/uploads/2026/03/integra-f-h90-in120-20-115-b-black-.png">https://saylgroup.com/wp-content/uploads/2026/03/integra-f-h90-in120-20-115-b-black-.png</a> , <a href="https://saylgroup.com/wp-content/uploads/2026/03/integra-f-h90-in120-20-115-b-black-1-1.png">https://saylgroup.com/wp-content/uploads/2026/03/integra-f-h90-in120-20-115-b-black-1-1.png</a> , <a href="https://saylgroup.com/wp-content/uploads/2026/03/integra-f-h90-in120-20-115-b-black-1-2.jpg">https://saylgroup.com/wp-content/uploads/2026/03/integra-f-h90-in120-20-115-b-black-1-2.jpg</a>
<b>Importado em</b>	20/05/2026
<b>Importado por</b>	ruimedalha@hotelequip.pt
<b>Estado Optimização</b>	pending
<b>Marca</b>	SAYL
<b>Modelo</b>	SLIN120/20-115-B
<b>EAN</b>	8436630926830

## Descricao Resumida

Vitrine expositora refrigerada de 120cm, ideal para pastelaria e cafetaria. Apresente os seus produtos frescos com design moderno e refrigeração eficiente.

## Descricao Completa

### Vitrine Refrigerada — Vantagens Profissionais

Esta vitrine refrigerada expositora foi concebida para elevar a apresentação dos seus produtos e otimizar o ambiente de qualquer estabelecimento de restauração, pastelaria ou hotelaria. Com um design elegante e uma visibilidade excepcional, permite que os seus clientes apreciem a qualidade dos artigos expostos, incentivando a compra impulsiva. O controlo preciso da temperatura garante a conservação ideal dos alimentos, mantendo-os frescos e apetitosos por mais tempo. É a solução perfeita para quem procura combinar funcionalidade, eficiência e um apelo visual moderno no seu negócio.

### Aplicações Profissionais

Este equipamento é ideal para uma vasta gama de estabelecimentos profissionais, desde pastelarias e padarias que necessitam de expor bolos e sobremesas, até cafés e restaurantes que pretendem exibir sanduíches, saladas e bebidas frescas. A sua capacidade de refrigeração ventilada assegura uma temperatura homogênea, crucial para a segurança alimentar em ambientes de grande movimento. As portas deslizantes traseiras facilitam o acesso e a reposição por parte do pessoal, tornando o serviço mais ágil e eficiente, um fator determinante em qualquer área de atendimento ao público.

## Características Técnicas

Peso	120 kg
Gás Refrigerante	R600A 82G   R290
Potência	275W
Voltagem	230V-50HZ
Gama de Temperatura	+2°C a +6°C
Potência de Refrigeração	1470 W
Prateleiras	0
Classe Climática	CLASSE C
Tipo de Produto	REFRIGERAÇÃO VENTILADA
Sistema de Refrigeração	COMPACTO
Evaporador	VENTILADO
Instalação	PLUG-IN
Tipo de Vidro	VIDRO DUPLO - TEMPERADO - BAIXA EMISSIVIDADE - TÉRMICO
Tipo de Porta	PORTAS DESLIZANTES TRASEIRAS
Termostato	B4U Touch de grandes dimensões e alto brilho

## Perguntas Frequentes

### 1. Qual a melhor forma de limpar e manter a vitrine?

Para a limpeza diária, utilize um pano macio e detergente neutro. Evite produtos abrasivos que possam danificar as superfícies. Garanta que o condensador é limpo regularmente para manter a eficiência do sistema de refrigeração.

## **2. Quais produtos podem ser expostos nesta vitrine?**

Esta vitrine é ideal para expor produtos que necessitem de refrigeração entre +2°C e +6°C, como sobremesas, sanduíches, saladas, bebidas e produtos lácteos. Não é adequada para artigos congelados.

## **3. É fácil de instalar e utilizar?**

Sim, a vitrine foi concebida com instalação plug-in, o que significa que é facilmente conectada à corrente elétrica. O termostato Touch B4U de grandes dimensões e alto brilho permite um controlo intuitivo da temperatura.

## **4. Qual é a vantagem do vidro duplo temperado de baixa emissividade?**

O vidro duplo temperado com baixa emissividade oferece um isolamento térmico superior, minimizando a perda de frio e otimizando a eficiência energética. A sua durabilidade e segurança são também significativamente aumentadas.

## **5. As portas deslizantes traseiras são vantajosas?**

Sim, as portas deslizantes traseiras são uma característica que maximiza o espaço e facilita o acesso rápido para reposição de produtos ou limpeza, sendo particularmente útil em ambientes onde o espaço é limitado e a eficiência operacional é crucial.