

Ficha Tecnica

Precisa de Ajuda? Ligue: (+351) 916 542 211

Hotelequip.pt

Rua Empresarial N° 8A, Zona Industrial Ponte Seca
2510-752 Gaeiras, Portugal

Ficha tecnica gerada em: 23/05/2026

O produto final e as características podem diferir ligeiramente do mostrado na imagem.



Acesso rapido
ao produto

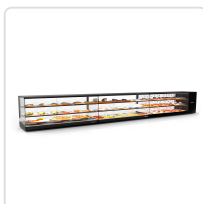
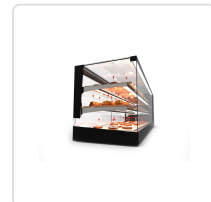
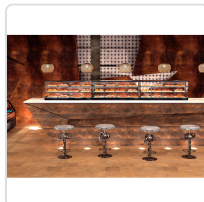
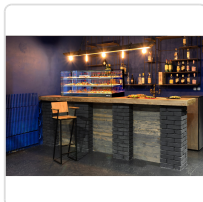


Vitrine Refrigerada Expositora de Balcão 3 Níveis

Informacoes do Produto

SKU:	SLVTLG26-2	Modelo:	SLVTLG26-2
Marca:	SAYL	EAN:	8436630927066
Peso:	55 kg		

Imagens do Produto



Especificacoes

Imagens	https://saylgroup.com/wp-content/uploads/2026/03/logic-tapas-3p-6b-vtlg26-2.jpg , https://saylgroup.com/wp-content/uploads/2026/03/logic-tapas-3p-6b-vtlg26-2-1-scaled.jpg , https://saylgroup.com/wp-content/uploads/2026/03/logic-tapas-3p-6b-vtlg26-2-2-scaled.jpg , https://saylgroup.com/wp-content/uploads/2026/03/logic-tapas-3p-6b-vtlg26-2-3-scaled.jpg , https://saylgroup.com/wp-content/uploads/2026/03/logic-tapas-3p-6b-vtlg26-2-4-scaled.jpg
Importado em	20/05/2026
Importado por	ruimedalha@hotelequip.pt
Estado Optimização	pending
Marca	SAYL
Modelo	SLVTLG26-2
EAN	8436630927066

Descricao Resumida

Vitrine expositora refrigerada de balcão com 3 níveis e portas deslizantes traseiras, ideal para exposição de alimentos em qualquer negócio.

Descricao Completa

Procura uma solução eficiente e elegante para a exibição refrigerada de alimentos no seu estabelecimento? Esta vitrine expositora é desenhada para otimizar a apresentação de produtos frescos e bebidas, garantindo que se mantenham à temperatura ideal. Com o seu design moderno e funcionalidade intuitiva, é perfeita para qualquer conceito de restauração, desde cafetarias a pastelarias e bares.

Vitrine Refrigerada — Principais Vantagens

Este expositor refrigerado distingue-se pela sua capacidade de manter a frescura dos produtos, aliada a uma visibilidade superior. As portas deslizantes traseiras facilitam o acesso e o reabastecimento, enquanto as prateleiras ajustáveis permitem uma organização flexível dos seus produtos, maximizando cada centímetro do espaço de exposição. A iluminação de alto brilho em

branco ártico realça a aparência dos itens, tornando-os mais apelativos para os clientes.

Aplicações Profissionais

Ideal para uma vasta gama de ambientes de restauração, esta vitrine fria é a aquisição perfeita para balcões de atendimento em snack-bares, pastelarias, esplanadas e hotéis. Permite a exposição atrativa de tapas, sandes, bolos, sobremesas e qualquer artigo que necessite de conservação sob refrigeração. A sua instalação plug-in torna-a uma solução prática e de rápida implementação no seu espaço comercial.

Características Técnicas

Característica	Detalhe
Peso	55 kg
Gás Refrigerante	R600A 32g
Potência	90W
Voltagem	230V-50HZ
Faixa de Temperatura	+2°C / +6°C
Compressor	HXD55MA
Potência Refrigerante	180W
Número de Prateleiras	2
Classe Climática	Classe B
Tipo de Produto	Refrigeração Estática
Sistema de Refrigeração	Compacto
Evaporador	Estático
Instalação	Plug-in
Tipo de Vidro	Vidro Temperado
Tipo de Porta	Portas Deslizantes Traseiras
Termóstato	Alto brilho em branco ártico F20

Perguntas Frequentes

1. Qual é a temperatura de funcionamento desta vitrine?

A vitrine opera numa faixa de temperatura entre +2°C e +6°C, garantindo a conservação ideal de produtos refrigerados, como bebidas, sobremesas e tapas.

2. É fácil instalar a vitrine no meu estabelecimento?

Sim, o sistema de instalação 'plug-in' simplifica a montagem e a entrada em funcionamento da vitrine, não sendo necessária qualquer instalação complexa.

3. Quantas prateleiras possui e são ajustáveis?

Esta vitrine está equipada com duas prateleiras, que são ajustáveis em altura. Esta funcionalidade oferece grande flexibilidade para organizar e exibir produtos de tamanhos variados.

4. Onde é mais adequada esta vitrine?

É ideal para balcões em restaurantes, pastelarias, hotéis e cafetarias, onde a exposição clara e refrigerada dos alimentos é essencial para atrair clientes e impulsionar as vendas.

5. Como é garantida a segurança e visibilidade dos produtos?

A vitrine conta com vidro temperado na sua construção e iluminação LED de alto brilho no interior, garantindo tanto a segurança dos produtos como uma apresentação visualmente apelativa e clara.