

Ficha Tecnica

Precisa de Ajuda? Ligue: (+351) 916 542 211

Hotelequip.pt

Rua Empresarial N° 8A, Zona Industrial Ponte Seca
2510-752 Gaeiras, Portugal

Ficha tecnica gerada em: 23/05/2026

O produto final e as características podem diferir ligeiramente do mostrado na imagem.



Acesso rapido
ao produto

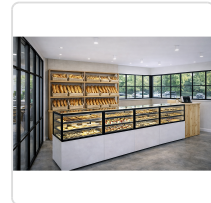


Vitrine Expositora Neutra Vertical IN60/50-140N-B Preta

Informacoes do Produto

SKU:	SLIN60/50-140N-B	Modelo:	SLIN60/50-140N-B
Marca:	SAYL	EAN:	8436630923730
Peso:	85 kg		

Imagens do Produto



Especificações

Imagens	https://saylgroup.com/wp-content/uploads/2026/03/integra-n-h90-in60-50-140n-b-black-.jpg , https://saylgroup.com/wp-content/uploads/2026/03/integra-n-h90-in60-50-140n-b-black-1-1.jpg , https://saylgroup.com/wp-content/uploads/2026/03/integra-n-h90-in60-50-140n-b-black-.png , https://saylgroup.com/wp-content/uploads/2026/03/integra-n-h90-in60-50-140n-b-black-1-1.png , https://saylgroup.com/wp-content/uploads/2026/03/integra-n-h90-in60-50-140n-b-black-1-2.jpg
Importado em	20/05/2026
Importado por	ruimedalha@hotelequip.pt
Estado Optimização	pending
Marca	SAYL
Modelo	SLIN60/50-140N-B
EAN	8436630923730

Descrição Resumida

Vitrine expositora neutra vertical com portas deslizantes traseiras, 2 prateleiras ajustáveis e design elegante, ideal para exibir produtos à temperatura ambiente.

Descrição Completa

Vitrine neutra vertical — Expositor Neutro — Principais Vantagens

Este expositor neutro combina estética e funcionalidade, apresentando os seus produtos com a máxima visibilidade e elegância. Com um design vertical e portas deslizantes traseiras, este módulo oferece um acesso prático e facilita a organização, sendo ideal para qualquer tipo de estabelecimento comercial. A sua construção robusta e os materiais de alta qualidade asseguram durabilidade e um desempenho consistente.

A vitrine integra-se perfeitamente em diversos ambientes, desde pastelarias a padarias, realçando a atratividade dos produtos expostos. É uma solução eficiente para manter bolos, sandes e outros artigos à temperatura ambiente, garantindo que chegam ao cliente em perfeitas condições. A facilidade de limpeza e manutenção complementa as suas múltiplas vantagens, tornando-a uma

opção conveniente para negócios movimentados.

Aplicações Profissionais

Esta vitrine expositora é uma escolha excelente para uma vasta gama de negócios na área da restauração e hotelaria. Em pastelarias e cafeterias, permite a exibição apelativa de bolos, doces e bebidas não refrigeradas. No contexto de hotéis e resorts, pode ser utilizada para apresentar artigos promocionais ou produtos de conveniência. A sua versatilidade também a torna adequada para lojas de conveniência e supermercados que necessitam de um balcão para exposição de artigos neutros, como pão, revistas ou outros pequenos produtos.

O seu design moderno e discreto adapta-se a qualquer decoração, proporcionando um ambiente convidativo para os clientes. A visibilidade total dos produtos incentiva a compra por impulso, otimizando as vendas e melhorando a experiência do cliente. A durabilidade dos materiais e a facilidade de utilização garantem um investimento seguro e rentável a longo prazo.

Características Técnicas

Peso	85 kg
Potência	30W
Voltagem	230V-50/60HZ
Gama	Neutra
Prateleiras	2
Tipo de Produto	Neutro
Instalação	Plug-in
Tipo de Vidro	Duplo Vidro - Temperado - Baixa Emissividade - Térmico
Tipo de Porta	Portas Deslizantes Traseiras

Perguntas Frequentes

Qual a melhor forma de limpar e manter esta vitrine?

Recomendamos a limpeza regular das superfícies de vidro e da estrutura com um pano macio e detergente neutro. Evite produtos abrasivos para preservar o acabamento. A manutenção adequada garante a longevidade do equipamento e uma apresentação impecável dos seus produtos.

Esta vitrine é adequada para quais tipos de produtos alimentares?

Sendo uma vitrine neutra, é ideal para a exposição de produtos alimentares que não necessitam de refrigeração, como pastelaria seca, pão, bolos, sandes embaladas ou outros artigos à temperatura

ambiente. Não é recomendada para produtos que exijam controlo de temperatura.

Posso ajustar as prateleiras internas da vitrine?

Sim, o expositor integra duas prateleiras ajustáveis, permitindo adaptar o espaço interno às dimensões dos seus produtos. Esta flexibilidade otimiza a arrumação e maximiza a capacidade de exposição, facilitando a criação de diferentes layouts.

A vitrine requer alguma instalação especial?

A vitrine possui instalação "plug-in", o que significa que é de fácil ligação à corrente elétrica, sem necessidade de instalações complexas. Basta conectá-la a uma tomada padrão para começar a utilizá-la imediatamente, tornando-a prática para qualquer configuração de espaço.

Onde posso posicionar esta vitrine no meu estabelecimento?

Graças ao seu design compacto e elegante, esta vitrine vertical pode ser posicionada em balcões, perto da caixa, ou como um elemento central na sua área de exposição. É versátil o suficiente para se integrar harmoniosamente em diversos pontos do seu espaço comercial, aumentando a visibilidade dos produtos.