

Ficha Tecnica

Precisa de Ajuda? Ligue: (+351) 916 542 211

Hotelequip.pt

Rua Empresarial N° 8A, Zona Industrial Ponte Seca
2510-752 Gaeiras, Portugal

Ficha tecnica gerada em: 04/07/2026

O produto final e as características podem diferir ligeiramente do mostrado na imagem.



Acesso rapido
ao produto

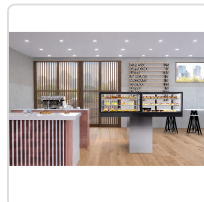
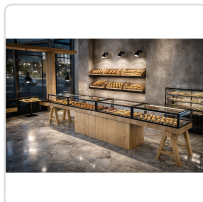
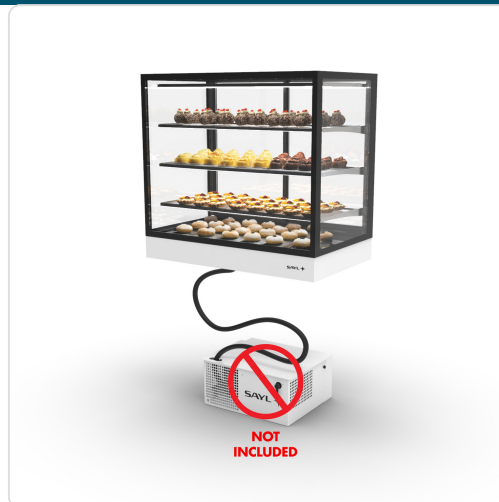


Vitrine Refrigerada Expositora Remota IN100-90RZ

Informacoes do Produto

SKU:	SLIN100-90RZ	Modelo:	SLIN100-90RZ
Marca:	SAYL	EAN:	8436630925659
Peso:	140 kg		

Imagens do Produto



Especificacoes

Imagens	https://saylgroup.com/wp-content/uploads/2026/03/integra-f-gr-sm-in100-90rz.jpg , https://saylgroup.com/wp-content/uploads/2026/03/integra-f-gr-sm-in100-90rz.png , https://saylgroup.com/wp-content/uploads/2026/03/integra-f-gr-sm-in100-90rz-1.png , https://saylgroup.com/wp-content/uploads/2026/03/integra-f-gr-sm-in100-90rz-1.jpg ,
Importado em	20/05/2026
Importado por	ruimedalha@hotelequip.pt
Estado Optimização	pending
Marca	SAYL
Modelo	SLIN100-90RZ
EAN	8436630925659

Descricao Resumida

Vitrine refrigerada expositora remota IN100-90RZ em branco, com portas deslizantes traseiras e 3 prateleiras ajustáveis para máxima visibilidade.

Descricao Completa

Vitrine de Exposição Refrigerada — Principais Vantagens

Esta vitrine de exposição remota da linha Integra foi concebida para uma integração total em qualquer ambiente comercial, oferecendo um desempenho profissional de refrigeração. Com as suas portas deslizantes traseiras e um sistema de refrigeração ventilada, garante a frescura ideal dos seus produtos, mantendo-os sempre visíveis e acessíveis para os clientes. É a solução ideal para apresentar uma vasta gama de artigos que necessitam de uma temperatura controlada constante.

O design com vidro duplo temperado de baixa emissividade e isolamento térmico assegura uma eficiência energética superior e a manutenção de uma temperatura estável entre +2°C e +6°C. Este equipamento não só realça a apresentação dos seus produtos, como também minimiza os custos operacionais, graças ao seu sistema de refrigeração e gás R290, um refrigerante ecológico. A visibilidade é otimizada pelas suas três prateleiras ajustáveis, permitindo flexibilidade máxima na exposição.

Aplicações Profissionais

Uma vitrine refrigerada expositora como esta é perfeita para utilização em diversos estabelecimentos, incluindo pastelarias, charcutarias, cafés e supermercados de pequena e média dimensão. A sua capacidade de manter produtos como bolos, saladas, sanduíches ou laticínios a uma temperatura ideal torna-a indispensável para negócios que visam a satisfação do cliente e a qualidade dos itens expostos. A facilidade de acesso a partir da parte traseira otimiza o reabastecimento e o atendimento ao público.

Este expositor refrigerado é uma mais-valia em qualquer espaço onde a frescura e a apresentação visual dos produtos sejam cruciais. Permite que os seus clientes vejam claramente o que está em oferta, aumentando o apelo dos produtos e impulsionando as vendas. A sua robustez e facilidade de limpeza garantem uma longa vida útil e um ambiente de trabalho higiénico para a sua equipa, uma prioridade em cozinhas profissionais e em espaços de atendimento.

Características Técnicas

Peso	140 kg
Gás	R290 (RECOMENDADO)
Potência	150W
Tensão	230V-50HZ
Intervalo de Temperatura	+2°C a +6°C
Compressor	COMPRESSOR DO CLIENTE
Refrigerante	R290 (RECOMENDADO)
Potência Frigorífica	SEM GRUPO
Prateleiras	3
Classe Climática	CLASSE C
Tipo de Produto	REFRIGERAÇÃO VENTILADA
Sistema de Refrigeração	REMOTO
Evaporador	VENTILADO
Instalação	INSTALADOR NECESSÁRIO
Tipo de Vidro	VIDRO DUPLO - TEMPERADO - BAIXA EMISSIVIDADE - TÉRMICO

Tipo de Porta	PORTAS DESLIZANTES TRASEIRAS
Termóstato	Tamanho grande e alta luminosidade, B4U Touch B4U

Perguntas Frequentes

P: Qual é a capacidade de temperatura desta vitrine expositora?

R: A vitrine mantém uma faixa de temperatura entre +2°C e +6°C, ideal para a conservação de diversos produtos alimentares frescos, como pastelaria, laticínios e charcutaria.

P: Que tipo de refrigerante utiliza este equipamento?

R: Este expositor utiliza o gás refrigerante R290, recomendado pela sua eficiência e menor impacto ambiental comparado a outros tipos de refrigerantes.

P: Quantas prateleiras inclui a vitrine e são ajustáveis?

R: A vitrine vem equipada com três prateleiras que são totalmente ajustáveis, proporcionando máxima flexibilidade para organizar e exibir os seus produtos da melhor forma possível.

P: A instalação desta vitrine é complexa?

R: Dado o seu sistema de refrigeração remoto e a necessidade de integração em diferentes espaços, a instalação requer um técnico especializado para assegurar o correto funcionamento. O compressor é fornecido pelo cliente.

P: As portas deslizantes traseiras são vantajosas para o meu negócio?

R: Sim, as portas deslizantes traseiras otimizam o serviço e o reabastecimento, permitindo que a sua equipa aceda aos produtos de forma eficiente, sem perturbar a visualização dos clientes na parte frontal da vitrine.