

Ficha Tecnica

Precisa de Ajuda? Ligue: (+351) 916 542 211

Hotelequip.pt

Rua Empresarial N° 8A, Zona Industrial Ponte Seca
2510-752 Gaeiras, Portugal

Ficha tecnica gerada em: 22/05/2026

O produto final e as características podem diferir ligeiramente do mostrado na imagem.



Acesso rapido
ao produto

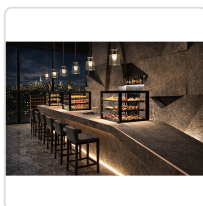
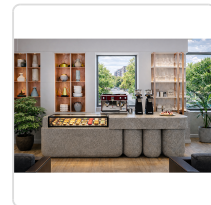
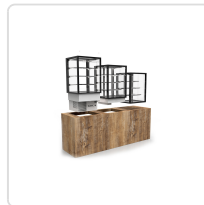


Vitrine de Quentes Drop-in Sayl DP-60-80CA

Informacoes do Produto

SKU:	SLDP60-80CA	Modelo:	SLDP60-80CA
Marca:	SAYL	EAN:	8436630921637
Peso:	80 kg	Dimensões:	600 x 600 x 815 cm

Imagens do Produto



Especificacoes

Imagens	https://saylgroup.com/wp-content/uploads/2026/03/drop-in-ct-self-dp60-80ca.jpg , https://saylgroup.com/wp-content/uploads/2026/03/drop-in-ct-self-dp60-80ca-1.jpg , https://saylgroup.com/wp-content/uploads/2026/03/drop-in-ct-self-dp60-80ca-2.jpg , https://saylgroup.com/wp-content/uploads/2026/03/drop-in-ct-self-dp60-80ca.png , https://saylgroup.com/wp-content/uploads/2026/03/drop-in-ct-self-dp60-80ca-1.png
Importado em	20/05/2026
Importado por	ruimedalha@hotelequip.pt
Estado Optimização	pending
Marca	SAYL
Modelo	SLDP60-80CA
EAN	8436630921637

Descricao Resumida

Vitrine de quentes drop-in com design elegante para integração em balcões. Visibilidade perfeita e termostato touch. Ideal para buffets.

Descricao Completa

Vitrine de Quentes — Principais Vantagens

Concebida para integração perfeita em balcões de bar, esta montra aquecida oferece uma visibilidade excepcional dos produtos, mesmo em ambientes com flutuações de temperatura e humidade. A sua construção sem parafusos simplifica a limpeza e realça a estética moderna do seu estabelecimento, permitindo que os alimentos expostos sejam o foco principal.

Aplicações Profissionais

Este expositor aquecido é a escolha ideal para novos projetos de restauração e hotelaria, onde a integração e o design são prioritários. É perfeito para buffets, self-services e áreas de exposição de produtos quentes em padarias, pastelarias ou cafetarias que pretendam apresentar os seus produtos de forma apelativa e moderna, mantendo-os à temperatura ideal de consumo.

Características Técnicas

Característica	Detalhe
Dimensões	600x600x815mm
Temperatura	+70°C
Voltagem	230V- 50/60Hz
Potência	530W
Peso	80KG
Nº de Prateleiras	3 unidades
Tipo de Produto	SAHARA
Instalação	PLUG-IN
Tipo de Vidro	Vidro duplo - Temperado - Baixa emissividade - Térmico
Tipo de Porta	Traseira Deslizante & Frontal
Termostato	Touch B4U, grande e de alta luminosidade
Medidas de Montagem	560x560mm
Rebaixo	100mm

Perguntas Frequentes

Para que tipo de estabelecimentos esta vitrine aquecida é mais indicada?

É ideal para restaurantes, hotéis, buffets, self-services e qualquer estabelecimento que necessite de expor produtos quentes de forma integrada e esteticamente agradável, mantendo a temperatura ideal.

A vitrine requer alguma instalação especial?

Não, este modelo é classificado como PLUG&PLAY, o que significa que não necessita de instalação complexa ou drenagem. Basta ligar à corrente e está pronto a usar.

Qual a faixa de temperatura que esta vitrine consegue manter?

Esta vitrine foi concebida para manter uma temperatura máxima de +70°C, ideal para a conservação e apresentação de alimentos quentes.

As prateleiras são ajustáveis?

Sim, o expositor possui prateleiras grandes em vidro temperado que são reguláveis, permitindo maximizar o espaço interno e adaptar a exposição de acordo com as necessidades dos seus produtos.

Como é assegurada a visibilidade dos produtos nesta montra?

A visibilidade é garantida por uma câmara de vidro de alta qualidade e iluminação LED dupla em cada altura, que impede sombras indesejáveis e assegura a apresentação perfeita dos alimentos em todas as condições.