

# Ficha Tecnica

Precisa de Ajuda? Ligue: (+351) 916 542 211

Hotelequip.pt

Rua Empresarial N° 8A, Zona Industrial Ponte Seca  
2510-752 Gaeiras, Portugal

Ficha tecnica gerada em: 24/05/2026

*O produto final e as características podem diferir ligeiramente do mostrado na imagem.*



Acesso rapido  
ao produto

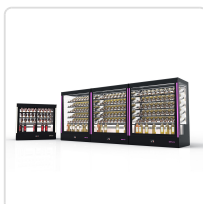
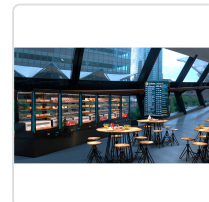
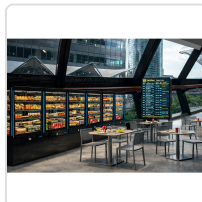
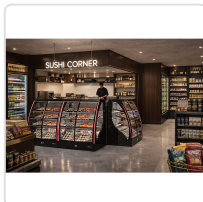
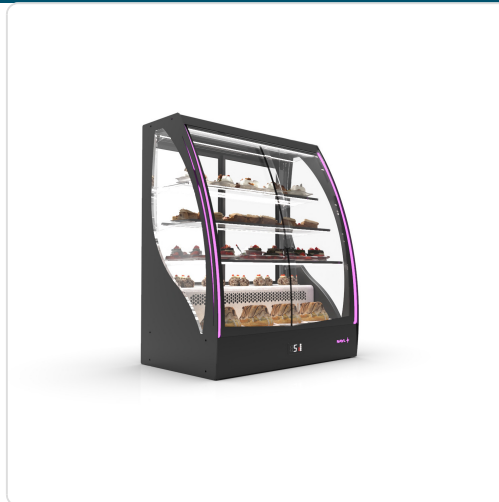


## Vitrine Refrigerada Curva PAK 1015mm

### Informacoes do Produto

<b>SKU:</b>	SLPAK-CAA	<b>Modelo:</b>	SLPAK-CAA
<b>Marca:</b>	SAYL	<b>EAN:</b>	8436630921545
<b>Peso:</b>	230 kg	<b>Dimensões:</b>	1015 x 620 x 1240 cm

### Imagens do Produto



## Especificacoes

<b>Imagens</b>	<a href="https://saylgroup.com/wp-content/uploads/2026/03/pak-cao.jpg">https://saylgroup.com/wp-content/uploads/2026/03/pak-cao.jpg</a> , <a href="https://saylgroup.com/wp-content/uploads/2026/03/pak-cao.png">https://saylgroup.com/wp-content/uploads/2026/03/pak-cao.png</a> , <a href="https://saylgroup.com/wp-content/uploads/2026/03/pak-cao-1.png">https://saylgroup.com/wp-content/uploads/2026/03/pak-cao-1.png</a> , <a href="https://saylgroup.com/wp-content/uploads/2026/03/pak-cao-1.jpg">https://saylgroup.com/wp-content/uploads/2026/03/pak-cao-1.jpg</a> , <a href="https://saylgroup.com/wp-content/uploads/2026/03/pak-cao-2.jpg">https://saylgroup.com/wp-content/uploads/2026/03/pak-cao-2.jpg</a>
<b>Importado em</b>	20/05/2026
<b>Importado por</b>	ruimedalha@hotelequip.pt
<b>Estado Optimização</b>	pending
<b>Marca</b>	SAYL
<b>Modelo</b>	SLPAK-CAA
<b>EAN</b>	8436630921545

## Descricao Resumida

Vitrine refrigerada curva de 1015mm, ideal para exposição de produtos frescos. Design elegante com máxima visibilidade e eficiência energética.

## Descricao Completa

### Vitrine Refrigerada – Principais Vantagens

Esta espetacular vitrine refrigerada curva foi concebida para maximizar a visibilidade dos seus produtos e impulsionar as vendas. Com um design elegante de linha curva e iluminação intensa em cada prateleira, garante que os seus artigos se destacam sem sombras ou reflexos indesejados. É a solução perfeita para charcutarias, pastelarias ou qualquer estabelecimento que procure exibir os seus produtos com excelência.

A pensar na eficiência e sustentabilidade, integra vidros duplos com isolamento até 22mm, assegurando um desempenho frigorífico superior com um consumo energético minimizado. A flexibilidade de acesso através das portas de correr em vidro, tanto na frente quanto na traseira, torna-a ideal para configurações de self-service ou como display independente, facilitando a interação com o cliente e o reabastecimento de stock.

## Aplicações Profissionais

Idealizada para o setor da restauração e hotelaria, esta vitrine curva refrigerada é adaptável a diversos ambientes, como cafés, hotéis, padarias e áreas de buffet. A sua capacidade modular permite criar linhas de exposição extensas e personalizadas, adequando-se às necessidades específicas de cada espaço. A superfície superior plana oferece ainda uma área adicional para exposição ou serviço, aumentando a funcionalidade do equipamento no seu estabelecimento.

Com um sistema de refrigeração ventilado, garante a manutenção de temperaturas homogêneas e ideais para a conservação de uma vasta gama de produtos frescos. As prateleiras ajustáveis e removíveis, com iluminação integrada sem cabos, facilitam a organização, limpeza e adaptação a diferentes tamanhos de artigos, oferecendo uma versatilidade inigualável no seu quotidiano profissional.

## Características Técnicas

Característica	Detalhe
Dimensões (LxPxA)	1015x620x1240mm
Temperatura	+2°C a +6°C
Voltagem	230V – 50Hz
Gás Refrigerante	R290 (120G)
Potência Frigorífica	1.500W
Potência	910W
Peso	230KG
Compressor	SCE18MNX
Prateleiras	3
Classe Climática	CLASSE B
Tipo de Refrigeração	VENTILADA
Sistema de Refrigeração	COMPACTO
Evaporador	VENTILADO
Instalação	PLUG-IN

Característica	Detalhe
Tipo de Vidro	DUPLO, TEMPERADO, BAIXA EMISSIVIDADE, TÉRMICO
Tipo de Porta	TRASEIRA DESLIZANTE & FRONTAL
Termostato	Grande e de alto brilho, B4U Touch B4U

## Perguntas Frequentes

---

### 1. Qual a gama ideal de temperatura para esta vitrine?

A vitrine opera numa gama de temperatura entre +2°C e +6°C, perfeita para manter a frescura de uma ampla variedade de produtos.

### 2. É possível ajustar as prateleiras?

Sim, as prateleiras são totalmente ajustáveis e removíveis, permitindo-lhe adaptar facilmente o espaço interno às suas necessidades de exposição.

### 3. Esta vitrine é energética eficiente?

Com vidros duplos de câmara e isolamento de até 22mm, a vitrine foi projetada para garantir máxima eficiência com mínimo consumo energético.

### 4. Qual o tipo de acesso aos produtos que a vitrine oferece?

A vitrine dispõe de acesso tanto frontal quanto traseiro, com portas de correr em vidro, ideal para self-service e reabastecimento ágil.

### 5. A iluminação é personalizável?

Sim, a vitrine possui iluminação integrada em cada prateleira e, opcionalmente, iluminação frontal e lateral com controlo RGB e comando à distância para criar diferentes ambientes.