

Ficha Tecnica

Precisa de Ajuda? Ligue: (+351) 916 542 211

Hotelequip.pt

Rua Empresarial N° 8A, Zona Industrial Ponte Seca
2510-752 Gaeiras, Portugal

Ficha tecnica gerada em: 23/05/2026

O produto final e as características podem diferir ligeiramente do mostrado na imagem.



Acesso rapido
ao produto



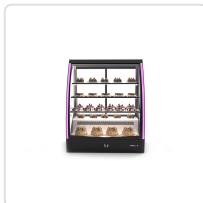
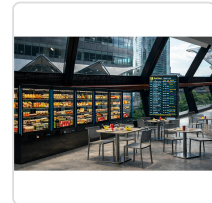
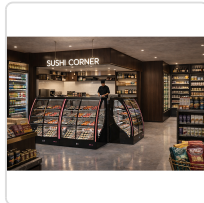
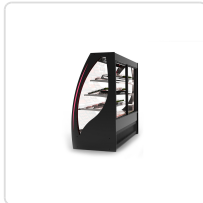
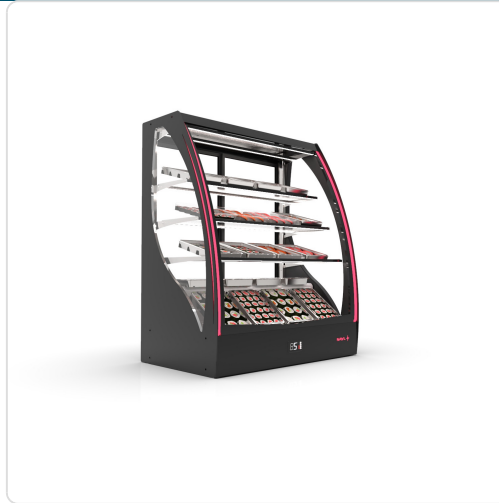
Hotelequip.pt

Vitrine Refrigerada Curva para Exposição PAK-CAC

Informacoes do Produto

SKU:	SLPAK-CAC	Modelo:	SLPAK-CAC
Marca:	SAYL	EAN:	8436630924331
Peso:	215 kg	Dimensões:	1015 x 620 x 1240 cm

Imagens do Produto



Especificacoes

Imagens	https://saylgroup.com/wp-content/uploads/2026/03/pak-cac.jpg , https://saylgroup.com/wp-content/uploads/2026/03/pak-cac-1.jpg , https://saylgroup.com/wp-content/uploads/2026/03/pak-cac.png , https://saylgroup.com/wp-content/uploads/2026/03/pak-cac-1.png , https://saylgroup.com/wp-content/uploads/2026/03/pak-cac-2.jpg
Importado em	20/05/2026
Importado por	ruimedalha@hotelequip.pt
Estado Optimização	pending
Marca	SAYL
Modelo	SLPAK-CAC
EAN	8436630924331

Descricao Resumida

Vitrine refrigerada curva de alta visibilidade (1015x620x1240mm) com iluminação LED dupla, portas de correr, vidros térmicos e sistema ventilado R290. Ideal para exposição e venda em restaurantes e pastelarias.

Descricao Completa

Vitrine Refrigerada — Principais Vantagens

Amplie o impacto visual dos seus produtos com esta vitrine refrigerada de design curvo, concebida para maximizar a visibilidade e otimizar as vendas. O seu acabamento estético e as funcionalidades inteligentes tornam-na na solução ideal para qualquer espaço comercial.

O sistema de iluminação de cada prateleira, com dupla intensidade e posicionamento estratégico, assegura que os produtos estejam sempre bem iluminados, sem sombras indesejadas, apresentando-se de forma impecável. Deste modo, incrementa o apelo visual e a decisão de compra dos clientes.

Esta montra refrigerada destaca-se pela sua acessibilidade excepcional. Com portas de correr em vidro de câmara que não comprometem o espaço útil, permite o acesso aos produtos por ambos os

lados, sendo perfeita tanto para ambientes de self-service como para ilhas de exposição independentes, ou integradas em balcões de bar.

Aplicações Profissionais

Este expositor refrigerado ventilado é uma escolha versátil para diversos estabelecimentos, como pastelarias, charcutarias, cafés, ou restaurantes de hotelaria. A sua capacidade de modularidade permite a criação de linhas de exposição contínuas e personalizadas, adaptando-se perfeitamente às necessidades específicas do seu negócio. É uma excelente solução para expor sobremesas, sanduíches, saladas e outros itens refrigerados com a máxima eficiência e elegância.

Características Técnicas

Característica	Especificação
Dimensões (LxPxA)	1015x620x1240mm
Temperatura	+2°C a +6°C
Voltagem	230V – 50Hz
Gás Refrigerante	R290 (120g)
Potência Frigorífica	1.500W
Potência Total	910W
Peso	215 KG
Compressor	SCE18MNX
Prateleiras	3
Classe Climática	CLASSE B
Tipo de Refrigeração	VENTILADA
Sistema de Arrefecimento	COMPACTO
Evaporador	VENTILADO
Instalação	PLUG-IN
Tipo de Vidro	DUPLO - TEMPERADO - BAIXA EMISSIVIDADE - TÉRMICO
Tipo de Porta	Corrediças traseiras

Característica	Especificação
Termostato	B4U Touch de grandes dimensões e alto brilho

Perguntas Frequentes

Qual a faixa de temperatura desta vitrine refrigerada?

A vitrine opera numa faixa de temperatura ideal de +2°C a +6°C, garantindo a conservação perfeita de uma vasta gama de produtos sensíveis ao calor. É ideal para manter a frescura e a qualidade dos itens expostos ao público.

É possível integrar esta vitrine em diferentes configurações de balcão?

Sim, o design versátil e as portas de correr em vidro permitem que esta vitrine seja embutida em balcões frontais, contra o bar ou utilizada como ilha independente, adaptando-se a diversas disposições de layout comercial. A sua modularidade proporciona flexibilidade na criação de pontos de venda atrativos.

Como o sistema de iluminação beneficia a apresentação dos produtos?

Cada prateleira está equipada com iluminação LED dupla e estrategicamente posicionada, eliminando sombras e realçando as cores e texturas dos produtos. Esta visibilidade otimizada aumenta o apelo visual e contribui significativamente para a decisão de compra dos clientes.

Esta vitrine é eficiente em termos energéticos?

Sim, a vitrine utiliza vidros de câmara com isolamento de até 22mm e gás refrigerante R290, assegurando um desempenho frigorífico superior com consumo energético reduzido. Esta eficiência total traduz-se em poupanças significativas nos custos operacionais para o seu negócio.

Quais os principais benefícios das prateleiras ajustáveis?

As prateleiras ajustáveis e removíveis oferecem uma grande capacidade de organização e permitem adaptar o espaço interior conforme as necessidades dos produtos a expor. A sua integração sem cabos facilita a limpeza e manutenção, otimizando a exposição contínua dos seus artigos.