

Ficha Tecnica

Precisa de Ajuda? Ligue: (+351) 916 542 211

Hotelequip.pt

Rua Empresarial N° 8A, Zona Industrial Ponte Seca
2510-752 Gaeiras, Portugal

Ficha tecnica gerada em: 23/05/2026

O produto final e as características podem diferir ligeiramente do mostrado na imagem.



Acesso rapido
ao produto



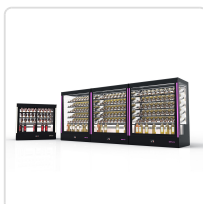
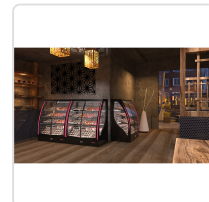
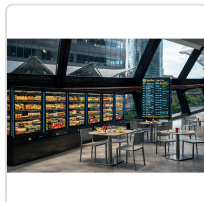
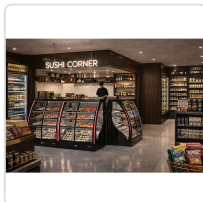
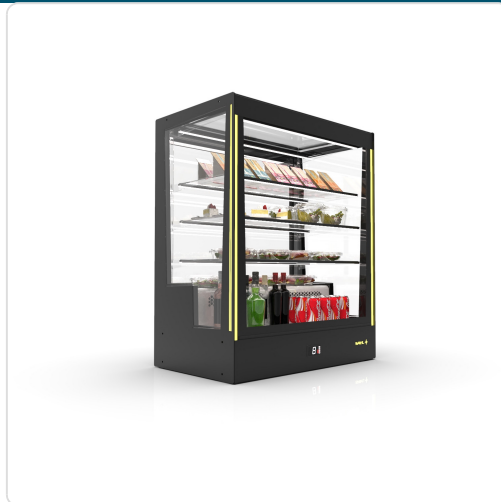
Hotelequip.pt

Vitrine Refrigerada Expositora 1015mm PAK-RAC

Informacoes do Produto

SKU:	SLPAK-RAC	Modelo:	SLPAK-RAC
Marca:	SAYL	EAN:	8436630921569
Peso:	210 kg	Dimensões:	1015 x 620 x 1240 cm

Imagens do Produto



Especificacoes

Imagens	https://saylgroup.com/wp-content/uploads/2026/03/pak-rac.jpg , https://saylgroup.com/wp-content/uploads/2026/03/pak-rac.png , https://saylgroup.com/wp-content/uploads/2026/03/pak-rac-1.png , https://saylgroup.com/wp-content/uploads/2026/03/pak-rac-1.jpg , https://saylgroup.com/wp-content/uploads/2026/03/pak-rac-2.jpg
Importado em	20/05/2026
Importado por	ruimedalha@hotelequip.pt
Estado Optimização	pending
Marca	SAYL
Modelo	SLPAK-RAC
EAN	8436630921569

Descricao Resumida

Vitrine refrigerada expositora de 1015mm, ideal para pastelarias, cafés e restauração. Design robusto, eficiência energética e iluminação LED.

Descricao Completa

Vitrine Refrigerada — Principais Vantagens

Esta vitrine refrigerada expositora, com um design de linhas retas ou curvas, foi concebida para maximizar a apresentação dos seus produtos e impulsionar as vendas. A visibilidade é total, graças à área de exibição otimizada, permitindo que os seus artigos se destaquem de forma eficaz. Cada nível dispõe de iluminação dupla estrategicamente posicionada para eliminar sombras e realçar a frescura dos produtos, assegurando uma imagem impecável para o seu cliente.

A pensar na sustentabilidade e eficiência, este display refrigerado oferece uma economia significativa. Os vidros duplos de câmara, com isolamento de até 22mm, garantem um desempenho superior com consumo energético mínimo, protegendo os seus produtos e o ambiente. Adicionalmente, a montra proporciona acessibilidade excepcional, com portas de correr que não invadem o espaço útil, tornando-a ideal tanto para self-service quanto para ilhas independentes,

integradas em balcões frontais ou de apoio.

Aplicações Profissionais

Ideal para estabelecimentos de hotelaria e retalho alimentar, esta vitrine self-service é perfeita para confeitarias, pastelarias, cafés, delicatessens e restaurantes que desejam exibir produtos frescos e refrigerados. A sua versatilidade permite a criação de linhas de exposição extensíveis, adaptando-se a qualquer espaço comercial que exija uma apresentação apelativa e funcional dos seus produtos.

Desde a exibição de pasteleria fina a sandes gourmet, ou de bebidas frescas a sobremesas requintadas, esta montra de refrigeração garante a conservação ideal dos alimentos, ao mesmo tempo que os valoriza perante os clientes. A iluminação integrada, com opção RGB controlada por controlo remoto, proporciona um impacto visual máximo, captando a atenção e incentivando a compra por impulso.

Características Técnicas

Dimensões	1015x620x1240mm
Temperatura	+2°C a +6°C
Voltagem	230V – 50Hz
Gás Refrigerante	R290
Potência Frigorífica	1500W
Potência	910W
Peso	210kg
Compressor	SCE18MNX
Prateleiras	3
Classe Climática	CLASSE B
Tipo de Refrigeração	VENTILADA
Sistema de Refrigeração	COMPACTO
Evaporador	VENTILADO
Instalação	PLUG-IN
Tipo de Vidro	DUPLO - TEMPERADO - BAIXA EMISSIVIDADE - TÉRMICO
Tipo de Porta	PORTAS DE CORRER TRASEIRAS

Perguntas Frequentes

Qual a temperatura de refrigeração desta vitrine?

A vitrine opera numa faixa de temperatura entre +2°C e +6°C, ideal para a conservação e exposição de uma vasta gama de produtos frescos, como pastelaria, charcutaria ou refrigerantes. Esta temperatura é controlada de forma precisa para garantir a segurança alimentar e a frescura.

Este modelo é autossuficiente ou requer instalação especial?

O sistema de refrigeração é do tipo "Plug-in", o que significa que esta vitrine é autossuficiente e fácil de instalar. Basta ligá-la à corrente elétrica para começar a usufruir das suas funcionalidades, sem necessidade de instalações complexas específicas.

As prateleiras são ajustáveis?

Sim, esta vitrine inclui prateleiras ajustáveis e removíveis, concebidas para oferecer grande capacidade e flexibilidade na organização dos produtos. Permitem uma personalização do espaço interno para acomodar itens de diferentes tamanhos, otimizando a apresentação.

Como contribui a iluminação para a visibilidade dos produtos?

Cada prateleira possui iluminação dupla integrada, evitando sombras e realçando a aparência dos produtos. Esta iluminação estratégica, sem cabos visíveis, garante que os artigos estejam sempre bem iluminados e com um aspeto convidativo, atraindo a atenção dos clientes.

É energeticamente eficiente?

Sim, a vitrine foi projetada com foco na economia de energia. Os seus vidros duplos de câmara, com um isolamento robusto de até 22mm, maximizam o desempenho térmico e minimizam o consumo de eletricidade, resultando em custos operacionais mais baixos para o seu negócio.