

Ficha Tecnica

Precisa de Ajuda? Ligue: (+351) 916 542 211

Hotelequip.pt

Rua Empresarial N° 8A, Zona Industrial Ponte Seca
2510-752 Gaeiras, Portugal

Ficha tecnica gerada em: 23/05/2026

O produto final e as características podem diferir ligeiramente do mostrado na imagem.



Acesso rapido
ao produto

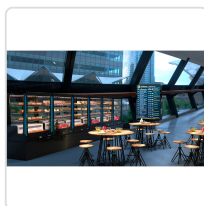
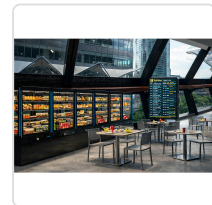
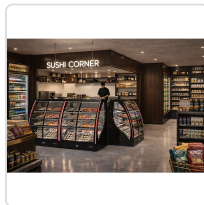
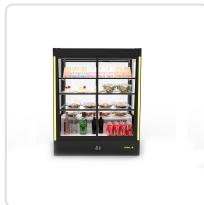
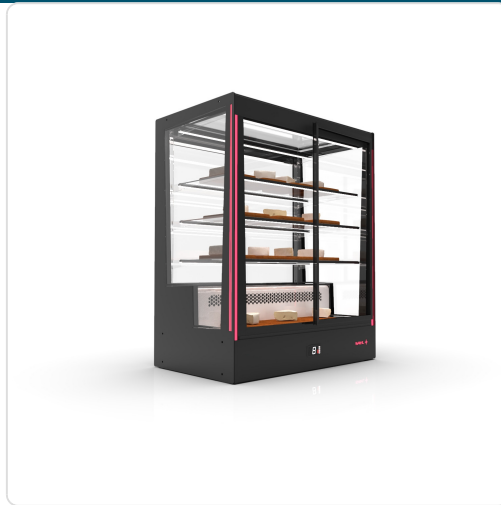


Vitrine Refrigerada Curva para Expositor 1015mm

Informacoes do Produto

SKU:	SLPAK-RCA	Modelo:	SLPAK-RCA
Marca:	SAYL	EAN:	8436630921576
Peso:	215 kg	Dimensões:	1015 x 620 x 1240 cm

Imagens do Produto



Especificacoes

Imagens	https://saylgroup.com/wp-content/uploads/2026/03/pak-rca.jpg , https://saylgroup.com/wp-content/uploads/2026/03/pak-rca-1.jpg , https://saylgroup.com/wp-content/uploads/2026/03/pak-rca.png , https://saylgroup.com/wp-content/uploads/2026/03/pak-rca-1.png , https://saylgroup.com/wp-content/uploads/2026/03/pak-rca-2.jpg
Importado em	20/05/2026
Importado por	ruimedalha@hotelequip.pt
Estado Optimização	pending
Marca	SAYL
Modelo	SLPAK-RCA
EAN	8436630921576

Descricao Resumida

Vitrine refrigerada curva de 1015mm, ideal para exposição de produtos frescos com iluminação otimizada e eficiência energética.

Descricao Completa

Vitrine refrigerada curva — Expositor de Produtos Refrigerados — Principais Vantagens

Concebida para maximizar a visibilidade dos seus produtos, esta vitrine refrigerada apresenta um design espetacular de linha curva que atrai o olhar dos seus clientes, impulsionando as vendas. A área de exibição é otimizada, garantindo que cada artigo esteja sempre em destaque. A iluminação de prateleira dupla, estrategicamente posicionada, realça a frescura dos alimentos, prevenindo sombras indesejadas e assegurando uma apresentação superior. A tecnologia de vidros de câmara com isolamento de até 22mm promete máxima eficiência energética com consumo mínimo, resultando em poupanças significativas para o seu negócio.

Este display oferece uma acessibilidade excepcional, com portas de correr que facilitam o acesso de ambos os lados, não invadindo o espaço útil e sendo ideal para self-service ou como ilha

independente. A versatilidade é um dos seus pontos fortes, permitindo a integração no balcão frontal ou contra o bar. Com prateleiras ajustáveis e removíveis de grande capacidade, equipadas com iluminação integrada sem cabos visíveis, a otimização do espaço e a apresentação são garantidas. Adicionalmente, a iluminação frontal e lateral, com opção RGB controlada por controlo remoto, proporciona um impacto visual ainda maior no cliente.

Aplicações Profissionais

Este expositor refrigerado é a escolha ideal para estabelecimentos como pastelarias, charcutarias, cafetarias, supermercados e hotéis, onde a apresentação impecável de alimentos frescos e produtos refrigerados é crucial. A sua capacidade modular permite a criação de linhas de exposição extensas e personalizadas, adequadas a qualquer espaço comercial de restauração. É uma solução robusta para qualquer negócio que procure aliar funcionalidade, eficiência e um design apelativo para a exibição dos seus produtos.

Características Técnicas

Dimensões (CxLxA)	1015x620x1240mm
Temperatura	+2°C a +6°C
Voltagem	230V – 50Hz
Gás Refrigerante	R290 (120g)
Potência Frigorífica	1.500W
Potência Elétrica	910W
Peso	215 KG
Compressor	SCE18MNX
Prateleiras	3
Classe Climática	CLASSE B
Tipo de Refrigeração	Ventilada
Sistema de Refrigeração	Compacto
Evaporador	Ventilado
Instalação	Plug-in
Tipo de Vidro	Duplo, Temperado, Baixa Emissividade, Térmico

Tipo de Porta	Deslizante Frontal
Termostato	Ecrã tátil de grandes dimensões e alto brilho (B4U Touch B4U)

Perguntas Frequentes

1. Esta vitrine é adequada para quais tipos de produtos alimentares?

É ideal para uma vasta gama de produtos refrigerados, como pastelaria, charcutaria, sanduíches, saladas e bebidas, mantendo-os a uma temperatura ótima entre +2°C e +6°C.

2. Qual a principal vantagem da iluminação dupla nas prateleiras?

A iluminação dupla foi especificamente desenhada para eliminar sombras e garantir que os seus produtos estejam sempre visíveis e apelativos, realçando a sua frescura e qualidade.

3. É possível personalizar a iluminação da vitrine?

Sim, a vitrine oferece a opção de iluminação frontal e lateral com tecnologia RGB, controlável por controlo remoto, permitindo ajustar as cores para criar o ambiente desejado e maximizar o impacto visual.

4. A vitrine é de fácil acesso e manutenção?

Sim, as portas de correr em vidro de câmara permitem um acesso fácil e sem obstáculos, tanto para o reabastecimento quanto para a limpeza. Além disso, as prateleiras são ajustáveis e removíveis para simplificar a manutenção.

5. A vitrine oferece eficiência energética?

Sim, o equipamento integra vidros de câmara com isolamento de até 22mm e utiliza o gás refrigerante R290, o que garante um excelente desempenho térmico e um consumo energético reduzido, contribuindo para a sustentabilidade do seu negócio.