

# Ficha Tecnica

Precisa de Ajuda? Ligue: (+351) 916 542 211

Hotelequip.pt

Rua Empresarial N° 8A, Zona Industrial Ponte Seca  
2510-752 Gaeiras, Portugal

Ficha tecnica gerada em: 05/07/2026

O produto final e as características podem diferir ligeiramente do mostrado na imagem.



Acesso rapido  
ao produto



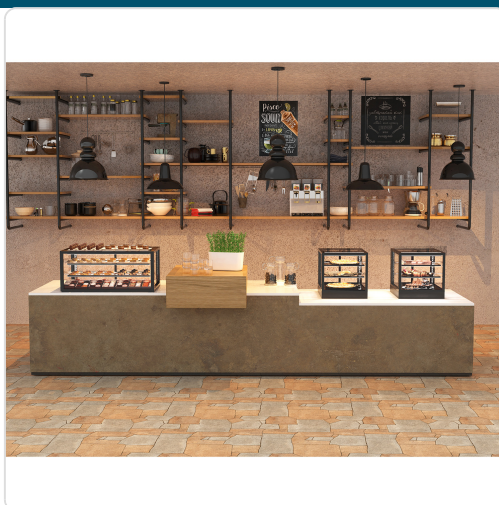
Hotelequip.pt

## Vitrine Expositora Neutra de Balcão com Portas Deslizantes

### Informacoes do Produto

<b>SKU:</b>	SLIN100-80NG	<b>Modelo:</b>	SLIN100-80NG
<b>Marca:</b>	SAYL	<b>EAN:</b>	8436630926076
<b>Peso:</b>	105 kg		

### Imagens do Produto



### Especificacoes

<b>Marca</b>	SAYL
<b>Modelo</b>	SLIN100-80NG
<b>EAN</b>	8436630926076
<b>Imagens</b>	<a href="https://saylgroup.com/wp-content/uploads/2026/03/integra-n-sm-in100-80ng.jpg">https://saylgroup.com/wp-content/uploads/2026/03/integra-n-sm-in100-80ng.jpg</a> , , ,

<b>Importado em</b>	20/05/2026
<b>Importado por</b>	ruimedalha@hotelequip.pt
<b>Estado Optimização</b>	pending

## Descricao Resumida

Vitrine expositora neutra de balcão com portas deslizantes traseiras e 3 prateleiras ajustáveis. Ideal para padarias, pastelarias e cafeterias.

## Descricao Completa

### Vitrine Neutra – Principais Vantagens

Concebida para apresentar produtos com estilo e funcionalidade, esta vitrine expositora é ideal para estabelecimentos que procuram otimizar a visibilidade dos seus artigos. A sua estrutura permite conservar os alimentos à temperatura ambiente, sendo perfeita para uma gama diversificada de produtos como pastelaria, pão, ou produtos embalados. As portas deslizantes traseiras facilitam o acesso para reposição e manutenção, enquanto as prateleiras ajustáveis oferecem flexibilidade na organização.

Com um design elegante e uma construção robusta, este expositor de balcão encaixa-se harmoniosamente em qualquer ambiente, desde pastelarias a padarias. A estética uniforme assegura que o foco permanece nos produtos expostos, convidando os clientes à compra. A visibilidade maximizada é garantida pelo seu vidro de alta qualidade, que realça a frescura e o apelo dos artigos.

### Aplicações Profissionais

Este equipamento é uma solução versátil para diversos negócios no setor da restauração e hotelaria, incluindo cafeterias, pastelarias, padarias, snack-bares e lojas de conveniência. É ideal para expor doces, salgados, sanduíches e outros produtos que não necessitam de refrigeração ou aquecimento. A sua versatilidade permite uma colocação estratégica em balcões de atendimento, pontos de venda ou áreas de buffet, onde a apresentação é crucial para a decisão de compra dos seus clientes.

### Características Técnicas

<b>Peso</b>	105 kg
-------------	--------

<b>Potência</b>	30 W
<b>Tensão</b>	230 V-50/60 Hz
<b>Gama</b>	NEUTRA
<b>Número de Prateleiras</b>	3
<b>Tipo de Produto</b>	NEUTRO
<b>Instalação</b>	PLUG-IN
<b>Tipo de Vidro</b>	VIDRO DUPLO - TEMPERADO - BAIXA EMISSIVIDADE - TÉRMICO
<b>Tipo de Portas</b>	DESLIZANTES TRASEIRAS

## Perguntas Frequentes

---

### 1. Qual o tipo de produtos que posso expor nesta vitrine?

Pode expor uma vasta gama de produtos que não necessitam de controlo de temperatura, como bolos, pães, salgados ou itens embalados. É perfeita para qualquer artigo que beneficie de uma exposição atrativa à temperatura ambiente.

### 2. As prateleiras são ajustáveis?

Sim, a vitrine inclui 3 prateleiras totalmente ajustáveis. Esta característica proporciona flexibilidade para acomodar produtos de diferentes tamanhos e formatos, permitindo uma apresentação personalizada e eficiente.

### 3. É fácil de limpar e manter?

Sim, as superfícies lisas e os materiais de alta qualidade tornam a limpeza e manutenção desta vitrine muito simples. As portas deslizantes traseiras também facilitam o acesso ao interior para uma higienização rápida e eficaz.

### 4. Qual o benefício do vidro duplo temperado de baixa emissividade?

O vidro duplo temperado com baixa emissividade melhora a eficiência energética e a segurança do equipamento. Ajuda a manter a temperatura interna mais estável e oferece maior resistência a impactos, garantindo a durabilidade do expositor.

### 5. Esta vitrine requer alguma instalação especial?

Não, o equipamento é do tipo "PLUG-IN", o que significa que é de fácil instalação. Basta ligar à corrente elétrica para começar a utilizar, sem necessidade de montagens complexas ou assistência técnica especializada.