

# Ficha Tecnica

Precisa de Ajuda? Ligue: (+351) 916 542 211

Hotelequip.pt

Rua Empresarial N° 8A, Zona Industrial Ponte Seca  
2510-752 Gaeiras, Portugal

Ficha tecnica gerada em: 22/05/2026

*O produto final e as características podem diferir ligeiramente do mostrado na imagem.*



Acesso rapido  
ao produto

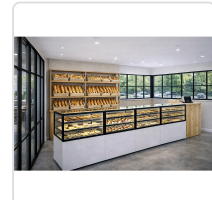


## Vitrine Neutra Vertical de Balcão 120cm

### Informacoes do Produto

<b>SKU:</b>	SLIN120/80-140NA-B	<b>Modelo:</b>	SLIN120/80-140NA-B
<b>Marca:</b>	SAYL	<b>EAN:</b>	8436630923358
<b>Peso:</b>	130 kg		

### Imagens do Produto



## Especificacoes

<b>Imagens</b>	<a href="https://saylgroup.com/wp-content/uploads/2026/03/integra-n-self-h60-in120-80-140na-b-black-.jpg">https://saylgroup.com/wp-content/uploads/2026/03/integra-n-self-h60-in120-80-140na-b-black-.jpg</a> , <a href="https://saylgroup.com/wp-content/uploads/2026/03/integra-n-self-h60-in120-80-140na-b-black-1-1.jpg">https://saylgroup.com/wp-content/uploads/2026/03/integra-n-self-h60-in120-80-140na-b-black-1-1.jpg</a> , <a href="https://saylgroup.com/wp-content/uploads/2026/03/integra-n-self-h60-in120-80-140na-b-black-.png">https://saylgroup.com/wp-content/uploads/2026/03/integra-n-self-h60-in120-80-140na-b-black-.png</a> , <a href="https://saylgroup.com/wp-content/uploads/2026/03/integra-n-self-h60-in120-80-140na-b-black-1-1.png">https://saylgroup.com/wp-content/uploads/2026/03/integra-n-self-h60-in120-80-140na-b-black-1-1.png</a> , <a href="https://saylgroup.com/wp-content/uploads/2026/03/integra-n-self-h60-in120-80-140na-b-black-1-2.jpg">https://saylgroup.com/wp-content/uploads/2026/03/integra-n-self-h60-in120-80-140na-b-black-1-2.jpg</a>
<b>Importado em</b>	20/05/2026
<b>Importado por</b>	ruimedalha@hotelequip.pt
<b>Estado Optimização</b>	pending
<b>Marca</b>	SAYL
<b>Modelo</b>	SLIN120/80-140NA-B
<b>EAN</b>	8436630923358

## Descricao Resumida

Vitrine neutra vertical de balcão com 120cm de comprimento, ideal para exibir produtos à temperatura ambiente. Inclui 3 prateleiras ajustáveis e portas deslizantes traseiras.

## Descricao Completa

### Vitrine Neutra – Principais Vantagens

Esta vitrine de exposição neutra vertical, Integra Neutral Display Case na cor preta, oferece uma solução elegante e funcional para exibir produtos à temperatura ambiente. Com o seu design moderno e iluminação superior, realça a apresentação dos seus artigos, tornando-os mais apelativos para os clientes. A construção robusta garante durabilidade, enquanto as portas deslizantes traseiras e o vidro temperado de baixa emissividade proporcionam facilidade de acesso e eficiência energética. É ideal para estabelecimentos que procuram um expositor de qualidade com excelente visibilidade.

### Aplicações Profissionais

Concebida para uso intensivo em diversos setores, esta unidade expositora adapta-se perfeitamente a pastelarias, padarias, cafetarias e outros espaços de restauração. A sua natureza neutra torna-a versátil para a exposição de doces, pães, salgados, produtos embalados ou outras iguarias que não necessitem de refrigeração ou aquecimento. As três prateleiras ajustáveis permitem uma organização flexível do espaço, maximizando a capacidade de exposição e otimizando a apresentação dos produtos. O visual sofisticado eleva a estética de qualquer ambiente comercial.

## Características Técnicas

Característica	Detalhe
Peso	130 kg
Potência	60W
Voltagem	230V-50/60HZ
Intervalo de Temperatura	Neutro
Prateleiras	3 (ajustáveis)
Tipo de Produto	Neutro
Instalação	Plug-in
Tipo de Vidro	Vidro duplo, temperado, baixa emissividade, térmico
Tipo de Porta	Traseiras deslizantes e frontal
Cor	Preto

## Perguntas Frequentes

### 1. Que tipo de produtos posso expor nesta vitrine?

Pode expor uma vasta gama de produtos que não exijam controlo de temperatura, como pães, bolos, pastelaria seca, artigos embalados, ou qualquer mercadoria que beneficie de uma apresentação elegante à temperatura ambiente.

### 2. As prateleiras são ajustáveis?

Sim, esta vitrine inclui três prateleiras que são facilmente ajustáveis, permitindo-lhe personalizar o espaço de exposição de acordo com as dimensões dos seus produtos e as suas necessidades de arrumação.

### 3. É fácil instalar e usar esta vitrine?

Com um sistema de instalação *plug-in*, a vitrine é extremamente fácil de instalar. Basta ligá-la à corrente elétrica e estará pronta para usar, sem a necessidade de configurações complexas.

#### **4. Qual o benefício do vidro duplo e de baixa emissividade?**

O vidro duplo temperado com baixa emissividade ajuda a manter uma temperatura interna mais estável e protege os produtos de flutuações externas, além de proporcionar maior segurança e uma visibilidade cristalina.

#### **5. Esta vitrine é adequada para quais tipos de estabelecimentos?**

É ideal para cafeterias, pastelarias, padarias, lojas de conveniência, ou qualquer espaço comercial que pretenda apresentar os seus produtos de forma neutra, organizada e com um toque de modernidade.