

# Ficha Tecnica

Precisa de Ajuda? Ligue: (+351) 916 542 211

Hotelequip.pt

Rua Empresarial N° 8A, Zona Industrial Ponte Seca  
2510-752 Gaeiras, Portugal

Ficha tecnica gerada em: 23/05/2026

*O produto final e as características podem diferir ligeiramente do mostrado na imagem.*



Acesso rapido  
ao produto

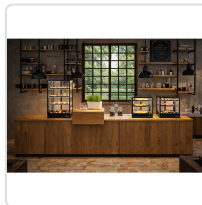
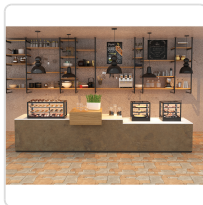


## Vitrine de Exposição Aquecida Sayl Integra C SM IN120-90CS

### Informacoes do Produto

|               |              |                |               |
|---------------|--------------|----------------|---------------|
| <b>SKU:</b>   | SLIN120-90CS | <b>Modelo:</b> | SLIN120-90CS  |
| <b>Marca:</b> | SAYL         | <b>EAN:</b>    | 8436630921828 |
| <b>Peso:</b>  | 155 kg       |                |               |

### Imagens do Produto



### Especificacoes

|                           |   |
|---------------------------|---|
| <b>Imagens</b>            | <a href="https://saylgroup.com/wp-content/uploads/2026/03/integra-c-sm-in120-90cs-8p.jpg">https://saylgroup.com/wp-content/uploads/2026/03/integra-c-sm-in120-90cs-8p.jpg</a> , <a href="https://saylgroup.com/wp-content/uploads/2026/03/integra-c-sm-in120-90cs-8p-1.jpg">https://saylgroup.com/wp-content/uploads/2026/03/integra-c-sm-in120-90cs-8p-1.jpg</a> , <a href="https://saylgroup.com/wp-content/uploads/2026/03/integra-c-sm-in120-90cs-8p.png">https://saylgroup.com/wp-content/uploads/2026/03/integra-c-sm-in120-90cs-8p.png</a> , , |
| <b>Importado em</b>       | 20/05/2026  |
| <b>Importado por</b>      | ruimedalha@hotelequip.pt  |
| <b>Estado Optimização</b> | pending   |
| <b>Marca</b>              | SAYL  |
| <b>Modelo</b>             | SLIN120-90CS  |
| <b>EAN</b>                | 8436630921828   |

## Descricao Resumida

Vitrine de exposição aquecida com 3 prateleiras ajustáveis e portas traseiras deslizantes. Ideal para manter produtos quentes visíveis em balcões.

## Descricao Completa

### vitrine aquecida — Expositor de Balcão Aquecido — Principais Vantagens

Esta vitrine de exposição aquecida para balcão é a solução perfeita para realçar e manter os seus produtos à temperatura ideal. Com um design elegante e funcional, assegura que os seus alimentos sejam apresentados da melhor forma, apelando visualmente aos clientes. A sua tecnologia de aquecimento seco garante a conservação da qualidade dos produtos, tornando-a indispensável em qualquer estabelecimento de restauração.

### Aplicações Profissionais

Concebida para uso comercial intensivo, esta vitrine é ideal para pastelarias, padarias, cafés e qualquer negócio de hotelaria que necessite de manter salgados, quiches ou outros pratos quentes visíveis e prontos a servir. A sua construção robusta e a facilidade de controlo da temperatura tornam-na um investimento seguro para melhorar a experiência do cliente e otimizar as vendas de produtos aquecidos. A sua equipa vai apreciar a praticidade das portas deslizantes e das prateleiras ajustáveis.

## Características Técnicas

| Característica           | Valor  |
|--------------------------|--|
| Peso                     | 155 kg   |
| Potência                 | 1.050 W  |
| Voltagem                 | 230V-50/60HZ   |
| Intervalo de Temperatura | +70 °C   |
| Prateleiras              | 3  |
| Tipo de Produto          | SAHARA   |
| Instalação               | PLUG-IN  |
| Tipo de Vidro            | DUPLO VIDRO - TEMPERADO - BAIXA EMISSIVIDADE - TÉRMICO |
| Tipo de Porta            | PORTAS TRASEIRAS DESLIZANTES                           |
| Termostato               | Grande dimensão e alto brilho, B4U Touch B4U           |

## Perguntas Frequentes

### Qual a faixa de temperatura que esta vitrine suporta?

Esta vitrine foi concebida para manter os produtos a uma temperatura constante de até +70 °C, ideal para alimentos que requerem exposição aquecida.

### Quantas prateleiras inclui e são ajustáveis?

A vitrine é fornecida com 3 prateleiras, que podem ser ajustadas às suas necessidades, oferecendo flexibilidade na arrumação e exposição dos produtos.

### O vidro da vitrine é resistente e eficiente?

Sim, o vidro é do tipo duplo vidro temperado de baixa emissividade e térmico, garantindo resistência e uma excelente eficiência energética.

### É fácil de instalar e usar?

Com um sistema de instalação "PLUG-IN", esta vitrine é de fácil instalação. O termostato de grande dimensão e alto brilho com controlo B4U Touch B4U facilita a configuração e monitorização da temperatura.

### Que tipo de portas possui a vitrine?

A vitrine está equipada com portas traseiras deslizantes, que proporcionam fácil acesso aos produtos para o pessoal de serviço, otimizando o espaço no balcão.