

Ficha Tecnica

Precisa de Ajuda? Ligue: (+351) 916 542 211

Hotelequip.pt

Rua Empresarial N° 8A, Zona Industrial Ponte Seca
2510-752 Gaeiras, Portugal

Ficha tecnica gerada em: 23/05/2026

O produto final e as características podem diferir ligeiramente do mostrado na imagem.



Acesso rapido
ao produto

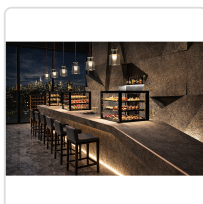
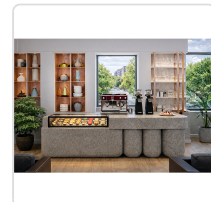
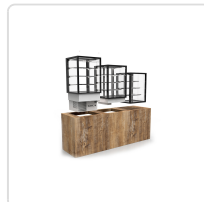
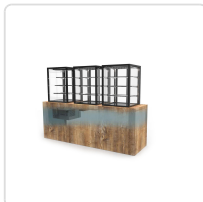
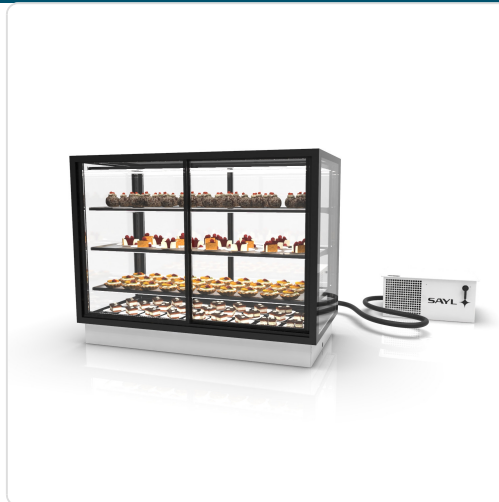


Vitrine Drop-In Refrigerada Ventilada, +2/+6°C

Informacoes do Produto

SKU:	SLDP120-90RA	Modelo:	SLDP120-90RA
Marca:	SAYL	EAN:	8436630926229
Peso:	125 kg		

Imagens do Produto



Especificações

Imagens	https://saylgroup.com/wp-content/uploads/2026/03/drop-in-gr-dp120-90ra.jpg , https://saylgroup.com/wp-content/uploads/2026/03/drop-in-gr-dp120-90ra-1.jpg , https://saylgroup.com/wp-content/uploads/2026/03/drop-in-gr-dp120-90ra-2.jpg , https://saylgroup.com/wp-content/uploads/2026/03/drop-in-gr-dp120-90ra.png , https://saylgroup.com/wp-content/uploads/2026/03/drop-in-gr-dp120-90ra-1.png
Importado em	20/05/2026
Importado por	ruimedalha@hotelequip.pt
Estado Optimização	pending
Marca	SAYL
Modelo	SLDP120-90RA
EAN	8436630926229

Descrição Resumida

Vitrine refrigerada ventilada Drop-In com portas frontais articuladas e portas traseiras de correr, ideal para buffets e self-service.

Descrição Completa

Vitrine Refrigerada – Principais Vantagens

Esta vitrine de encaixe foi concebida para uma integração harmoniosa e total em qualquer balcão de serviço ou buffet, oferecendo um design moderno e a máxima funcionalidade. Garante a exposição apelativa de produtos frescos, mantendo-os à temperatura ideal entre +2°C e +6°C. As suas portas articuladas frontais e de correr traseiras facilitam o acesso e a manutenção, sendo a solução ideal para estabelecimentos que procuram eficiência e estética.

Aplicações Profissionais

Perfeita para buffets, cantinas e linhas de self-service em hotéis e restaurantes, este equipamento expositor refrigerado otimiza a apresentação de saladas, sobremesas, bebidas e outros alimentos que necessitem de refrigeração constante. A sua capacidade de manter uma temperatura estável e o

sistema de arrefecimento ventilado asseguram a qualidade e segurança alimentar, um aspeto crucial em ambientes de restauração.

Com um termóstato de grande dimensão e alta luminosidade, a monitorização da temperatura é simples e intuitiva, permitindo um controlo preciso. As três prateleiras ajustáveis oferecem flexibilidade para organizar os produtos de acordo com as necessidades específicas de cada serviço, maximizando o espaço de exposição.

Características Técnicas

Característica	Detalhe
Peso	125 kg
Gás Refrigerante	R290 120G
Potência	2.9A
Voltagem	230V-50HZ
Intervalo de Temperatura	+2/+6°C
Compressor	SCE18MNX
Refrigerante	R290
Potência de Refrigeração	1.500W
Prateleiras	3
Classe Climática	CLASSE B
Tipo de Produto	ARREFECIMENTO VENTILADO
Sistema de Refrigeração	DROP-IN
Evaporador	VENTILADO
Instalação	PLUG-IN
Tipo de Vidro	VIDRO DUPLO - TEMPERADO - BAIXA EMISSIVIDADE - TÉRMICO
Tipo de Porta	FRENTE ARTICULADA E PAINÉIS TRASEIROS DE CORRER
Termóstato	B4U Táctil de Grande Dimensão e Alta Luminosidade

Perguntas Frequentes

Para que tipo de estabelecimentos esta vitrine é mais indicada?

É ideal para restaurantes, hotéis e buffets que necessitam de um sistema de exposição refrigerado integrado, garantindo a conservação e apresentação de alimentos frescos em áreas de self-service.

Qual a temperatura de funcionamento desta vitrine?

A vitrine opera numa gama de temperatura entre +2°C e +6°C, o que é perfeito para manter uma vasta variedade de alimentos frescos, desde saladas a sobremesas.

É fácil de instalar e manter?

Sim, o sistema "Drop-In" e a instalação "Plug-In" facilitam a montagem. As portas articuladas frontais e de correr na parte traseira simplificam o acesso para limpeza e reabastecimento.

Quantas prateleiras possui e são ajustáveis?

A vitrine inclui três prateleiras que são totalmente ajustáveis, permitindo uma máxima flexibilidade na organização e exposição dos seus produtos.

Qual o tipo de vidro utilizado e as suas vantagens?

Utiliza vidro duplo temperado de baixa emissividade e térmico, o que assegura uma excelente isolamento térmico, minimiza a condensação e aumenta a eficiência energética.