

# Ficha Tecnica

Precisa de Ajuda? Ligue: (+351) 916 542 211

Hotelequip.pt

Rua Empresarial N° 8A, Zona Industrial Ponte Seca  
2510-752 Gaeiras, Portugal

Ficha tecnica gerada em: 22/05/2026

*O produto final e as características podem diferir ligeiramente do mostrado na imagem.*



Acesso rapido  
ao produto

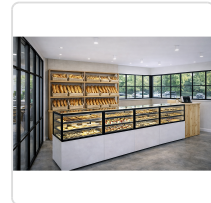
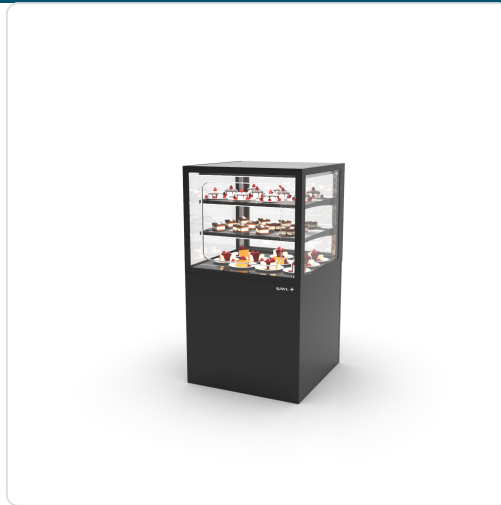


## Vitrine Vertical Refrigerada Grab & Go

### Informacoes do Produto

<b>SKU:</b>	SLIN60/50-110G-B	<b>Modelo:</b>	SLIN60/50-110G-B
<b>Marca:</b>	SAYL	<b>EAN:</b>	8436630922986
<b>Peso:</b>	100 kg		

### Imagens do Produto



## Especificacoes

<b>Imagens</b>	<a href="https://saylgroup.com/wp-content/uploads/2026/03/integra-f-ggo-h60-in60-50-110g-b-black-.jpg">https://saylgroup.com/wp-content/uploads/2026/03/integra-f-ggo-h60-in60-50-110g-b-black-.jpg</a> , <a href="https://saylgroup.com/wp-content/uploads/2026/03/integra-f-ggo-h60-in60-50-110g-b-black-1-1.jpg">https://saylgroup.com/wp-content/uploads/2026/03/integra-f-ggo-h60-in60-50-110g-b-black-1-1.jpg</a> , <a href="https://saylgroup.com/wp-content/uploads/2026/03/integra-f-ggo-h60-in60-50-110g-b-black-.png">https://saylgroup.com/wp-content/uploads/2026/03/integra-f-ggo-h60-in60-50-110g-b-black-.png</a> , <a href="https://saylgroup.com/wp-content/uploads/2026/03/integra-f-ggo-h60-in60-50-110g-b-black-1-1.png">https://saylgroup.com/wp-content/uploads/2026/03/integra-f-ggo-h60-in60-50-110g-b-black-1-1.png</a> , <a href="https://saylgroup.com/wp-content/uploads/2026/03/integra-f-ggo-h60-in60-50-110g-b-black-1-2.jpg">https://saylgroup.com/wp-content/uploads/2026/03/integra-f-ggo-h60-in60-50-110g-b-black-1-2.jpg</a>
<b>Importado em</b>	20/05/2026
<b>Importado por</b>	ruimedalha@hotelequip.pt
<b>Estado Optimização</b>	pending
<b>Marca</b>	SAYL
<b>Modelo</b>	SLIN60/50-110G-B
<b>EAN</b>	8436630922986

## Descricao Resumida

Vitrine refrigerada vertical para exposição Grab & Go, ideal para produtos frescos. Design elegante em preto, refrigeração ventilada, 2 prateleiras ajustáveis e portas deslizantes traseiras. Eficiente e prática para qualquer negócio.

## Descricao Completa

Esta elegante vitrine refrigeração, com design vertical e funcionalidade 'Grab & Go', é a solução ideal para estabelecimentos que procuram maximizar a exposição de produtos refrigerados, garantindo a sua frescura e fácil acesso. Concebida para otimizar a visibilidade, permite que os clientes vejam claramente os artigos, incentivando a compra por impulso. A sua construção robusta e tecnologia de refrigeração avançada asseguram a conservação perfeita de alimentos e bebidas, tornando-a indispensável para qualquer negócio de restauração ou hotelaria.

### Vitrine refrigerada vertical — Expositor Frigorífico — Principais Vantagens

Este equipamento destaca-se pela sua capacidade de refrigeração ventilada, que proporciona uma distribuição de temperatura homogênea, mantendo os produtos entre +6°C e +10°C. Com duas

prateleiras ajustáveis e portas deslizantes traseiras, garante flexibilidade no armazenamento e facilidade de reposição para o seu staff. O isolamento de duplo vidro temperado de baixa emissividade térmica contribui para uma eficiência energética superior, minimizando os custos operacionais do seu estabelecimento.

## Aplicações Profissionais

Perfeita para hotéis, cafés, pastelarias e lojas de conveniência, esta unidade de exposição refrigerada é ideal para a venda de produtos embalados, sanduíches, saladas, bebidas e sobremesas. A sua funcionalidade 'Grab & Go' é particularmente vantajosa para locais com elevado volume de clientes, onde a rapidez no serviço é crucial. O seu design moderno e acabamento em preto integram-se harmoniosamente em diversos ambientes comerciais, valorizando a apresentação dos seus produtos.

## Características Técnicas

Característica	Detalhe
Peso	100 kg
Gás Refrigerante	R290 120G
Potência	850W
Voltagem	230V-50HZ
Intervalo de Temperatura	+6/+10°C
Compressor	SCE18MNX
Potência Refrigerante	1.500W
Prateleiras	2
Classe Climática	CLASSE C
Tipo de Produto	CONGELAÇÃO VENTILADA
Sistema de Refrigeração	COMPACTO
Evaporador	VENTILADO
Instalação	PLUG-IN
Tipo de Vidro	VIDRO DUPLO - TEMPERADO - BAIXA EMISSIVIDADE - TÉRMICO

Característica	Detalhe
Tipo de Porta	TRASEIRA DESLIZANTE / FRONTAL G&G
Termostato	Grande dimensão e alta luminosidade, B4U Touch B4U

## Perguntas Frequentes

---

### **Qual é o consumo energético desta vitrine refrigerada?**

A vitrine integra um compressor SCE18MNX e um sistema de refrigeração compacto, com potência de 850W e funcionamento a 230V-50HZ. Adicionalmente, possui vidro duplo temperado de baixa emissividade para otimizar a eficiência térmica.

### **Como é feita a instalação desta vitrine?**

A instalação é do tipo 'Plug-in', o que significa que é de fácil montagem e está pronta a usar após ser conectada à corrente elétrica. Não requer instalações complexas, sendo bastante prática para diferentes configurações de espaço.

### **Que tipo de refrigeração utiliza e qual a sua faixa de temperatura?**

Este modelo utiliza refrigeração ventilada, garantindo uma distribuição uniforme do ar frio. A sua faixa de temperatura ideal é de +6°C a +10°C, perfeita para manter a frescura de uma vasta gama de produtos.

### **Quantas prateleiras possui e são ajustáveis?**

A vitrine está equipada com duas prateleiras internas que permitem ajustar o espaço de exposição. Esta característica oferece grande flexibilidade para acomodar produtos de diferentes tamanhos e formatos.

### **Quais são os principais benefícios do design 'Grab & Go' e portas deslizantes?**

O design 'Grab & Go' na parte frontal facilita o acesso rápido e a auto-seleção por parte dos clientes, agilizando o serviço. As portas traseiras deslizantes permitem um reabastecimento eficiente e discreto por parte do staff, mantendo a área de exposição sempre organizada e apelativa.