

# Ficha Tecnica

Precisa de Ajuda? Ligue: (+351) 916 542 211

Hotelequip.pt

Rua Empresarial N° 8A, Zona Industrial Ponte Seca  
2510-752 Gaeiras, Portugal

Ficha tecnica gerada em: 23/05/2026

O produto final e as características podem diferir ligeiramente do mostrado na imagem.



Acesso rapido  
ao produto

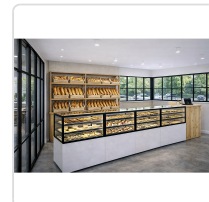


## Vitrine Refrigerada Vertical Inteira | 3 Prateleiras | Portas Deslizantes

### Informacoes do Produto

<b>SKU:</b>	SLIN100/80-140A-B	<b>Modelo:</b>	SLIN100/80-140A-B
<b>Marca:</b>	SAYL	<b>EAN:</b>	8436630922924
<b>Peso:</b>	165 kg		

### Imagens do Produto



## Especificacoes

<b>Imagens</b>	<a href="https://saylgroup.com/wp-content/uploads/2026/03/integra-f-h60-self-in100-80-140a-b-black-.jpg">https://saylgroup.com/wp-content/uploads/2026/03/integra-f-h60-self-in100-80-140a-b-black-.jpg</a> , <a href="https://saylgroup.com/wp-content/uploads/2026/03/integra-f-h60-self-in100-80-140a-b-black-1-1.jpg">https://saylgroup.com/wp-content/uploads/2026/03/integra-f-h60-self-in100-80-140a-b-black-1-1.jpg</a> , <a href="https://saylgroup.com/wp-content/uploads/2026/03/integra-f-h60-self-in100-80-140a-b-black-.png">https://saylgroup.com/wp-content/uploads/2026/03/integra-f-h60-self-in100-80-140a-b-black-.png</a> , <a href="https://saylgroup.com/wp-content/uploads/2026/03/integra-f-h60-self-in100-80-140a-b-black-1-1.png">https://saylgroup.com/wp-content/uploads/2026/03/integra-f-h60-self-in100-80-140a-b-black-1-1.png</a> , <a href="https://saylgroup.com/wp-content/uploads/2026/03/integra-f-h60-self-in100-80-140a-b-black-1-2.jpg">https://saylgroup.com/wp-content/uploads/2026/03/integra-f-h60-self-in100-80-140a-b-black-1-2.jpg</a>
<b>Importado em</b>	20/05/2026
<b>Importado por</b>	ruimedalha@hotelequip.pt
<b>Estado Optimização</b>	pending
<b>Marca</b>	SAYL
<b>Modelo</b>	SLIN100/80-140A-B
<b>EAN</b>	8436630922924

## Descricao Resumida

Vitrine refrigerada vertical integra com design profissional preto, 3 prateleiras ajustáveis e portas deslizantes para máxima visibilidade e controlo de temperatura.

## Descricao Completa

### Vitrines Refrigeradas — Principais Vantagens

Esta vitrine de exposição refrigerada vertical proporciona excelente visibilidade e controlo de temperatura, ideal para a preservação e apresentação de produtos em qualquer estabelecimento de restauração. Com um design profissional e acabamento em preto, adapta-se harmoniosamente a diversos ambientes. As suas portas traseiras deslizantes facilitam o acesso e a reposição, enquanto as três prateleiras ajustáveis maximizam o espaço de arrumação e personalização do *layout* interno.

### Aplicações Profissionais

Perfeita para pastelarias, cafeterias, e retalho alimentar, esta vitrine assegura que os seus produtos estejam sempre refrigerados e visíveis. A tecnologia de refrigeração ventilada permite uma

distribuição uniforme do frio, mantendo laticínios, sobremesas, sanduíches e bebidas na temperatura ideal entre +2°C e +6°C. A robustez dos materiais e o sistema *plug-in* tornam a instalação e a manutenção simples, poupando tempo e recursos.

## Características Técnicas

<b>Peso</b>	165 kg
<b>Gás Refrigerante</b>	R290 120G
<b>Potência</b>	905W
<b>Voltagem</b>	230V-50HZ
<b>Intervalo de Temperatura</b>	+2/+6°C
<b>Compressor</b>	SCE18MNX
<b>Refrigerante Auxiliar</b>	R600A
<b>Potência de Refrigeração</b>	500W
<b>Prateleiras</b>	3 (ajustáveis)
<b>Classe Climática</b>	CLASSE C
<b>Tipo de Produto</b>	Refrigeração Ventilada
<b>Sistema de Refrigeração</b>	Compacto
<b>Evaporador</b>	Ventilado
<b>Instalação</b>	Plug-in
<b>Tipo de Vidro</b>	Vidro duplo temperado de baixa emissividade térmica
<b>Tipo de Porta</b>	Traseiras deslizantes e frontal de exposição
<b>Termostato</b>	B4U Táctil, de grandes dimensões e alta luminosidade

## Perguntas Frequentes

### 1. Qual a gama de temperatura que esta vitrine consegue manter?

Esta vitrine foi projetada para manter uma gama de temperatura entre +2°C e +6°C, garantindo a conservação ideal de produtos refrigerados como laticínios, sobremesas e bebidas.

## **2. O vidro é resistente a impactos e flutuações de temperatura?**

Sim, o vidro é do tipo duplo temperado, com baixa emissividade térmica, o que confere elevada resistência a impactos e contribui para a estabilidade da temperatura interna, minimizando a troca de calor com o exterior.

## **3. É possível ajustar as prateleiras para diferentes alturas?**

Sim, a vitrine está equipada com três prateleiras ajustáveis, permitindo-lhe personalizar o espaço interno de acordo com os diferentes tamanhos dos produtos que pretende exibir, otimizando a sua apresentação.

## **4. Qual o tipo de refrigeração utilizado neste equipamento?**

O equipamento utiliza um sistema de refrigeração ventilada, assegurando uma distribuição homogénea do frio por todo o interior da vitrine, essencial para a manutenção da frescura e qualidade dos alimentos expostos.

## **5. Como é feita a instalação desta vitrine?**

A instalação é do tipo *plug-in*, o que significa que o equipamento está pronto a funcionar assim que ligado à corrente elétrica, sem necessidade de complexas montagens ou instalações especializadas.