

# Ficha Tecnica

Precisa de Ajuda? Ligue: (+351) 916 542 211



Hotelequip.pt

Hotelequip.pt

Rua Empresarial N° 8A, Zona Industrial Ponte Seca  
2510-752 Gaeiras, Portugal



Acesso rapido  
ao produto

Ficha tecnica gerada em: 23/05/2026

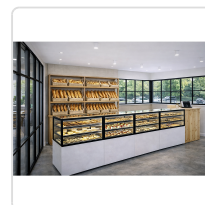
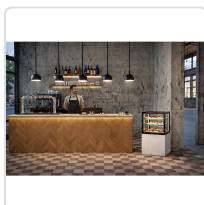
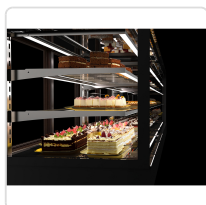
*O produto final e as caracteristicas podem diferir ligeiramente do mostrado  
na imagem.*

## Vitrine Aquecida Vertical Integra SELF H60

### Informacoes do Produto

<b>SKU:</b>	SLIN60/80-140CA-B	<b>Modelo:</b>	SLIN60/80-140CA-B
<b>Marca:</b>	SAYL	<b>EAN:</b>	8436630925758
<b>Peso:</b>	110 kg		

### Imagens do Produto



## Especificações

<b>Imagens</b>	<a href="https://saylgroup.com/wp-content/uploads/2026/03/integra-c-self-h60-in60-80-140ca-b-black-.jpg">https://saylgroup.com/wp-content/uploads/2026/03/integra-c-self-h60-in60-80-140ca-b-black-.jpg</a> , <a href="https://saylgroup.com/wp-content/uploads/2026/03/integra-c-self-h60-in60-80-140ca-b-black-1-1.jpg">https://saylgroup.com/wp-content/uploads/2026/03/integra-c-self-h60-in60-80-140ca-b-black-1-1.jpg</a> , <a href="https://saylgroup.com/wp-content/uploads/2026/03/integra-c-self-h60-in60-80-140ca-b-black-.png">https://saylgroup.com/wp-content/uploads/2026/03/integra-c-self-h60-in60-80-140ca-b-black-.png</a> , <a href="https://saylgroup.com/wp-content/uploads/2026/03/integra-c-self-h60-in60-80-140ca-b-black-1-1.png">https://saylgroup.com/wp-content/uploads/2026/03/integra-c-self-h60-in60-80-140ca-b-black-1-1.png</a> , <a href="https://saylgroup.com/wp-content/uploads/2026/03/integra-c-self-h60-in60-80-140ca-b-black-1-2.jpg">https://saylgroup.com/wp-content/uploads/2026/03/integra-c-self-h60-in60-80-140ca-b-black-1-2.jpg</a>
<b>Importado em</b>	20/05/2026
<b>Importado por</b>	ruimedalha@hotelequip.pt
<b>Estado Optimização</b>	pending
<b>Marca</b>	SAYL
<b>Modelo</b>	SLIN60/80-140CA-B
<b>EAN</b>	8436630925758

## Descrição Resumida

Vitrine aquecida vertical para exposição de alimentos. Design premium, 3 prateleiras ajustáveis e portas deslizantes traseiras para praticidade e eficiência.

## Descrição Completa

### Vitrine Aquecida — Vantagens Centrais

Esta montra expositora de calor seco, com o seu design premium e funcionalidade superior, é a solução ideal para manter os seus produtos quentes e visivelmente apetitosos. Concebida para otimizar a experiência do cliente, permite uma apresentação apelativa, com acesso facilitado e uma temperatura constante que realça a qualidade dos alimentos. É a peça perfeita para estabelecimentos que procuram combinar eficiência, estética e durabilidade.

### Aplicações Profissionais

Versátil e elegante, esta vitrine aquecida adapta-se perfeitamente a uma variedade de ambientes profissionais. É ideal para pastelarias, para exibir bolos e salgados acabados de fazer, ou em cafeterias, para manter sanduíches e tostas quentes e prontas a consumir. Lojas de conveniência e buffets de pequeno-almoço em hotéis também beneficiarão da sua capacidade de manter a temperatura ideal para diversos alimentos, assegurando a satisfação dos clientes e otimizando o serviço.

## Características Técnicas

---

Característica	Valor
Peso	110 kg
Potência	730W
Tensão	230V-50/60HZ
Intervalo de Temperatura	+70°C
Prateleiras	3
Tipo de Produto	SAHARA
Instalação	PLUG-IN
Tipo de Vidro	VIDRO DUPLO - TEMPERADO - BAIXA EMISSIVIDADE - TÉRMICO
Tipo de Porta	DESLIZANTES TRASEIRAS & FRONTAL
Termostato	Grande dimensão e alto brilho, B4U Touch B4U

## Perguntas Frequentes

---

### Qual é a principal função desta vitrine aquecida?

A sua função primordial é manter alimentos quentes e prontos para consumo, assegurando que permaneçam frescos e apetitivos, enquanto otimiza a visibilidade para o cliente.

### Em que tipo de estabelecimentos esta montra é mais recomendada?

É particularmente adequada para pastelarias, cafeterias, snack-bares e hotéis, onde a apresentação e a manutenção da temperatura de produtos como bolos, sanduíches e salgados são cruciais.

**As prateleiras são ajustáveis?**

Sim, esta vitrine vem equipada com três prateleiras ajustáveis, proporcionando flexibilidade máxima para a organização e apresentação de diversos produtos com diferentes alturas.

**Que tipo de vidro é utilizado na construção desta vitrine?**

Utiliza vidro duplo temperado de baixa emissividade térmica, o que garante uma excelente isolamento e preservação da temperatura interna, reduzindo o consumo energético.

**É fácil de instalar e usar?**

Sim, possui um sistema de instalação "PLUG-IN", o que significa que é de fácil instalação, bastando ligá-la à ficha. O termostato de grande dimensão e alto brilho facilita o controlo da temperatura.