

Ficha Tecnica

Precisa de Ajuda? Ligue: (+351) 916 542 211

Hotelequip.pt

Rua Empresarial N° 8A, Zona Industrial Ponte Seca
2510-752 Gaeiras, Portugal

Ficha tecnica gerada em: 22/05/2026

O produto final e as características podem diferir ligeiramente do mostrado na imagem.



Acesso rapido
ao produto



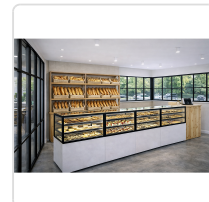
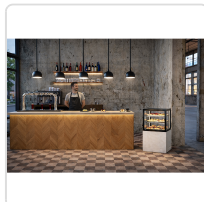
Hotelequip.pt

Vitrine Aquecida Vertical Integra SELF H60

Informacoes do Produto

| | | | |
|---------------|-------------------|----------------|-------------------|
| SKU: | SLIN60/80-140CA-B | Modelo: | SLIN60/80-140CA-B |
| Marca: | SAYL | EAN: | 8436630925758 |
| Peso: | 110 kg | | |

Imagens do Produto



Especificacoes

| | |
|---------------------------|---|
| Imagens | https://saylgroup.com/wp-content/uploads/2026/03/integra-c-self-h60-in60-80-140ca-b-black-.jpg , https://saylgroup.com/wp-content/uploads/2026/03/integra-c-self-h60-in60-80-140ca-b-black-1-1.jpg , https://saylgroup.com/wp-content/uploads/2026/03/integra-c-self-h60-in60-80-140ca-b-black-.png , https://saylgroup.com/wp-content/uploads/2026/03/integra-c-self-h60-in60-80-140ca-b-black-1-1.png , https://saylgroup.com/wp-content/uploads/2026/03/integra-c-self-h60-in60-80-140ca-b-black-1-2.jpg |
| Importado em | 20/05/2026 |
| Importado por | ruimedalha@hotelequip.pt |
| Estado Optimização | pending |
| Marca | SAYL |
| Modelo | SLIN60/80-140CA-B |
| EAN | 8436630925758 |

Descricao Resumida

Vitrine aquecida vertical para exposição de alimentos. Design premium, 3 prateleiras ajustáveis e portas deslizantes traseiras para praticidade e eficiência.

Descricao Completa

Vitrine Aquecida — Vantagens Centrais

Esta montra expositora de calor seco, com o seu design premium e funcionalidade superior, é a solução ideal para manter os seus produtos quentes e visivelmente apetitosos. Concebida para otimizar a experiência do cliente, permite uma apresentação apelativa, com acesso facilitado e uma temperatura constante que realça a qualidade dos alimentos. É a peça perfeita para estabelecimentos que procuram combinar eficiência, estética e durabilidade.

Aplicações Profissionais

Versátil e elegante, esta vitrine aquecida adapta-se perfeitamente a uma variedade de ambientes profissionais. É ideal para pastelarias, para exibir bolos e salgados acabados de fazer, ou em cafetarias, para manter sanduíches e tostas quentes e prontas a consumir. Lojas de conveniência e buffets de pequeno-almoço em hotéis também beneficiarão da sua capacidade de manter a temperatura ideal para diversos alimentos, assegurando a satisfação dos clientes e otimizando o serviço.

Características Técnicas

| Característica | Valor |
|--------------------------|--|
| Peso | 110 kg |
| Potência | 730W |
| Tensão | 230V-50/60HZ |
| Intervalo de Temperatura | +70°C |
| Prateleiras | 3 |
| Tipo de Produto | SAHARA |
| Instalação | PLUG-IN |
| Tipo de Vidro | VIDRO DUPLO - TEMPERADO - BAIXA EMISSIVIDADE - TÉRMICO |
| Tipo de Porta | DESLIZANTES TRASEIRAS & FRONTAL |
| Termostato | Grande dimensão e alto brilho, B4U Touch B4U |

Perguntas Frequentes

Qual é a principal função desta vitrine aquecida?

A sua função primordial é manter alimentos quentes e prontos para consumo, assegurando que permaneçam frescos e apetitivos, enquanto otimiza a visibilidade para o cliente.

Em que tipo de estabelecimentos esta montra é mais recomendada?

É particularmente adequada para pastelarias, cafetarias, snack-bares e hotéis, onde a apresentação e a manutenção da temperatura de produtos como bolos, sanduíches e salgados são cruciais.

As prateleiras são ajustáveis?

Sim, esta vitrine vem equipada com três prateleiras ajustáveis, proporcionando flexibilidade máxima para a organização e apresentação de diversos produtos com diferentes alturas.

Que tipo de vidro é utilizado na construção desta vitrine?

Utiliza vidro duplo temperado de baixa emissividade térmica, o que garante uma excelente isolamento e preservação da temperatura interna, reduzindo o consumo energético.

É fácil de instalar e usar?

Sim, possui um sistema de instalação "PLUG-IN", o que significa que é de fácil instalação, bastando ligá-la à ficha. O termostato de grande dimensão e alto brilho facilita o controlo da temperatura.