

Ficha Tecnica

Precisa de Ajuda? Ligue: (+351) 916 542 211

Hotelequip.pt

Rua Empresarial N° 8A, Zona Industrial Ponte Seca
2510-752 Gaeiras, Portugal

Ficha tecnica gerada em: 24/05/2026

O produto final e as caracteristicas podem diferir ligeiramente do mostrado na imagem.



Acesso rapido
ao produto



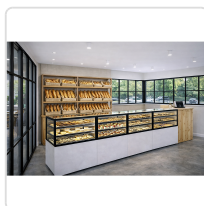
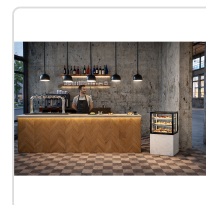
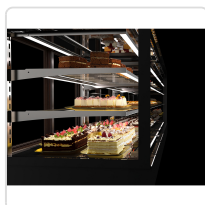
Hotelequip.pt

Vitrine Refrigerada Vertical 3 Prateleiras +2/+6°C

Informacoes do Produto

SKU:	SLIN60/80-140-B	Modelo:	SLIN60/80-140-B
Marca:	SAYL	EAN:	8436630923129
Peso:	115 kg		

Imagens do Produto



Especificações

Imagens	https://saylgroup.com/wp-content/uploads/2026/03/integra-f-h60-in60-80-140-b-black-.jpg , https://saylgroup.com/wp-content/uploads/2026/03/integra-f-h60-in60-80-140-b-black-1-1.jpg , https://saylgroup.com/wp-content/uploads/2026/03/integra-f-h60-in60-80-140-b-black-1-2.jpg , https://saylgroup.com/wp-content/uploads/2026/03/integra-f-h60-in60-80-140-b-black-.png , https://saylgroup.com/wp-content/uploads/2026/03/integra-f-h60-in60-80-140-b-black-1-1.png
Importado em	20/05/2026
Importado por	ruimedalha@hotelequip.pt
Estado Optimização	pending
Marca	SAYL
Modelo	SLIN60/80-140-B
EAN	8436630923129

Descrição Resumida

Vitrine refrigerada vertical com portas deslizantes traseiras e 3 prateleiras ajustáveis, ideal para exposição de alimentos e bebidas entre +2°C e +6°C.

Descrição Completa

Expositor refrigerado — Principais Vantagens

Esta vitrine de exposição refrigerada combina visibilidade otimizada com um controlo preciso da temperatura, assegurando a máxima frescura dos seus produtos. Concebida profissionalmente, destaca-se pela sua elegância e funcionalidade, ideal para qualquer ambiente comercial que prima pela qualidade de apresentação. As suas portas traseiras deslizantes facilitam o acesso e a reposição, mantendo a temperatura interna estável.

A estrutura robusta e o design moderno adaptam-se perfeitamente, valorizando a oferta exposta. O sistema de refrigeração ventilada garante uma distribuição uniforme do frio, crucial para a conservação impecável de alimentos e bebidas. É um investimento duradouro que contribui significativamente para a eficiência operacional e a satisfação do cliente.

Aplicações Profissionais

Esta vitrine é a solução ideal para pastelarias, cafeterias, snack-bares e restaurantes que necessitam de expor produtos refrigerados, como bolos, sobremesas, sanduíches e bebidas, de forma apelativa e segura. A sua capacidade de conservação e design sofisticado tornam-na perfeita para lojas gourmet, charcutarias e delicatessens onde a qualidade visual é tão importante quanto a preservação dos artigos.

É particularmente bem adaptada para áreas de serviço rápido e estabelecimentos com grande fluxo de clientes, onde a facilidade de acesso é uma prioridade. Garante a manutenção da cadeia de frio, essencial para cumprir as normas de segurança alimentar e realçar a frescura dos produtos oferecidos.

Características Técnicas

Peso Líquido	115 kg
Refrigerante	R600A 58G
Potência Elétrica	250W
Tensão	230V-50HZ
Gama de Temperatura	+2/+6°C
Compressor	NEK6170Y
Potência Frigorífica	500W
Prateleiras	3
Classe Climática	CLASSE B
Tipo de Refrigeração	VENTILADA
Sistema de Refrigeração	COMPACTO
Evaporador	VENTILADO
Instalação	PLUG-IN
Tipo de Vidro	DUPLO - TEMPERADO - BAIXA EMISSIVIDADE - TÉRMICO
Tipo de Porta	TRASEIRAS DESLIZANTES
Termóstato	Grande dimensão e alto brilho, B4U Touch B4U

Perguntas Frequentes

Qual a temperatura de operação desta vitrine refrigerada?

A vitrine opera numa gama de temperatura entre +2°C e +6°C, ideal para a conservação de uma vasta variedade de alimentos frescos e bebidas.

Quantas prateleiras ajustáveis inclui a vitrine?

Esta vitrine vem equipada com três prateleiras ajustáveis, permitindo flexibilidade na organização e exposição dos seus produtos de acordo com as necessidades específicas.

O sistema de refrigeração é eficiente em termos energéticos?

Sim, o sistema de refrigeração é ventilado e do tipo compacto, utilizando o refrigerante ecológico R600A, o que contribui para uma operação eficiente e um menor consumo energético.

É fácil aceder aos produtos para reabastecimento?

Com portas traseiras deslizantes, o acesso para reabastecimento e manutenção é extremamente prático e rápido, minimizando a perda de frio e otimizando a operação diária.

Onde pode ser instalada esta vitrine?

Graças à sua instalação PLUG-IN, esta vitrine pode ser facilmente instalada em diversos ambientes comerciais, necessitando apenas de uma tomada elétrica standard para começar a funcionar. Versatilidade e conveniência são garantidas.