

# Ficha Tecnica

Precisa de Ajuda? Ligue: (+351) 916 542 211

Hotelequip.pt

Rua Empresarial N° 8A, Zona Industrial Ponte Seca  
2510-752 Gaeiras, Portugal

Ficha tecnica gerada em: 04/07/2026

*O produto final e as características podem diferir ligeiramente do mostrado na imagem.*



Acesso rapido  
ao produto

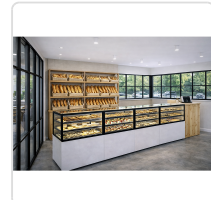


## Vitrine Refrigerada Horizontal 140cm IN60/50-B

### Informacoes do Produto

<b>SKU:</b>	SLIN60/50-140-B	<b>Modelo:</b>	SLIN60/50-140-B
<b>Marca:</b>	SAYL	<b>EAN:</b>	8436630923662
<b>Peso:</b>	110 kg		

### Imagens do Produto



## Especificações

<b>Imagens</b>	<a href="https://saylgroup.com/wp-content/uploads/2026/03/integra-f-h90-in60-50-140-b-black-.jpg">https://saylgroup.com/wp-content/uploads/2026/03/integra-f-h90-in60-50-140-b-black-.jpg</a> , <a href="https://saylgroup.com/wp-content/uploads/2026/03/integra-f-h90-in60-50-140-b-black-1-1.jpg">https://saylgroup.com/wp-content/uploads/2026/03/integra-f-h90-in60-50-140-b-black-1-1.jpg</a> , <a href="https://saylgroup.com/wp-content/uploads/2026/03/integra-f-h90-in60-50-140-b-black-.png">https://saylgroup.com/wp-content/uploads/2026/03/integra-f-h90-in60-50-140-b-black-.png</a> , <a href="https://saylgroup.com/wp-content/uploads/2026/03/integra-f-h90-in60-50-140-b-black-1-1.png">https://saylgroup.com/wp-content/uploads/2026/03/integra-f-h90-in60-50-140-b-black-1-1.png</a> , <a href="https://saylgroup.com/wp-content/uploads/2026/03/integra-f-h90-in60-50-140-b-black-1-2.jpg">https://saylgroup.com/wp-content/uploads/2026/03/integra-f-h90-in60-50-140-b-black-1-2.jpg</a>
<b>Importado em</b>	20/05/2026
<b>Importado por</b>	ruimedalha@hotelequip.pt
<b>Estado Optimização</b>	pending
<b>Marca</b>	SAYL
<b>Modelo</b>	SLIN60/50-140-B
<b>EAN</b>	8436630923662

## Descrição Resumida

Vitrine expositora refrigerada vertical com 140cm de largura, portas deslizantes traseiras e prateleiras ajustáveis. Ideal para refrigeração de produtos.

## Descrição Completa

### Vitrine Refrigerada — Principais Vantagens

Concebida para a exposição otimizada de alimentos e bebidas, esta montra horizontal combina um design apelativo com funcionalidade profissional. A visibilidade excepcional do produto, aliada ao controlo preciso da temperatura, garante que os seus artigos se mantenham frescos e convidem à compra. Uma adição robusta e elegante para qualquer estabelecimento.

### Aplicações Profissionais

Ideal para pastelarias, cafés, delicatessens e outros espaços de restauração, este expositor refrigerado é perfeito para apresentar produtos como sobremesas, sanduíches, saladas e bebidas. As portas deslizantes traseiras facilitam o acesso e a manutenção, otimizando o serviço em

ambientes de grande movimento. A sua dimensão compacta e eficiente torna-a a escolha acertada para espaços com requisitos de exposição e conservação de média dimensão.

## Características Técnicas

Característica	Detalhe
Peso	110 kg
Gás Refrigerante	R600A 58G
Potência	250W
Voltagem	230V-50HZ
Gama de Temperatura	+2 a +6 °C
Compressor	NEK6170Y
Potência do Refrigerante	500W
Prateleiras	2 (ajustáveis)
Classe Climática	Classe C
Tipo de Produto	Ventilação Forçada
Sistema de Refrigeração	Compacto
Evaporador	Ventilado
Instalação	Plug-in
Tipo de Vidro	Vidro Duplo Temperado Baixa Emissividade Térmica
Tipo de Porta	Deslizantes Traseiras
Termóstato	B4U Touch B4U (grande dimensão e alta luminosidade)

## Perguntas Frequentes

### Qual a temperatura de funcionamento desta vitrine?

A vitrine opera numa gama de temperatura entre +2 °C e +6 °C, ideal para a conservação e exposição de uma vasta variedade de produtos frescos.

### Quantas prateleiras possui e são ajustáveis?

Este equipamento inclui duas prateleiras internas, ambas ajustáveis, permitindo flexibilidade na organização do espaço e na adaptação a diferentes tipos de produtos.

**Que tipo de vidro é utilizado na construção da vitrine?**

A vitrine é fabricada com vidro duplo temperado de baixa emissividade térmica, o que melhora o isolamento e a eficiência energética, ao mesmo tempo que oferece excelente visibilidade.

**É fácil de instalar?**

Sim, o design "plug-in" significa que a instalação é simples e rápida, exigindo apenas a ligação à tomada elétrica, sem a necessidade de intervenções complexas.

**Este modelo é adequado para que tipo de estabelecimento?**

Perfeita para restaurantes, pastelarias, hotéis e cafetarias que procuram uma solução elegante e funcional para a exibição refrigerada de produtos, mantendo-os frescos e apelativos.