

Ficha Tecnica

Precisa de Ajuda? Ligue: (+351) 916 542 211

Hotelequip.pt

Rua Empresarial N° 8A, Zona Industrial Ponte Seca
2510-752 Gaeiras, Portugal

Ficha tecnica gerada em: 23/05/2026

O produto final e as características podem diferir ligeiramente do mostrado na imagem.



Acesso rapido
ao produto

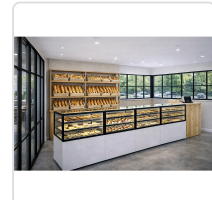


Vitrine Refrigerada Expositora Vertical IN100/50-140-B

Informacoes do Produto

SKU:	SLIN100/50-140-B	Modelo:	SLIN100/50-140-B
Marca:	SAYL	EAN:	8436630923624
Peso:	150 kg		

Imagens do Produto



Especificacoes

Imagens	https://saylgroup.com/wp-content/uploads/2026/03/integra-f-h90-in100-50-140-b-black-.jpg , https://saylgroup.com/wp-content/uploads/2026/03/integra-f-h90-in100-50-140-b-black-1-1.jpg , https://saylgroup.com/wp-content/uploads/2026/03/integra-f-h90-in100-50-140-b-black-.png , https://saylgroup.com/wp-content/uploads/2026/03/integra-f-h90-in100-50-140-b-black-1-1.png , https://saylgroup.com/wp-content/uploads/2026/03/integra-f-h90-in100-50-140-b-black-1-2.jpg
Importado em	20/05/2026
Importado por	ruimedalha@hotelequip.pt
Estado Optimização	pending
Marca	SAYL
Modelo	SLIN100/50-140-B
EAN	8436630923624

Descricao Resumida

Vitrine refrigerada vertical em preto com portas deslizantes e prateleiras ajustáveis. Ideal para exposição e conservação de alimentos frescos.

Descricao Completa

vitrine refrigerada comercial — Vitrine Expositora Refrigerada — Principais Vantagens

Concebida para maximizar a visibilidade dos seus produtos, esta vitrine refrigerada vertical integra um design profissional com funcionalidade superior. A sua avançada tecnologia de refrigeração ventilada assegura uma temperatura homogénea e eficiente, ideal para preservar alimentos e bebidas frescos. Equipada com portas deslizantes traseiras e prateleiras ajustáveis, oferece conveniência no acesso e flexibilidade na exposição dos artigos, tornando-a uma solução prática e esteticamente apelativa para qualquer estabelecimento.

Este equipamento destaca-se pelo seu controlo preciso da temperatura, garantindo a qualidade e frescura dos produtos expostos. O vidro duplo temperado de baixa emissividade e o termóstato

digital de alta luminosidade contribuem para uma operação energeticamente eficiente e intuitiva, facilitando a gestão diária. A manutenção simplificada e o sistema de refrigeração compacto reforçam a sua durabilidade e fiabilidade, essenciais para o ritmo acelerado de ambientes profissionais.

Aplicações Profissionais

Com um acabamento elegante na cor preta, esta vitrine climatizada é uma adição distinta para pastelarias, cafeterias, hotéis, restaurantes e outros negócios do setor de hotelaria. É perfeita para a exibição de sobremesas, sandes, saladas, bebidas e outros produtos que requerem refrigeração constante e uma apresentação atrativa. A sua presença melhora a experiência do cliente e incentiva as vendas por impulso, enquanto cumpre as mais rigorosas exigências de higiene e conservação.

Características Técnicas

Característica	Especificação
Peso	150 kg
Gás refrigerante	R600A 82G
Potência elétrica	275 W
Voltagem	230V-50HZ
Intervalo de temperatura	+2°C a +6°C
Compressor	NEK6170Y
Potência de refrigeração	500 W
Prateleiras	2
Classe climática	CLASSE C
Tipo de produto	REFRIGERAÇÃO VENTILADA
Sistema de refrigeração	COMPACTO
Evaporador	VENTILADO
Instalação	PLUG-IN
Tipo de vidro	VIDRO DUPLO - TEMPERADO - BAIXA EMISSIVIDADE - TÉRMICO
Tipo de porta	PORTAS DESLIZANTES TRASEIRAS

Característica	Especificação
Termóstato	De grandes dimensões e alta luminosidade, B4U Touch B4U

Perguntas Frequentes

Qual a temperatura de operação desta vitrine refrigerada?

Esta vitrine opera numa faixa de temperatura entre +2°C e +6°C, ideal para a conservação de diversos produtos frescos como sobremesas, sandes e bebidas, mantendo-os em condições ótimas.

Onde posso instalar esta vitrine?

Devido ao seu sistema de instalação plug-in, a vitrine é extremamente versátil e pode ser facilmente colocada em balcões de pastelarias, cafeterias ou áreas de self-service, necessitando apenas de uma tomada elétrica.

Quantas prateleiras inclui e são ajustáveis?

A vitrine inclui duas prateleiras que são ajustáveis, permitindo flexibilidade total para organizar e expor produtos de diferentes tamanhos e formatos, adaptando-se às suas necessidades comerciais.

Que tipo de vidro é utilizado na construção da vitrine?

A vitrine é construída com vidro duplo temperado de baixa emissividade e térmico, o que garante excelente isolamento, visibilidade clara dos produtos e eficiência energética.

Esta vitrine é adequada para quais tipos de estabelecimentos?

É perfeitamente adequada para uma vasta gama de estabelecimentos como pastelarias, cafés, delicatessens, hotéis e restaurantes, onde a apresentação elegante e a conservação eficaz são prioritárias.