

# Ficha Tecnica

Precisa de Ajuda? Ligue: (+351) 916 542 211

Hotelequip.pt

Rua Empresarial N° 8A, Zona Industrial Ponte Seca  
2510-752 Gaeiras, Portugal

Ficha tecnica gerada em: 23/05/2026

*O produto final e as caracteristicas podem diferir ligeiramente do mostrado na imagem.*



Acesso rapido  
ao produto

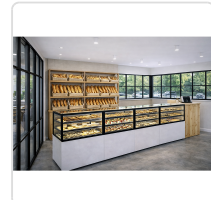


## Vitrine Expositora Neutra Vertical IN60/80-140N

### Informacoes do Produto

<b>SKU:</b>	SLIN60/80-140N-B	<b>Modelo:</b>	SLIN60/80-140N-B
<b>Marca:</b>	SAYL	<b>EAN:</b>	8436630925314
<b>Peso:</b>	95 kg		

### Imagens do Produto



## Especificacoes

<b>Imagens</b>	<a href="https://saylgroup.com/wp-content/uploads/2026/03/integra-n-h60-in60-80-140n-b-black-.jpg">https://saylgroup.com/wp-content/uploads/2026/03/integra-n-h60-in60-80-140n-b-black-.jpg</a> , <a href="https://saylgroup.com/wp-content/uploads/2026/03/integra-n-h60-in60-80-140n-b-black-1-1.jpg">https://saylgroup.com/wp-content/uploads/2026/03/integra-n-h60-in60-80-140n-b-black-1-1.jpg</a> , <a href="https://saylgroup.com/wp-content/uploads/2026/03/integra-n-h60-in60-80-140n-b-black-.png">https://saylgroup.com/wp-content/uploads/2026/03/integra-n-h60-in60-80-140n-b-black-.png</a> , <a href="https://saylgroup.com/wp-content/uploads/2026/03/integra-n-h60-in60-80-140n-b-black-1-1.png">https://saylgroup.com/wp-content/uploads/2026/03/integra-n-h60-in60-80-140n-b-black-1-1.png</a> , <a href="https://saylgroup.com/wp-content/uploads/2026/03/integra-n-h60-in60-80-140n-b-black-1-2.jpg">https://saylgroup.com/wp-content/uploads/2026/03/integra-n-h60-in60-80-140n-b-black-1-2.jpg</a>
<b>Importado em</b>	20/05/2026
<b>Importado por</b>	ruimedalha@hotelequip.pt
<b>Estado Optimização</b>	pending
<b>Marca</b>	SAYL
<b>Modelo</b>	SLIN60/80-140N-B
<b>EAN</b>	8436630925314

## Descricao Resumida

Vitrine vertical neutra em preto, com portas deslizantes traseiras e 3 prateleiras ajustáveis para uma exposição elegante e funcional.

## Descricao Completa

### vitrine neutra vertical — Vitrine Expositora – Principais Vantagens

Concebida para realçar a visualização e a apresentação dos seus produtos, esta vitrine expositora neutra vertical assegura uma estética uniforme com máxima visibilidade. É a solução ideal para estabelecimentos que procuram uma exposição elegante e funcional dos seus artigos, sem a necessidade de refrigeração ou aquecimento.

A estrutura robusta e o design moderno, aliados aos materiais de alta qualidade, garantem durabilidade e resistência ao uso diário, sendo um investimento inteligente para qualquer negócio de restauração ou hotelaria. As portas deslizantes traseiras facilitam o acesso e a reposição do stock, otimizando o fluxo de trabalho.

## Aplicações Profissionais

---

Este equipamento é perfeitamente adequado para pastelarias que desejam exibir bolos, doces ou outros produtos de confeitaria. É igualmente versátil para padarias, snack-bares e cafetarias, onde pode ser utilizada para expor pães, sanduíches e outros artigos não perecíveis. A sua neutralidade térmica torna-a compatível com uma vasta gama de produtos que não requerem controlo de temperatura específico, como artigos de mercearia fina ou especialidades.

## Características Técnicas

---

<b>Peso</b>	95 kg
<b>Potência</b>	30 W
<b>Voltagem</b>	230V-50/60HZ
<b>Características</b>	Neutra
<b>Prateleiras</b>	3 (ajustáveis)
<b>Tipo de Produto</b>	Expositora Neutra
<b>Instalação</b>	Plug-in
<b>Tipo de Vidro</b>	Duplo, Temperado, Baixa Emissividade, Térmico
<b>Tipo de Porta</b>	Deslizantes Traseiras
<b>Cor</b>	Preto

## Perguntas Frequentes

---

### 1. Para que tipo de produtos esta vitrine é mais indicada?

Esta vitrine é ideal para expor produtos que não requerem controlo de temperatura, como pães, doces, pastelaria seca e artigos de mercearia fina, realçando a sua apresentação.

### 2. O vidro é resistente e seguro para ambientes comerciais?

Sim, o vidro é duplo, temperado e de baixa emissividade, oferecendo maior resistência a impactos e mantendo a integridade térmica, sendo seguro para espaços comerciais.

### 3. É fácil de limpar e manter?

Com portas traseiras deslizantes, o acesso ao interior é simplificado, facilitando a limpeza diária e a manutenção da higiene, crucial para o seu negócio.

### 4. As prateleiras podem ser ajustadas em altura?

Sim, esta vitrine inclui três prateleiras ajustáveis, permitindo-lhe personalizar o espaço de exposição

conforme as dimensões e o tipo de produtos, otimizando a apresentação visual.

**5. Esta vitrine requer alguma instalação especial?**

Não, a vitrine é do tipo "Plug-in", o que significa que é de fácil instalação e está pronta a usar após ser ligada a uma tomada elétrica convencional.