

Ficha Tecnica

Precisa de Ajuda? Ligue: (+351) 916 542 211

Hotelequip.pt

Rua Empresarial N° 8A, Zona Industrial Ponte Seca
2510-752 Gaeiras, Portugal

Ficha tecnica gerada em: 24/05/2026

O produto final e as características podem diferir ligeiramente do mostrado na imagem.



Acesso rapido
ao produto

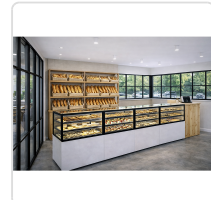


Vitrine Refrigerada Vertical Inteira para Exposição

Informacoes do Produto

SKU:	SLIN100/80-140-B	Modelo:	SLIN100/80-140-B
Marca:	SAYL	EAN:	8436630923082
Peso:	160 kg		

Imagens do Produto



Especificações

Marca	SAYL
Modelo	SLIN100/80-140-B
EAN	8436630923082

Descrição Resumida

Vitrine refrigerada vertical com vidro duplo e 3 prateleiras ajustáveis para máxima visibilidade e conservação de produtos.

Descrição Completa

Vitrine Refrigerada Vertical — Expositor Refrigerado — Principais Vantagens

Esta vitrine refrigerada vertical combina visibilidade superior, controlo preciso da temperatura e um design profissional, ideal para qualquer ambiente de restauração. Concebida para realçar os seus produtos, a temperatura constante garante a frescura dos alimentos, enquanto o sistema de refrigeração ventilada assegura uma distribuição homogénea do frio. A sua estrutura robusta e o vidro temperado de baixa emissividade garantem durabilidade e eficiência energética, tornando-a um investimento inteligente para cozinhas profissionais e estabelecimentos de hotelaria.

Aplicações Profissionais

Ideal para pastelarias, cafeterias, restaurantes e hotéis, esta vitrine vertical é perfeita para a exposição de sobremesas, bebidas, sandes, charcutaria ou qualquer produto que necessite de refrigeração constante. As prateleiras ajustáveis permitem uma organização flexível e otimização do espaço, adaptando-se às suas necessidades específicas de apresentação. O acesso por portas deslizantes traseiras facilita o serviço e a reposição, mantendo a temperatura interna estável e minimizando a perda de frio.

Características Técnicas

Peso	160 kg
Gás Refrigerante	R290 120G

Potência	2,9A
Voltagem	230V-50HZ
Intervalo de Temperatura	+2/+6°C
Compressor	SCE18MNX
Potência Refrigerante	1.500W
Prateleiras	3
Classe Climática	CLASSE B
Tipo de Produto	REFRIGERAÇÃO VENTILADA
Sistema de Refrigeração	COMPACTO
Evaporador	VENTILADO
Instalação	PLUG-IN
Tipo de Vidro	DUPLO - TEMPERADO - BAIXA EMISSIVIDADE - TÉRMICO
Tipo de Porta	PORTAS DESLIZANTES TRASEIRAS
Termostato	B4U Tátil de grande dimensão e alto brilho

Perguntas Frequentes

1. Qual é a capacidade de refrigeração desta vitrine?

A vitrine opera num intervalo de temperatura entre +2 e +6°C, ideal para manter diversos produtos frescos e visíveis para os seus clientes.

2. O vidro duplo temperado oferece alguma vantagem específica?

Sim, o vidro duplo, temperado e de baixa emissividade, proporciona um isolamento térmico superior. Isto ajuda a manter a temperatura interna estável, reduzindo o consumo de energia e protegendo os produtos.

3. É fácil de instalar esta unidade?

Sim, a instalação é do tipo PLUG-IN, o que significa que basta ligar à corrente elétrica para começar a funcionar. Não requer instalações complexas nem profissionais especializados para a montagem inicial.

4. Quais as vantagens das portas deslizantes traseiras?

As portas deslizantes na parte traseira oferecem fácil acesso para reabastecimento e para o serviço ao cliente. Também ajudam a minimizar a perda de ar frio, otimizando a eficiência energética e a

conservação dos alimentos.

5. As prateleiras são ajustáveis?

Sim, o equipamento inclui três prateleiras ajustáveis. Esta característica permite personalizar o espaço interno de acordo com o tamanho e tipo de produtos que deseja expor, garantindo sempre uma apresentação apelativa.