

# Ficha Tecnica

Precisa de Ajuda? Ligue: (+351) 916 542 211

Hotelequip.pt

Rua Empresarial N° 8A, Zona Industrial Ponte Seca  
2510-752 Gaeiras, Portugal

Ficha tecnica gerada em: 22/05/2026

*O produto final e as características podem diferir ligeiramente do mostrado na imagem.*



Acesso rapido  
ao produto

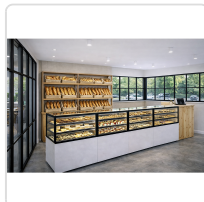
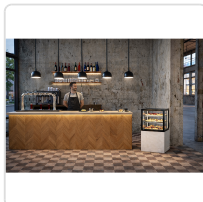


## Vitrine de Exposição Vertical Aquecida Integra 140cm Preta

### Informacoes do Produto

<b>SKU:</b>	SLIN100/50-140CG-B	<b>Modelo:</b>	SLIN100/50-140CG-B
<b>Marca:</b>	SAYL	<b>EAN:</b>	8436630926793
<b>Peso:</b>	145 kg		

### Imagens do Produto



## Especificações

Marca	SAYL
Modelo	SLIN100/50-140CG-B
EAN	8436630926793

## Descrição Resumida

Vitrine de exposição vertical aquecida, 140cm, preta. Design premium com vidro duplo e portas deslizantes traseiras para produtos quentes B4U.

## Descrição Completa

### Vitrine Aquecida — Principais Vantagens

Concebida para a excelência na exposição e manutenção de produtos alimentares quentes, esta vitrine vertical é uma solução requintada e altamente funcional para qualquer negócio de hotelaria. O seu design premium na cor preta e vidro duplo temperado de baixa emissividade garante uma apresentação impecável, ao mesmo tempo que mantém a temperatura ideal para os seus produtos. As portas deslizantes traseiras facilitam o acesso e a reposição, otimizando o fluxo de trabalho da sua equipa. É ideal para exibir pastelaria, salgados ou outros alimentos que necessitem de ser mantidos quentes, combinando estética e desempenho superior.

### Aplicações Profissionais

Esta expositora térmica é a escolha perfeita para pastelarias, cafés, padarias, e áreas de self-service em restaurantes ou hotéis, onde a apresentação visual dos produtos é crucial. A sua capacidade de manter os alimentos numa faixa de temperatura constante de +70°C assegura que os seus clientes desfrutem sempre de produtos frescos e quentes. A instalação plug-in simplifica a sua integração em diferentes ambientes, desde pequenos estabelecimentos a grandes cozinhas profissionais. É uma mais-valia para quem procura um equipamento fiável e eficiente que valorize a oferta gastronómica.

### Características Técnicas

Peso	145 kg
------	--------

<b>Potência</b>	1560 W
<b>Voltagem</b>	230V-50/60HZ
<b>Intervalo de Temperatura</b>	+70°C
<b>Prateleiras</b>	2
<b>Tipo de Instalação</b>	PLUG-IN
<b>Tipo de Vidro</b>	VIDRO DUPLO - TEMPERADO - BAIXA EMISSIVIDADE - TÉRMICO
<b>Tipo de Porta</b>	PORTAS DESLIZANTES TRASEIRAS
<b>Termostato</b>	Grande tamanho e alto brilho, B4U Touch B4U

## Perguntas Frequentes

---

### 1. Qual a temperatura máxima que esta vitrine consegue atingir?

A vitrine de exposição vertical aquecida mantém consistentemente uma temperatura máxima de +70°C, ideal para a conservação e apresentação de uma vasta gama de produtos quentes.

### 2. O vidro é resistente a impactos e flutuações de temperatura?

Sim, o vidro é do tipo duplo, temperado e de baixa emissividade, características que garantem não só a sua resistência a choques térmicos e físicos, mas também uma excelente isolamento.

### 3. É fácil de instalar esta vitrine no meu estabelecimento?

Com a sua instalação plug-in, a montagem é bastante simplificada. Basta ligar o equipamento a uma tomada elétrica e estará pronto a utilizar, sem necessidade de instalações complexas.

### 4. Quantas prateleiras possui e são ajustáveis?

A vitrine inclui duas prateleiras. Sim, as prateleiras são ajustáveis, permitindo-lhe personalizar o espaço interno de acordo com as necessidades de exposição dos seus produtos de diferentes alturas.

### 5. As portas deslizantes traseiras são vantajosas para a operação diária?

Absolutamente. As portas deslizantes traseiras otimizam o acesso aos produtos para reposição e serviço, minimizando a perda de calor e contribuindo para um ambiente de trabalho mais eficiente e higiénico, especialmente em espaços movimentados.