

Ficha Tecnica

Precisa de Ajuda? Ligue: (+351) 916 542 211

Hotelequip.pt

Rua Empresarial N° 8A, Zona Industrial Ponte Seca
2510-752 Gaeiras, Portugal

Ficha tecnica gerada em: 22/05/2026

O produto final e as características podem diferir ligeiramente do mostrado na imagem.



Acesso rapido
ao produto

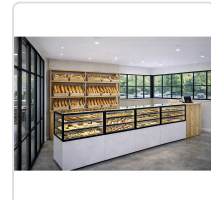
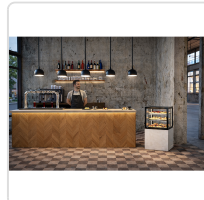


Vitrine Vertical Refrigerada com Controlo de Humidade H60

Informacoes do Produto

SKU:	SLIN100/50-110H-B	Modelo:	SLIN100/50-110H-B
Marca:	SAYL	EAN:	8436630923211
Peso:	150 kg		

Imagens do Produto



Especificações

Marca	SAYL
Modelo	SLIN100/50-110H-B
EAN	8436630923211

Descrição Resumida

Vitrine vertical refrigerada com controlo de humidade e 2 prateleiras ajustáveis. Ideal para conservação de produtos delicados em espaços comerciais.

Descrição Completa

Vitrine Refrigerada — Principais Vantagens

Descubra a inovação em conservação com esta vitrine expositora refrigerada vertical, com um avançado controlo de humidade, concebida para preservar a frescura de produtos delicados. Este equipamento combina um sistema de refrigeração ventilada eficiente com um regulador preciso de humidade, assegurando condições ótimas para a exposição de doces finos, charcutaria ou produtos de padaria.

Com um design elegante em preto e portas deslizantes traseiras, esta unidade de exposição não só realça os seus produtos, como também oferece uma funcionalidade superior para uma fácil operação e manutenção. A iluminação interna realça a qualidade dos artigos expostos, enquanto o vidro duplo temperado de baixa emissividade garante o isolamento térmico e a eficiência energética.

Aplicações Profissionais

Esta solução de refrigeração é ideal para estabelecimentos que exigem a máxima qualidade na conservação e apresentação dos seus produtos. Perfeita para pastelarias, confeitarias, hotéis, restaurantes e boutiques gourmet, onde o controlo de temperatura e humidade é crucial para manter a integridade e atratividade dos alimentos.

O sistema de refrigeração ventilada garante uma distribuição uniforme do ar frio, evitando flutuações de temperatura que poderiam comprometer a qualidade dos seus produtos. A sua capacidade de adaptação a diversas necessidades profissionais torna-a um investimento valioso para qualquer negócio que procure otimizar a experiência do cliente e a qualidade do serviço.

Características Técnicas

Peso	150 kg
Gás Refrigerante	R600A 82G
Potência	360 W
Voltagem	230V-50HZ
Faixa de Temperatura e Humidade	2°C / 6°C - 40%-80% RH
Compressor	NEK6170Y
Potência de Refrigeração	500W
Prateleiras	2
Classe Climática	CLASSE C
Tipo de Produto	REFRIGERAÇÃO VENTILADA + HUMIDADE
Sistema de Arrefecimento	COMPACTO
Evaporador	VENTILADO
Instalação	PLUG-IN
Tipo de Vidro	VIDRO DUPLO - TEMPERADO - BAIXA EMISSIVIDADE - TÉRMICO
Tipo de Porta	PORTAS TRASEIRAS DESLIZANTES
Termostato	Display duplo EVJ - 500 - EVCO com controlo de humidade

Perguntas Frequentes

1. Qual a importância do controlo de humidade nesta vitrine?

O controlo de humidade é crucial para produtos delicados como pastelaria fina, chocolates ou charcutaria, pois evita a desidratação ou a humidade excessiva, mantendo a textura, o sabor e a aparência ideais.

2. Este equipamento é adequado para quais tipos de produtos?

É especialmente projetado para produtos que requerem refrigeração e um controlo rigoroso da humidade, como sobremesas, bolos, bombons, salgados finos ou queijos especiais.

3. Como funciona o sistema de refrigeração ventilada?

O sistema de refrigeração ventilada distribui o ar frio de forma homogênea por todo o interior da vitrine, garantindo que todos os produtos sejam mantidos à temperatura correta e de forma consistente.

4. As portas deslizantes traseiras oferecem alguma vantagem?

Sim, as portas deslizantes traseiras facilitam o acesso para reposição e serviço, otimizando o espaço no balcão e melhorando a eficiência operacional em ambientes de elevado movimento.

5. Quais os benefícios do vidro duplo temperado de baixa emissividade?

Este tipo de vidro melhora significativamente o isolamento térmico da vitrine, reduzindo a perda de frio e o consumo de energia, além de evitar a formação de condensação e proteger os produtos da luz UV.