

# Ficha Tecnica

Precisa de Ajuda? Ligue: (+351) 916 542 211

Hotelequip.pt

Rua Empresarial N° 8A, Zona Industrial Ponte Seca  
2510-752 Gaeiras, Portugal

Ficha tecnica gerada em: 22/05/2026

*O produto final e as características podem diferir ligeiramente do mostrado na imagem.*



Acesso rapido  
ao produto

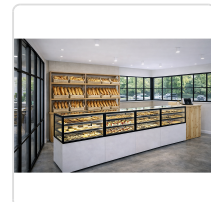


## Vitrine Expositora Vertical Neutra 1000mm Portas Deslizantes

### Informacoes do Produto

|               |                   |                |                   |
|---------------|-------------------|----------------|-------------------|
| <b>SKU:</b>   | SLIN100/80-140N-B | <b>Modelo:</b> | SLIN100/80-140N-B |
| <b>Marca:</b> | SAYL              | <b>EAN:</b>    | 8436630923495     |
| <b>Peso:</b>  | 130 kg            |                |                   |

### Imagens do Produto



## Especificações

|        |                   |
|--------|-------------------|
| Marca  | SAYL              |
| Modelo | SLIN100/80-140N-B |
| EAN    | 8436630923495     |

## Descrição Resumida

Vitrine expositora vertical neutra com portas deslizantes traseiras e 3 prateleiras ajustáveis para uma exposição elegante de produtos à temperatura ambiente.

## Descrição Completa

### Vitrine Neutra – Principais Vantagens

Concebida para uma exibição superior, esta vitrine vertical é ideal para harmonizar esteticamente com qualquer decoração de estabelecimento. A sua construção robusta e design elegante realçam a apresentação dos seus produtos, captando a atenção dos clientes e impulsionando as vendas. A visibilidade maximizada garante que cada artigo exposto seja notado, conferindo um toque de sofisticação ao seu café, restaurante ou pastelaria.

### Aplicações Profissionais

Este expositor é uma solução versátil para diversos segmentos da hotelaria e restauração. É perfeitamente adequado para pastelarias que desejam exibir os seus bolos e doçarias finas, cafeterias que querem dispor os seus salgados e sanduíches, ou ainda buffets para apresentar pratos frios de forma organizada. A sua capacidade neutra torna-a adaptável a qualquer alimento ou bebida que não necessite de refrigeração ou aquecimento específico, sendo uma adição valiosa para qualquer negócio que preze pela qualidade e apresentação.

### Características Técnicas

|          |              |
|----------|--------------|
| Peso     | 130 kg       |
| Potência | 50W          |
| Voltagem | 230V-50/60HZ |

|                        |   |
|------------------------|---|
| <b>Gama</b>            | NEUTRA  |
| <b>Prateleiras</b>     | 3 (ajustáveis)                                |
| <b>Tipo de Produto</b> | NEUTRO  |
| <b>Instalação</b>      | PLUG-IN                                       |
| <b>Tipo de Vidro</b>   | Duplo, temperado, baixa emissividade, térmico |
| <b>Tipo de Porta</b>   | Portas deslizantes traseiras                  |

## Perguntas Frequentes

---

**Qual é o propósito principal de uma vitrine expositora neutra?** As vitrines neutras são concebidas para a exposição de alimentos e bebidas que não requerem controlo de temperatura, como pão, doces embalados ou artigos de pastelaria fresca, mantendo-os à temperatura ambiente de forma atrativa.

**Que tipo de vidro é utilizado nesta vitrine e quais são as suas vantagens?** Esta vitrine utiliza vidro duplo temperado de baixa emissividade e térmico. Isso garante maior segurança, melhor isolamento e uma visibilidade cristalina dos produtos expostos, prolongando a vida útil de produtos delicados.

**As prateleiras da vitrine são ajustáveis?** Sim, esta vitrine vem equipada com três prateleiras ajustáveis. Esta característica permite uma personalização flexível do espaço de exposição, adaptando-se a diferentes tamanhos e tipos de produtos para uma apresentação otimizada.

**Esta vitrine requer alguma instalação especial?** Não, a instalação é do tipo PLUG-IN, o que significa que basta conectar o equipamento à tomada elétrica. Esta funcionalidade oferece grande conveniência e flexibilidade na hora de posicionar a vitrine no seu estabelecimento.

**Para que tipo de estabelecimentos esta vitrine é mais indicada?** Este tipo de vitrine é especialmente indicada para estabelecimentos como pastelarias, cafetarias, padarias e lojas de conveniência. É perfeita para exibir de forma elegante e acessível produtos que serão consumidos à temperatura ambiente.