

Ficha Tecnica

Precisa de Ajuda? Ligue: (+351) 916 542 211

Hotelequip.pt

Rua Empresarial N° 8A, Zona Industrial Ponte Seca
2510-752 Gaeiras, Portugal

Ficha tecnica gerada em: 23/05/2026

O produto final e as características podem diferir ligeiramente do mostrado na imagem.



Acesso rapido
ao produto

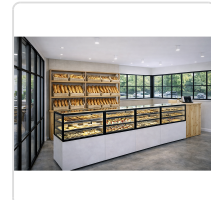


Vitrine Expositora Neutra IN100/80-140NA-B

Informacoes do Produto

SKU:	SLIN100/80-140NA-B	Modelo:	SLIN100/80-140NA-B
Marca:	SAYL	EAN:	8436630923334
Peso:	115 kg		

Imagens do Produto



Especificações

Marca	SAYL
Modelo	SLIN100/80-140NA-B
EAN	8436630923334

Descrição Resumida

Vitrine expositora neutra vertical, design estético e máxima visibilidade. Ideal para pão, bolos e sandes, com 3 prateleiras ajustáveis. Cor preta.

Descrição Completa

Vitrine Expositora — Principais Vantagens

Potencie a apresentação dos seus produtos com esta vitrine expositora neutra. Concebida para otimizar a visibilidade, a sua uniformidade estética complementa qualquer ambiente profissional, desde cafeterias a pastelarias de alta-rodada. Contendo o espaço ideal para mostrar os seus produtos, este equipamento destaca-se pela sua resistência e pela facilidade de manutenção, assegurando que os seus clientes são sempre atraídos pelas suas ofertas.

Desfrute de uma solução versátil que preserva a qualidade dos alimentos sem recorrer a refrigeração ou aquecimento ativo. As portas deslizantes traseiras e o vidro frontal de alta qualidade garantem um acesso fácil para o pessoal e uma visão desimpedida para os clientes, maximizando o apelo visual de cada item exposto. É uma mais-valia incontestável para qualquer negócio que preze a estética e a funcionalidade.

Aplicações Profissionais

Esta vitrine é ideal para estabelecimentos que necessitam de exibir produtos à temperatura ambiente, protegidos e de fácil acesso. Perfeita para padarias, pastelarias, esplanadas e balcões de cafetaria, onde a apresentação de pão fresco, bolos, sandes e outros artigos neutros é crucial para o serviço diário. A sua estrutura robusta e design elegante adaptam-se harmoniosamente a diferentes conceitos de negócio, desde espaços modernos a mais tradicionais.

A versatilidade do seu design vertical e as prateleiras ajustáveis permitem uma adaptação flexível a diversas necessidades de exposição, enquanto a sua cor preta confere um toque de sofisticação. Este equipamento é uma escolha inteligente para a hotelaria, garantindo que os seus produtos se

mantêm impecavelmente apresentados e prontos para venda.

Características Técnicas

Peso	115 kg
Potência	50W
Voltagem	230V-50/60HZ
Gama	Neutra
Prateleiras	3 (ajustáveis)
Tipo de Produto	Neutra
Instalação	Plug-in
Tipo de Vidro	Duplo, Temperado, Baixa Emissividade, Térmico
Tipo de Porta	Traseiras deslizantes e frontal

Perguntas Frequentes

P: Esta vitrine requer alguma instalação especial?

R: Não, esta vitrine é do tipo 'plug-in', o que significa que é de fácil instalação, bastando ligá-la a uma tomada elétrica padrão para começar a utilizá-la.

P: Posso ajustar a altura das prateleiras internas?

R: Sim, a vitrine está equipada com três prateleiras ajustáveis, permitindo-lhe personalizar o espaço interno de acordo com o tamanho e tipo de produtos que deseja expor.

P: O que significa 'vidro de baixa emissividade'?

R: O vidro de baixa emissividade é um tipo de vidro com um revestimento especial que reflete o calor, ajudando a manter a temperatura ambiente no interior da vitrine e protegendo os produtos.

P: Esta vitrine é adequada para produtos quentes ou frios?

R: Esta é uma vitrine neutra, ideal para produtos que não requerem refrigeração nem aquecimento e que são armazenados à temperatura ambiente.

P: A limpeza da vitrine é complicada devido às portas deslizantes?

R: Não, as portas deslizantes traseiras e o design geral foram pensados para facilitar o acesso e a limpeza, garantindo a higiene e a boa apresentação com o mínimo esforço.