

# Ficha Tecnica

Precisa de Ajuda? Ligue: (+351) 916 542 211

Hotelequip.pt

Rua Empresarial N° 8A, Zona Industrial Ponte Seca  
2510-752 Gaeiras, Portugal

Ficha tecnica gerada em: 23/05/2026

*O produto final e as características podem diferir ligeiramente do mostrado na imagem.*



Acesso rapido  
ao produto

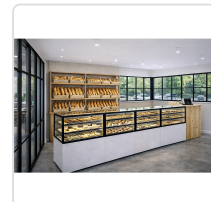
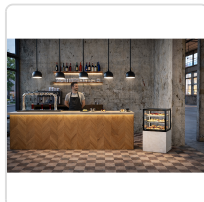


## Vitrine Expositiva de Aquecimento IN120/80-140CS

### Informacoes do Produto

<b>SKU:</b>	SLIN120/80-140CS	<b>Modelo:</b>	SLIN120/80-140CS
<b>Marca:</b>	SAYL	<b>EAN:</b>	8436630925765
<b>Peso:</b>	185 kg		

### Imagens do Produto



## Especificações

Marca	SAYL
Modelo	SLIN120/80-140CS
EAN	8436630925765

## Descrição Resumida

Vitrine expositora de calor seco, ideal para pastelarias e snack-bars. Mantém produtos aquecidos e visíveis com portas traseiras deslizantes e 3 prateleiras ajustáveis.

## Descrição Completa

### vitrine aquecida — Vitrine de Aquecimento — Principais Vantagens

Projetada para manter os seus produtos na temperatura ideal, a vitrine expositora de aquecimento Integra Calor Seco combina funcionalidade superior com um design premium. Este equipamento é indispensável em qualquer negócio de restauração que procure exibir alimentos quentes de forma apelativa e eficiente, assegurando a sua frescura e segurança alimentar. A sua construção robusta e tecnologia de ponta garantem um desempenho duradouro e fiável, otimizando o fluxo de trabalho no seu estabelecimento.

### Aplicações Profissionais

Este expositor aquecido é a solução perfeita para uma vasta gama de ambientes comerciais, desde pastelarias e padarias a estabelecimentos de take-away e hotéis. Ideal para expor sandes, croissants e outros produtos de pastelaria, ou para manter refeições prontas a servir em buffets e linhas de self-service. As portas deslizantes traseiras facilitam o acesso e a reposição por parte do pessoal, enquanto o vidro duplo com baixa emissividade assegura uma excelente visibilidade e eficiência energética, contribuindo para a redução dos custos operacionais.

### Características Técnicas

Característica	Detalhe
Peso	185 kg

Característica	Detalhe
Potência	1.050 W
Tensão	230V-50/60HZ
Faixa de Temperatura	+70°C
Prateleiras	3 (ajustáveis)
Tipo de Produto	SAHARA
Instalação	PLUG-IN
Tipo de Vidro	Duplo, Temperado, Baixa Emissividade, Térmico
Tipo de Porta	Deslizantes Traseiras
Termostato	B4U Touch B4U (grande e alta luminosidade)

## Perguntas Frequentes

---

### 1. Para que tipo de negócios esta vitrine é mais indicada?

Esta vitrine é ideal para pastelarias, padarias, cafés, snack-bars e qualquer estabelecimento de restauração que necessite de expor produtos quentes, garantindo a sua temperatura e frescura para o consumo imediato.

### 2. As prateleiras podem ser ajustadas em altura?

Sim, a vitrine está equipada com três prateleiras ajustáveis, permitindo-lhe configurar o espaço interno de acordo com o tamanho e tipo dos produtos que deseja expor.

### 3. Quais são os benefícios do vidro de dupla camada de baixa emissividade?

O vidro de dupla camada temperado e de baixa emissividade minimiza a perda de calor, otimizando o consumo energético e mantendo os produtos visíveis e aquecidos de forma consistente. Adicionalmente, oferece maior segurança.

### 4. A manutenção e limpeza da vitrine são fáceis?

O design com portas deslizantes traseiras facilita o acesso ao interior para limpeza e manutenção. A escolha de materiais de alta qualidade também contribui para uma higienização simples e eficaz, essencial em ambientes alimentares.

### 5. Esta vitrine requer alguma instalação especial?

Não, a vitrine é um modelo "PLUG-IN", o que significa que se liga diretamente à corrente elétrica sem necessidade de instalações complexas. Basta conectá-la a uma tomada padrão para começar a utilizá-la.