

Ficha Tecnica

Precisa de Ajuda? Ligue: (+351) 916 542 211

Hotelequip.pt

Rua Empresarial N° 8A, Zona Industrial Ponte Seca
2510-752 Gaeiras, Portugal

Ficha tecnica gerada em: 23/05/2026

O produto final e as características podem diferir ligeiramente do mostrado na imagem.



Acesso rapido
ao produto



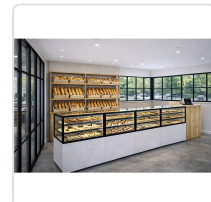
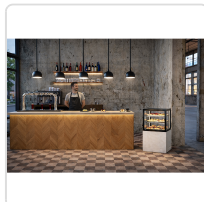
Hotelequip.pt

Vitrine Neutra de Balcão IN100/50-140N com 2 Prateleiras

Informacoes do Produto

SKU:	SLIN100/50-140N-B	Modelo:	SLIN100/50-140N-B
Marca:	SAYL	EAN:	8436630923686
Peso:	130 kg		

Imagens do Produto



Especificações

Marca	SAYL
Modelo	SLIN100/50-140N-B
EAN	8436630923686

Descrição Resumida

Vitrine expositora neutra vertical com estética uniforme e máxima visibilidade. Inclui 2 prateleiras ajustáveis e portas deslizantes traseiras para fácil acesso.

Descrição Completa

Vitrine Expositora — Principais Vantagens

Esta vitrine de exposição neutra combina uma estética uniforme com máxima visibilidade, sendo uma solução ideal para a apresentação de produtos em ambientes profissionais. É uma unidade vertical de balcão, que disponibiliza duas prateleiras ajustáveis para uma organização flexível dos artigos. O seu design, aliado à funcionalidade, contribui para realçar os produtos expostos, otimizando a experiência do cliente.

A sua construção em vidro duplo temperado de baixa emissividade assegura não só a segurança como também um excelente isolamento, mantendo a integridade dos produtos sem necessidade de refrigeração ou aquecimento ativo. As portas deslizantes traseiras facilitam o acesso para reposição e limpeza, tornando o manuseamento diário mais eficiente e higiénico. Este expositor é uma peça central versátil para qualquer negócio que procure expor os seus produtos com elegância e praticidade.

Aplicações Profissionais

Este expositor é perfeito para pastelarias, padarias, cafés e estabelecimentos de restauração em geral que pretendam exibir produtos que não requerem controlo de temperatura específico, como doces, bolos, sanduíches pré-embaladas ou produtos secos. A sua adaptabilidade permite a integração em diferentes balcões e áreas de serviço. Além disso, é uma excelente opção para lojas de conveniência ou delicatessens que necessitem de uma solução elegante para a apresentação de artigos.

A facilidade de instalação "PLUG-IN" garante uma implementação rápida e sem complicações, adaptando-se a diversos layouts de espaço comercial. A sua construção robusta e acabamento em preto conferem um toque de sofisticação, ideal para espaços que valorizam o design. A sua equipa vai apreciar a simplicidade de manutenção e a eficácia na organização do espaço de vendas.

Características Técnicas

Peso	130 kg
Potência	50W
Voltagem	230V-50/60HZ
Gama de Temperatura	Neutra
Prateleiras	2 ajustáveis
Tipo de Produto	Expositor Neutro
Instalação	Plug-in
Tipo de Vidro	Duplo, temperado, baixa emissividade e térmico
Tipo de Porta	Portas deslizantes traseiras

Perguntas Frequentes

Para que tipo de produtos esta vitrine é mais adequada?

Esta vitrine é ideal para exibir produtos que não necessitam de controlo de temperatura, como pães, bolos, doces, ou salgados embalados, mantendo-os visíveis e acessíveis para os clientes.

Quais são os benefícios das prateleiras ajustáveis?

As duas prateleiras ajustáveis oferecem flexibilidade máxima na disposição dos seus produtos, permitindo adaptar o espaço interno a diferentes tipos e alturas de artigos para uma apresentação otimizada.

A vitrine requer alguma instalação especial?

Não, a vitrine foi concebida com um sistema de instalação tipo "PLUG-IN", o que significa que é facilmente conectada à corrente elétrica normal, sem necessidade de instalações complexas. Basta ligar e está pronta a usar.

Como o vidro duplo temperado beneficia a vitrine e os produtos?

O vidro duplo temperado de baixa emissividade e térmico oferece maior resistência a impactos e mudanças de temperatura, além de proporcionar um isolamento eficaz, protegendo os produtos da humidade e poeira, sem criar condensação que possa prejudicar a visibilidade.

É fácil de limpar e manter?

Sim, o design com portas deslizantes traseiras facilita o acesso ao interior da vitrine, tornando os processos de limpeza e manutenção diária simples e rápidos, contribuindo para a higiene e durabilidade do equipamento.