

Ficha Tecnica

Precisa de Ajuda? Ligue: (+351) 916 542 211

Hotelequip.pt

Rua Empresarial N° 8A, Zona Industrial Ponte Seca
2510-752 Gaeiras, Portugal

Ficha tecnica gerada em: 10/06/2026

O produto final e as características podem diferir ligeiramente do mostrado na imagem.



Acesso rapido
ao produto

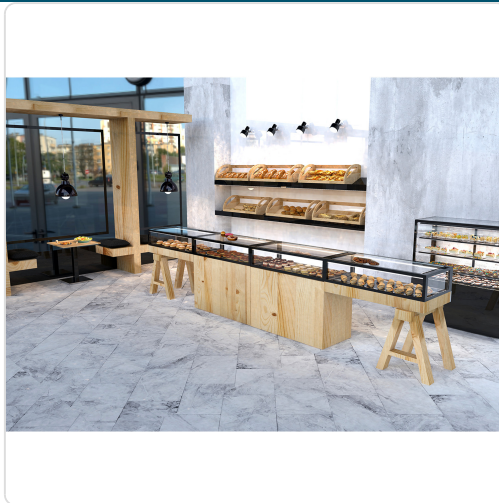


Vitrine Refrigerada Expositora IN120-90R-B Vidro Duplo

Informacoes do Produto

SKU:	SLIN120-90R-B	Modelo:	SLIN120-90R-B
Marca:	SAYL	EAN:	8436630925499

Imagens do Produto



Especificacoes

Marca	SAYL
Modelo	SLIN120-90R-B

Descrição Resumida

Vitrine expositora refrigerada remota IN120-90R-B em preto, com portas deslizantes traseiras e 3 prateleiras ajustáveis para uma exposição ótima.

Descrição Completa

vitrine refrigerada remota — Expositor Frigorífico — Principais Vantagens

Este equipamento é concebido para otimizar a apresentação e conservação dos seus produtos. A sua tecnologia de refrigeração remota oferece uma integração perfeita no espaço, combinando design moderno com eficiência energética. Com portas deslizantes traseiras e prateleiras ajustáveis, este balcão proporciona uma excelente visibilidade dos artigos e fácil acesso para o seu pessoal, melhorando a experiência de compra dos clientes.

A estrutura robusta e o vidro duplo temperado de baixa emissividade garantem durabilidade e um isolamento térmico superior, mantendo uma temperatura interna estável. A iluminação de alta luminosidade garante que os seus produtos se destaquem, cativando a atenção de quem visita o seu estabelecimento. É uma solução fiável para negócios que procuram um expositor de elevado desempenho e esteticamente apelativo.

Aplicações Profissionais

Ideal para pastelarias, charcutarias, cafés, ou qualquer negócio do segmento alimentar que necessite de expor produtos refrigerados com elegância e eficácia. A sua capacidade de refrigeração ventilada assegura uma distribuição uniforme do frio, crucial para a frescura de alimentos sensíveis. As generosas dimensões e a organização interna permitem acomodar uma vasta gama de produtos, desde doces e salgados a sanduíches e bebidas.

A facilidade de instalação e a construção pensada para ambientes profissionais tornam-no uma escolha sensata para o seu estabelecimento, seja um restaurante, uma cafetaria ou uma loja gourmet. É a solução perfeita para manter a qualidade dos alimentos enquanto valoriza a sua exposição, contribuindo para o aumento das vendas e a satisfação do cliente.

Características Técnicas

Característica	Especificação
Peso	180 kg
Gás Refrigerante	R290 120G
Potência	2,9A
Voltagem	230V-50HZ
Intervalo de Temperatura	+2°C a +6°C
Compressor	SCE18MNX
Poder Refrigerante	1.500W
Prateleiras	3
Classe Climática	CLASSE D
Tipo de Produto	REFRIGERAÇÃO VENTILADA
Sistema de Refrigeração	REMOTO
Evaporador	VENTILADO
Instalação	PLUG-IN
Tipo de Vidro	VIDRO DUPLO - TEMPERADO - BAIXA EMISSIVIDADE - TÉRMICO
Tipo de Porta	TRASEIRAS DE CORRER
Termostato	Grande dimensão e alta luminosidade, B4U Touch B4U

Perguntas Frequentes

Qual a vantagem da refrigeração remota? A refrigeração remota permite que o compressor, a parte mais ruidosa e que gera mais calor, seja instalado noutra divisão, garantindo um ambiente mais confortável e agradável na sua área de exposição, essencial para a experiência do cliente.

Este equipamento é adequado para padarias e pastelarias? Sim, o intervalo de temperatura e o sistema de refrigeração ventilada são ideais para a conservação de produtos de pastelaria, bolos e outros itens que requerem refrigeração e uma apresentação atrativa, mantendo-os frescos e apelativos para venda.

Quantas prateleiras inclui e são ajustáveis? A vitrine inclui 3 prateleiras de série. Sim, as prateleiras são ajustáveis, o que oferece flexibilidade para adaptar o espaço interno às diferentes

alturas dos produtos que pretende exibir, otimizando a organização e o design da exposição.

Qual o tipo de vidro utilizado e quais os seus benefícios? Utiliza vidro duplo, temperado, com baixa emissividade e térmico. Este tipo de vidro oferece um isolamento superior, minimizando a troca de calor com o exterior e reduzindo o consumo energético, além de evitar a formação de condensação e garantir uma apresentação impecável dos produtos.

A vitrine tem iluminação interna? Sim, este modelo possui um termostato de grande dimensão e alta luminosidade. Esta iluminação é essencial para realçar a aparência dos produtos expostos, tornando-os mais convidativos e atrativos para os clientes e ajudando a impulsionar as vendas.