

Ficha Tecnica

Precisa de Ajuda? Ligue: (+351) 916 542 211

Hotelequip.pt

Rua Empresarial N° 8A, Zona Industrial Ponte Seca
2510-752 Gaeiras, Portugal

Ficha tecnica gerada em: 23/05/2026

O produto final e as características podem diferir ligeiramente do mostrado na imagem.



Acesso rapido
ao produto

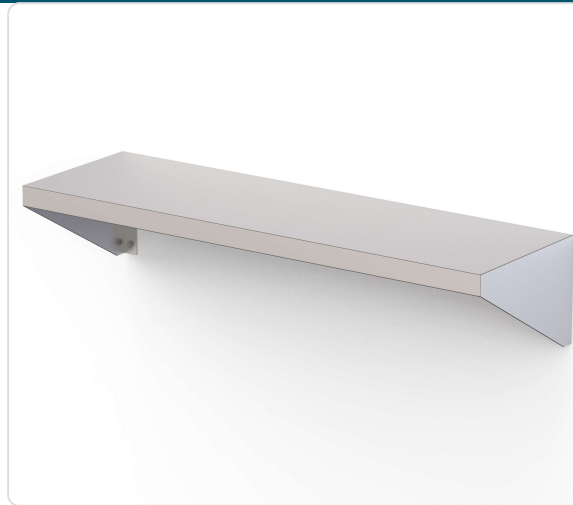


Prateleira Mural Inox 1200x300x200mm

Informacoes do Produto

SKU:	CHWMS11230200	Modelo:	WMS11230200
Marca:	CLIMA	EAN:	N/D
		Dimensões:	1200 x 300 x 200 cm

Imagens do Produto



Especificacoes

Marca	CLIMA
Modelo	WMS11230200

Descricao Resumida

Prateleira mural em inox de 1200x300x200mm, ideal para otimizar o espaço e garantir máxima higiene em cozinhas profissionais e restauração.

Descricao Completa

Prateleira Mural Inox — Principais Vantagens

Concebida para a excelência em ambientes de restauração, esta estante de parede robusta oferece uma solução de arrumação fiável e higiénica. O seu design em aço inoxidável garante elevada durabilidade e facilidade de limpeza, características essenciais para qualquer cozinha profissional. Ocupa o mínimo espaço vertical, ideal para otimizar a área de trabalho.

Aplicações Profissionais

Extremamente versátil, este suporte de parede adapta-se na perfeição a uma vasta gama de estabelecimentos, desde restaurantes e pastelarias a hotéis e refeitórios. Permite armazenar utensílios, ingredientes ou louça de forma organizada e acessível, contribuindo para a eficiência operacional da sua equipa. A sua presença melhora a organização geral do espaço, mantendo os itens essenciais ao alcance da mão.

Características Técnicas

Tipo de Produto	Prateleira Mural
Material	Aço Inoxidável
Dimensões (CxPxA)	1200x300x200mm
Fixação	Parede

Perguntas Frequentes

Qual o material de fabrico principal desta prateleira?

É fabricada inteiramente em aço inoxidável, o que assegura uma elevada resistência à corrosão e facilita a sua limpeza, garantindo a higiene em cozinhas profissionais.

Como se instala este equipamento?

A sua instalação é feita diretamente na parede, libertando espaço no chão e otimizando a área de trabalho disponível na cozinha. Os acessórios de fixação necessários vêm incluídos.

Qual o peso máximo que esta prateleira pode suportar?

Apesar de não termos o peso exato, o seu design robusto e a construção em aço inoxidável indicam que foi concebida para suportar uma capacidade de carga considerável, adequada para o uso profissional.

É fácil de limpar e manter?

Sim, o aço inoxidável é conhecido pela sua superfície não porosa, o que a torna extremamente fácil de limpar e desinfetar, fundamental em ambientes onde a higiene tem prioridade.

Em que tipos de estabelecimentos é mais recomendada?

É ideal para qualquer tipo de cozinha profissional, incluindo restaurantes, hotéis, cafetarias e pastelarias, onde a organização e a otimização do espaço são cruciais para a eficiência diária.