

# Ficha Tecnica

Precisa de Ajuda? Ligue: (+351) 916 542 211

Hotelequip.pt

Rua Empresarial N° 8A, Zona Industrial Ponte Seca  
2510-752 Gaeiras, Portugal

Ficha tecnica gerada em: 13/06/2026

*O produto final e as características podem diferir ligeiramente do mostrado na imagem.*



Acesso rapido  
ao produto

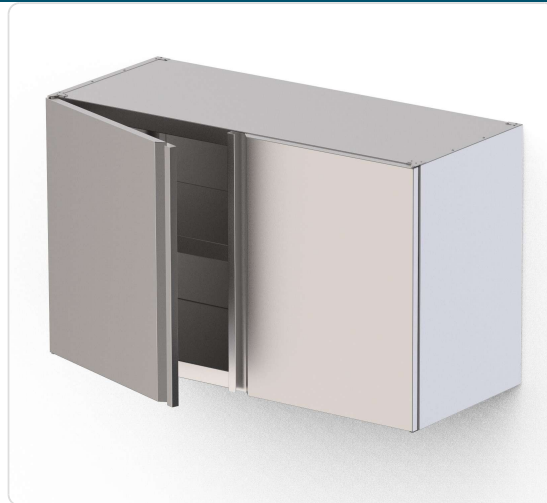


## Armário Mural de Aço Inoxidável 800x400x600 mm com Portas Abatíveis

### Informacoes do Produto

<b>SKU:</b>	CHWMC080460SW	<b>Modelo:</b>	WMC080460SW
<b>Marca:</b>	CLIMA	<b>EAN:</b>	N/D

### Imagens do Produto



### Especificacoes

<b>Marca</b>	CLIMA
<b>Modelo</b>	WMC080460SW

### Descricao Resumida

Armário mural em aço inoxidável de 800x400x600 mm com portas abatíveis, ideal para otimização do espaço e organização em cozinhas profissionais.

## Descrição Completa

### Armazenamento Inox — Principais Vantagens

Concebido para espaços profissionais, este armário de parede oferece uma solução de arrumação robusta e higiênica, indispensável para otimizar o seu ambiente de trabalho. A sua construção em aço inoxidável assegura durabilidade e resistência à corrosão, características cruciais para a manutenção dos mais elevados padrões de higiene em cozinhas profissionais e estabelecimentos de restauração.

Os compartimentos espaçosos proporcionam uma organização eficiente dos seus utensílios e ingredientes, contribuindo para um fluxo de trabalho mais ágil e produtivo. O design prático com portas abatíveis facilita o acesso ao interior, mesmo em áreas com espaço limitado, tornando-o uma escolha inteligente para qualquer cozinha que valorize a ordem e a acessibilidade.

### Aplicações Profissionais

Este armário mural é ideal para uma vasta gama de estabelecimentos, desde restaurantes e pastelarias até hotéis e cantinas. A sua construção em aço inoxidável AISI 304, embora não especificada na totalidade, é geralmente o padrão para equipamentos de cozinha, garantindo conformidade com as normas HACCP. É particularmente útil para guardar louça limpa, ingredientes secos, equipamentos de pequena dimensão ou produtos de limpeza, mantendo-os protegidos da contaminação e organizados.

A montagem na parede otimiza o espaço útil no chão, uma grande vantagem em cozinhas com áreas restritas. A sua robustez permite que seja utilizado em ambientes de trabalho intensivos, onde a resistência a impactos e a facilidade de limpeza são prioritárias para a sua equipa.

### Características Técnicas

Característica	Valor
Dimensões (Largura x Profundidade x Altura)	800x400x600 mm
Material	Aço Inoxidável
Tipo de Porta	Abatível (2 portas)

Característica	Valor
Instalação	Mural (fixação à parede)

## Perguntas Frequentes

---

### **Qual o tipo de aço inoxidável utilizado neste armário?**

Embora a especificação exata do grau de aço não seja fornecida, a maioria dos equipamentos profissionais em aço inoxidável utiliza as ligas AISI 304 ou 430, conhecidas pela sua resistência à corrosão e facilidade de limpeza.

### **É fácil instalar este armário mural?**

Sim, o design mural deste armário foi pensado para uma fixação simples e segura na parede, permitindo otimizar o espaço da sua cozinha e facilitar a organização. Recomenda-se a contratação de um profissional para garantir uma montagem correta e segura.

### **Este armário é adequado para armazenar alimentos?**

Este armário é excelente para armazenar alimentos secos ou embalados, utensílios de cozinha e outros equipamentos. A sua construção em aço inoxidável contribui para um ambiente higiênico, conforme as diretrizes para cozinhas profissionais.

### **As portas abatíveis ocupam muito espaço ao abrir?**

As portas abatíveis são uma característica prática que permite um acesso total ao interior do armário, com a vantagem de não obstruírem as áreas de passagem nem exigirem espaço lateral para abertura, tornando-o ideal para cozinhas com corredores estreitos ou áreas de trabalho limitadas.

### **É resistente à humidade e vapores de cozinha?**

O aço inoxidável é naturalmente resistente à humidade e aos vapores, tornando este armário ideal para ambientes de cozinha. É fácil de limpar e manter, garantindo durabilidade e um aspeto profissional ao longo do tempo.