

Ficha Tecnica

Precisa de Ajuda? Ligue: (+351) 916 542 211

Hotelequip.pt

Rua Empresarial N° 8A, Zona Industrial Ponte Seca
2510-752 Gaeiras, Portugal

Ficha tecnica gerada em: 13/06/2026

O produto final e as características podem diferir ligeiramente do mostrado na imagem.



Acesso rapido
ao produto

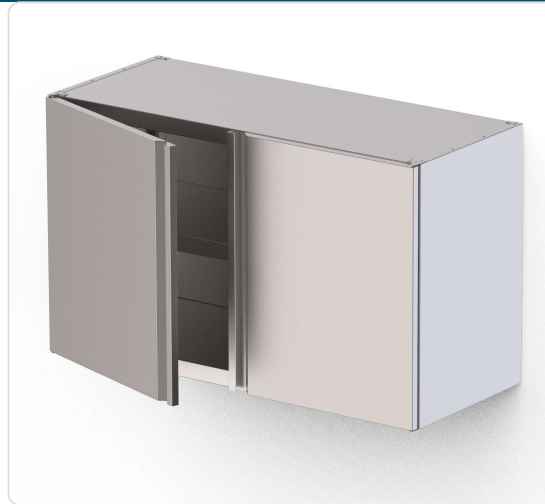


Armário Mural em Aço Inoxidável 1000x400x600h mm com Portas Abatíveis

Informacoes do Produto

SKU:	CHWMC100460SW	Modelo:	WMC100460SW
Marca:	CLIMA	EAN:	N/D

Imagens do Produto



Especificacoes

Marca	CLIMA
Modelo	WMC100460SW

Descricao Resumida

Armário mural em aço inoxidável com 1000x400x600mm e portas abatíveis, ideal para cozinhas profissionais. Otimiza espaço e higiene.

Descricao Completa

Armário mural inox — Armazenamento Superior — Principais Vantagens

Este armário aéreo oferece uma solução de arrumação robusta e higiênica para qualquer cozinha profissional, otimizando o espaço vertical. A sua construção em aço inoxidável garante durabilidade e resistência à corrosão, fatores essenciais em ambientes de grande exigência. As duas portas abatíveis permitem um acesso fácil e rápido ao conteúdo, mantendo os utensílios e ingredientes protegidos do pó e da humidade.

Concebido para montagem em parede, liberta espaço no chão, facilitando a limpeza e contribuindo para um ambiente de trabalho mais organizado e eficiente. A sua presença é fundamental para manter a ordem e a segurança alimentar, sendo um investimento inteligente para a gestão de recursos em unidades de restauração.

Aplicações Profissionais

Este equipamento é ideal para uma vasta gama de estabelecimentos, incluindo restaurantes, hotéis, cantinas, pastelarias e qualquer cozinha industrial que necessite de soluções de armazenamento sanitárias e de fácil acesso. A sua versatilidade permite guardar desde equipamentos de pequena dimensão até produtos alimentares secos, garantindo a conformidade com as normas de higiene e segurança.

A estrutura de aço inoxidável é particularmente adequada para áreas de preparação de alimentos, onde a limpeza regular e a resistência a ambientes agressivos são prioritárias. Contribui para um fluxo de trabalho mais ágil, permitindo que a equipa tenha tudo o que precisa ao alcance da mão, sem comprometer a organização ou a estética do espaço.

Características Técnicas

Dimensões (LxPxA)	1000x400x600 mm
Material	Aço Inoxidável
Tipo de Portas	2, Abatíveis
Instalação	Mural

Perguntas Frequentes

Este armário mural é fácil de instalar?

Sim, o design deste armário foi pensado para uma fixação mural simples e segura. Recomenda-se a contratação de um profissional para garantir a correta instalação e o máximo de estabilidade.

Qual o tipo de aço inoxidável utilizado na construção deste armário?

Embora a descrição original não especifique o tipo exato de aço inoxidável (como AISI 304 ou 430), a construção em aço inoxidável assegura elevada resistência à corrosão, durabilidade e conformidade com as exigências de higiene alimentar.

As portas abatíveis dificultam o acesso ao interior do armário?

Pelo contrário, as portas abatíveis foram concebidas para proporcionar um acesso amplo e desobstruído ao conteúdo do armário, facilitando a organização e a retirada de itens, mesmo em espaços mais confinados.

É possível ajustar a altura das prateleiras internas?

A informação fornecida foca-se nas dimensões externas e no tipo de portas. Para detalhes sobre a ajustabilidade das prateleiras, consulte as especificações completas do fabricante ou entre em contacto com o nosso apoio ao cliente.

Este armário é adequado para ambientes com alta humidade?

A natureza do aço inoxidável confere a este armário uma excelente resistência à humidade e à corrosão, tornando-o perfeitamente adequado para utilização em cozinhas profissionais e outros ambientes com níveis elevados de humidade.