

# Ficha Tecnica

Precisa de Ajuda? Ligue: (+351) 916 542 211

Hotelequip.pt

Rua Empresarial N° 8A, Zona Industrial Ponte Seca  
2510-752 Gaeiras, Portugal

Ficha tecnica gerada em: 13/06/2026

O produto final e as características podem diferir ligeiramente do mostrado na imagem.



Acesso rapido  
ao produto

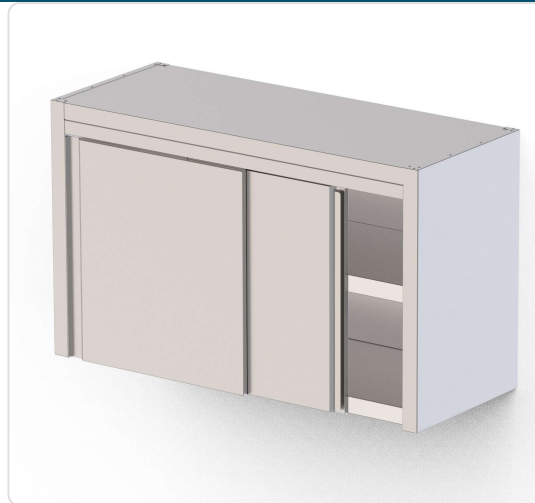


## Armário Mural em Aço Inoxidável 1200x400x600h mm

### Informacoes do Produto

<b>SKU:</b>	CHWMC120460SD	<b>Modelo:</b>	WMC120460SD
<b>Marca:</b>	CLIMA	<b>EAN:</b>	N/D

### Imagens do Produto



### Especificacoes

<b>Marca</b>	CLIMA
<b>Modelo</b>	WMC120460SD

### Descricao Resumida

Armário mural em aço inoxidável robusto com 2 portas deslizantes. Ideal para otimizar o espaço e armazenamento seguro em cozinhas profissionais. Dimensões: 1200x400x600h mm.

## Descricao Completa

### Armário de Parede Inox — Principais Vantagens

Este móvel de arrumação suspenso é uma solução indispensável para qualquer cozinha profissional, garantindo a organização e otimização do espaço. Construído integralmente em aço inoxidável, este armário oferece uma durabilidade excepcional e uma resistência superior à corrosão e ao desgaste diário, características cruciais em ambientes de trabalho intensivos como restaurantes e hotelaria. As suas portas deslizantes facilitam o acesso ao interior, mesmo em corredores mais estreitos, proporcionando um fluxo de trabalho eficiente e contínuo. A instalação mural liberta espaço valioso no chão, permitindo uma limpeza mais fácil e eficaz, em conformidade com as rigorosas normas de higiene HACCP.

### Aplicações Profissionais

Concebido para satisfazer as exigências de diversos estabelecimentos, como restaurantes, bares, hotéis, cantinas e empresas de catering. Este armário é ideal para guardar utensílios de cozinha, ingredientes secos, louça ou qualquer outro material que necessite de ser armazenado de forma segura e higiénica, mantendo tudo ao alcance das mãos da sua equipa. A sua construção robusta faz dele uma escolha excelente para cozinhas de alta intensidade que exigem equipamentos fiáveis e de fácil manutenção. A versatilidade do seu design integra-se perfeitamente em qualquer linha de equipamentos profissionais, assegurando a máxima funcionalidade e otimização do espaço.

### Características Técnicas

Dimensões (LxPxA)	1200x400x600 mm
Material	Aço Inoxidável
Portas	2, Deslizantes
Instalação	Mural

### Perguntas Frequentes

**Qual o tipo de aço inoxidável utilizado na construção deste armário?**

Este armário é fabricado com aço inoxidável de alta qualidade, garantindo resistência à corrosão e facilidade de limpeza para cumprir os padrões de higiene.

**As portas deslizantes são removíveis para limpeza?**

Sim, as portas foram concebidas para permitir uma remoção e limpeza eficientes, assegurando a manutenção da higiene em ambientes profissionais.

**Este armário é adequado para ambientes com alta humidade?**

Dada a construção em aço inoxidável, este armário apresenta uma excelente resistência à humidade, tornando-o ideal para cozinhas profissionais.

**É possível ajustar a altura das prateleiras internas?**

O design do armário permite a regulação da altura das prateleiras, proporcionando uma flexibilidade para armazenar diferentes tipos e tamanhos de artigos.

**Como é feita a fixação do armário à parede?**

A fixação é realizada através de um sistema robusto de suporte mural, garantindo estabilidade e segurança uma vez instalado.