

Ficha Tecnica

Precisa de Ajuda? Ligue: (+351) 916 542 211

Hotelequip.pt

Rua Empresarial N° 8A, Zona Industrial Ponte Seca
2510-752 Gaeiras, Portugal

Ficha tecnica gerada em: 13/06/2026

O produto final e as características podem diferir ligeiramente do mostrado na imagem.



Acesso rapido
ao produto

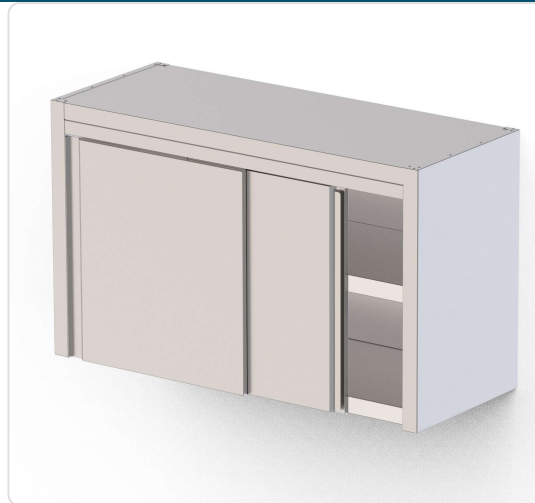


Armário Mural Inox Portas Deslizantes 2000mm

Informacoes do Produto

SKU:	CHWMC200460SD	Modelo:	WMC200460SD
Marca:	CLIMA	EAN:	N/D

Imagens do Produto



Especificacoes

Marca	CLIMA
Modelo	WMC200460SD

Descricao Resumida

Armário mural em aço inoxidável com 2 portas deslizantes. Mantenha a sua cozinha profissional organizada e higiénica.

Descricao Completa

Armário Mural Inox — Armazenamento Inox — Principais Vantagens

O armário suspenso em aço inoxidável é uma solução de arrumação robusta e higiénica, ideal para otimizar o espaço em qualquer cozinha profissional. Com portas deslizantes, garante um acesso fácil e rápido aos seus utensílios e ingredientes, ao mesmo tempo que mantém o ambiente de trabalho organizado e limpo. A construção em inox assegura uma durabilidade superior e resistência à corrosão, elementos cruciais para a longevidade do equipamento no seu estabelecimento.

Aplicações Profissionais

Este armário mural é perfeitamente adequado para uma vasta gama de aplicações comerciais, desde restaurantes e pastelarias a hotéis e refeitórios. A sua capacidade de montagem na parede liberta espaço valioso no chão, facilitando a limpeza e a manutenção das normas de higiene. É ideal para guardar louça, panelas, ingredientes secos ou qualquer outro item que necessite de ser mantido limpo e fora da área de trabalho principal de forma eficiente.

Características Técnicas

Característica	Especificação
Tipo de Produto	Armário Mural
Material	Aço Inoxidável
Dimensões (CxLxA)	2000x400x600 mm
Portas	2, Deslizantes

Perguntas Frequentes

1. Este armário é fácil de instalar?

Sim, o design do armário mural foi concebido para uma instalação simplificada na parede. Recomenda-se a contratação de um profissional para garantir uma fixação segura e adequada.

2. Qual o tipo de aço inoxidável utilizado na fabricação?

A ficha técnica original do fornecedor não especifica o tipo exato de aço. No entanto, a construção em "Aço Inoxidável" garante o cumprimento das normas de higiene e durabilidade esperadas num ambiente profissional.

3. As portas deslizantes podem ser removidas para limpeza?

Para a limpeza diária, as portas podem ser limpas no local. Para uma limpeza mais profunda, as portas são geralmente concebidas para serem facilmente removíveis, facilitando o acesso total ao interior do armário.

4. Este armário é adequado para armazenar alimentos directamente?

Sim, o aço inoxidável é um material apto para contacto com alimentos, desde que se mantenham as práticas de higiene adequadas. É importante assegurar que os alimentos estejam bem embalados ou em recipientes apropriados.

5. Quais são as vantagens de ter portas deslizantes em vez de portas de batente?

As portas deslizantes são ideais para cozinhas com espaço limitado, pois não requerem área adicional para abrir. Também são mais silenciosas e reduzem o risco de acidentes em áreas de passagem intensa.