

Ficha Tecnica

Precisa de Ajuda? Ligue: (+351) 916 542 211

Hotelequip.pt

Rua Empresarial N° 8A, Zona Industrial Ponte Seca
2510-752 Gaeiras, Portugal

Ficha tecnica gerada em: 23/05/2026

O produto final e as características podem diferir ligeiramente do mostrado na imagem.



Acesso rapido
ao produto

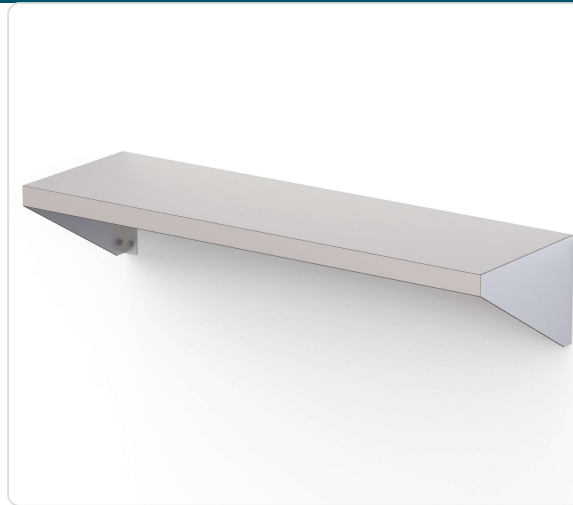


Prateleira Mural Inox 800x300x200 mm

Informacoes do Produto

SKU:	CHWMS10830200	Modelo:	WMS10830200
Marca:	CLIMA	EAN:	N/D
		Dimensões:	800 x 300 x 200 cm

Imagens do Produto



Especificacoes

Marca	CLIMA
Modelo	WMS10830200

Descricao Resumida

Prateleira mural em aço inoxidável de 800x300x200 mm, ideal para otimizar o espaço e manter a organização em cozinhas profissionais.

Descricao Completa

prateleira mural inox — Prateleira de Aço Inoxidável — Principais Vantagens

Concebida para otimizar o espaço em cozinhas profissionais, esta prateleira mural é a solução ideal para manter a organização e a higiene. Fabricada em aço inoxidável de alta qualidade, garante durabilidade e resistência à corrosão, indispensáveis em ambientes de restauração e hotelaria.

Aplicações Profissionais

Este sistema de arrumação suspenso é perfeito para restaurantes, pastelarias, hotéis e qualquer cozinha industrial que necessite de um aproveitamento eficaz do espaço vertical. A sua instalação mural facilita a limpeza do pavimento, contribuindo para um ambiente de trabalho mais higiénico e funcional. É excelente para armazenar utensílios, ingredientes secos ou pequenos equipamentos, mantendo-os sempre à mão e organizados.

Características Técnicas

Dimensões (CxPxA)	800x300x200 mm
Material	Aço Inoxidável
Tipo de Instalação	Mural

Perguntas Frequentes

Para que tipo de ambientes a prateleira é mais adequada?

Esta prateleira é ideal para cozinhas profissionais, como as de restaurantes, hotéis, hospitais e pastelarias, onde a higiene e a durabilidade são prioritárias.

A montagem na parede é complicada?

A instalação mural é simples e segura, concebida para qualquer profissional com conhecimentos básicos de bricolage ou para ser realizada por um técnico especializado.

Qual a capacidade de peso que a prateleira pode suportar?

A capacidade de carga é robusta, sendo ideal para suportar a maioria dos utensílios e ingredientes utilizados diariamente em cozinhas profissionais. No entanto, é sempre recomendável verificar as

especificações do fabricante para limites exatos.

O aço inoxidável exige cuidados de limpeza especiais?

O aço inoxidável é fácil de limpar e manter. Basta utilizar um pano húmido e um detergente suave para garantir a sua durabilidade e brilho.

É possível adquirir esta prateleira noutras dimensões?

Este modelo específico é apresentado nas dimensões indicadas, mas existem outras opções de arrumação mural disponíveis no catálogo para se adequarem às suas necessidades.