

# Ficha Tecnica

Precisa de Ajuda? Ligue: (+351) 916 542 211

Hotelequip.pt

Rua Empresarial N° 8A, Zona Industrial Ponte Seca  
2510-752 Gaeiras, Portugal

Ficha tecnica gerada em: 13/06/2026

O produto final e as características podem diferir ligeiramente do mostrado na imagem.



Acesso rapido  
ao produto

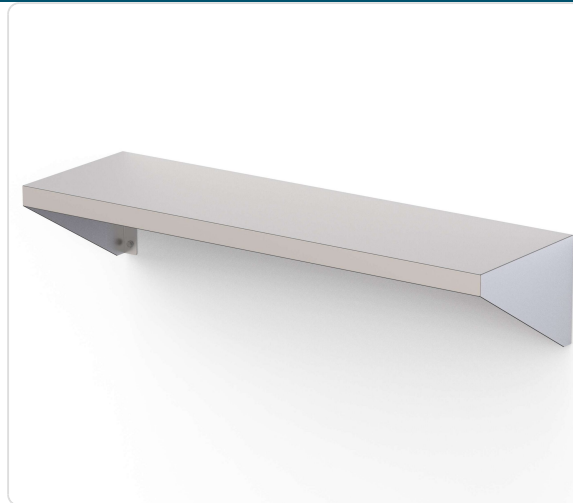


## Prateleira Mural Inox 1800x300x200mm Fundo 300

### Informacoes do Produto

|               |               |                |             |
|---------------|---------------|----------------|-------------|
| <b>SKU:</b>   | CHWMS11830200 | <b>Modelo:</b> | WMS11830200 |
| <b>Marca:</b> | CLIMA         | <b>EAN:</b>    | N/D         |

### Imagens do Produto



### Especificacoes

|               |             |
|---------------|-------------|
| <b>Marca</b>  | CLIMA       |
| <b>Modelo</b> | WMS11830200 |

### Descricao Resumida

Prateleira mural robusta em aço inoxidável, ideal para otimizar o espaço e a organização em cozinhas profissionais. Medidas: 1800x300x200mm.

## Descricao Completa

### Prateleira Mural Inox — Principais Vantagens

Esta prateleira de parede em aço inoxidável é a solução perfeita para otimizar o espaço e a organização em cozinhas profissionais e estabelecimentos de restauração. A sua construção robusta garante durabilidade e resistência à corrosão, sendo ideal para ambientes com elevados padrões de higiene e uso intensivo. A instalação mural permite libertar o espaço na bancada de trabalho, facilitando a limpeza e proporcionando uma superfície adicional conveniente para arrumação de utensílios, ingredientes ou equipamento.

### Aplicações Profissionais

O equipamento é concebido para as mais diversas aplicações em negócios como restaurantes, pastelarias, hotéis, cafés, e cantinas. A sua capacidade de suportar peso e a facilidade de higienização tornam-na indispensável para arrumação em zonas de preparação de alimentos, economatos ou mesmo em áreas de serviço ao público. A organização eficiente contribui para o bom funcionamento do seu negócio e para a satisfação da sua equipa.

### Características Técnicas

| Característica    | Detalhe             |
|-------------------|---------------------|
| Tipo de Produto   | Prateleira mural    |
| Material          | Aço inoxidável      |
| Dimensões (CxPxA) | 1800 x 300 x 200 mm |
| Fundo             | 300 mm              |

### Perguntas Frequentes

#### 1. Esta prateleira é fácil de instalar?

Sim, a prateleira foi concebida para uma fixação mural simples. Recomenda-se a contratação de um profissional qualificado para garantir uma instalação segura e adequada à estrutura da sua parede.

**2. Qual o tipo de manutenção necessária para a prateleira em aço inoxidável?**

A manutenção é bastante simples. O aço inoxidável pode ser mantido limpo com água morna e um detergente suave. É aconselhável evitar produtos abrasivos para preservar o acabamento.

**3. Pode ser utilizada em ambientes com alta humidade?**

Absolutamente. O aço inoxidável é conhecido pela sua elevada resistência à corrosão, sendo perfeitamente adequado para cozinhas e outros ambientes húmidos presentes no setor de hotelaria.

**4. Qual o peso máximo que a prateleira consegue suportar?**

A capacidade de carga pode variar dependendo do tipo de parede e dos materiais de fixação utilizados. Contudo, a sua construção robusta permite suportar uma quantidade considerável de peso, ideal para utensílios de cozinha profissionais.

**5. As dimensões da prateleira são fixas ou há outras opções disponíveis?**

Neste momento, a prateleira está disponível nas dimensões indicadas. Para outras necessidades de medida, sugerimos consultar o nosso catálogo para encontrar alternativas que se adaptem ao seu espaço.