

# Ficha Tecnica

Precisa de Ajuda? Ligue: (+351) 916 542 211

Hotelequip.pt

Rua Empresarial N° 8A, Zona Industrial Ponte Seca  
2510-752 Gaeiras, Portugal

Ficha tecnica gerada em: 13/06/2026

O produto final e as caracteristicas podem diferir ligeiramente do mostrado na imagem.



Acesso rapido  
ao produto



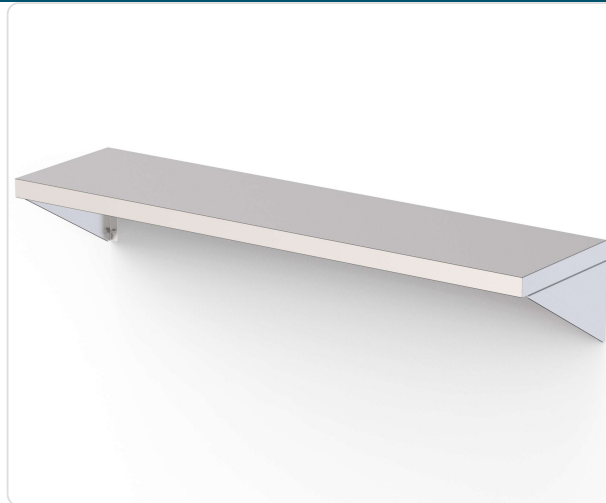
Hotelequip.pt

## Prateleira Mural Inox de 1400x400 mm com Cartela na Parte Traseira

### Informacoes do Produto

<b>SKU:</b>	CHWMS3144020B	<b>Modelo:</b>	WMS3144020B
<b>Marca:</b>	CLIMA	<b>EAN:</b>	N/D

### Imagens do Produto



### Especificacoes

<b>Marca</b>	CLIMA
<b>Modelo</b>	WMS3144020B

### Descricao Resumida

Prateleira mural em aço inoxidável com 1400x400x200 mm, ideal para otimização de espaço e organização em cozinhas profissionais e hotelaria.

## Descrição Completa

Concebida para otimizar o espaço e melhorar a eficiência na sua cozinha profissional, esta prateleira mural em aço inoxidável é a solução ideal para os desafios de arrumação em ambientes exigentes. A sua construção robusta garante durabilidade, enquanto o design inteligente com cartela na parte traseira oferece suporte adicional e segurança para os itens armazenados, mantendo tudo organizado e acessível. A resistência superior do equipamento à corrosão e a facilidade de limpeza são cruciais para manter os mais elevados padrões de higiene.

Fabricada com materiais de alta qualidade, esta superfície de arrumação otimiza o fluxo de trabalho e permite uma organização impecável de utensílios, ingredientes ou equipamentos leves. A sua utilização contribui diretamente para um ambiente de trabalho mais eficiente e seguro, cumprindo as rigorosas normas HACCP exigidas na indústria alimentar. É uma peça fundamental para qualquer estabelecimento que procure funcionalidade e durabilidade no seu mobiliário de cozinha.

## Prateleira Mural Inox — Principais Vantagens

- Otimização do espaço vertical, libertando áreas de trabalho valiosas.
- Aço inoxidável de elevada qualidade, assegurando uma longa vida útil do produto e resistência à corrosão.
- Fácil de limpar e desinfetar, fundamental para ambientes que exigem conformidade com normas de higiene alimentar.
- Capacidade de suportar peso significativo, ideal para armazenar diversos tipos de utensílios e ingredientes.
- Instalação simples e segura em qualquer parede, permitindo flexibilidade na sua disposição.

## Aplicações Profissionais

Esta unidade de arrumação é perfeitamente adequada para cozinhas de restaurantes, pastelarias, hotéis, cafetarias e qualquer outro tipo de estabelecimento de restauração. É ideal para guardar ingredientes secos, loiças, panelas, ou pequenos equipamentos que necessitem estar sempre à mão, mas organizados. Em áreas de preparação de alimentos, a sua presença garante que os produtos estejam elevadas do chão, minimizando riscos de contaminação e facilitando a limpeza do espaço.

Considerando o seu acabamento e robustez, este tipo de equipamento é também uma excelente adição a áreas de despensa ou zonas de transição entre a cozinha e a sala de refeições, onde a

organização e a acessibilidade são elementos chave. A sua versatilidade torna-a indispensável para a otimização de qualquer linha de produção ou serviço de catering em hotelaria.

## Características Técnicas

Característica	Detalhe
Dimensões (CxPxA)	1400x400x200 mm
Material	Aço Inoxidável
Fundo	Com Cartela
Tipo de Instalação	Mural
SKU	CHWMS3144020B

## Perguntas Frequentes

### Qual a capacidade máxima de peso que esta prateleira suporta?

Embora a descrição não especifique a capacidade exata, a construção em aço inoxidável e a presença de cartela na parte traseira indicam uma elevada robustez, adequada para o armazenamento de utensílios e ingredientes comuns em cozinhas profissionais.

### É fácil instalar esta prateleira na parede?

Sim, o design mural foi concebido para uma fixação simples e segura. Recomenda-se a contratação de um profissional qualificado para garantir uma instalação correta e estável.

### Este produto cumpre as normas de higiene alimentar?

Absolutamente. Fabricada em aço inoxidável, esta prateleira é resistente à corrosão e de fácil limpeza, características essenciais para cumprir os requisitos das normas HACCP em ambientes de restauração.

### Posso utilizar esta prateleira em ambientes com humidade elevada?

O aço inoxidável é altamente resistente à humidade e à corrosão, tornando esta prateleira ideal para uso em cozinhas, copas e outras zonas com níveis de humidade variáveis.

### Esta prateleira é adequada para que tipo de estabelecimentos?

É perfeita para restaurantes, hotéis, cafetarias, padarias e qualquer cozinha industrial ou comercial que necessite de soluções de arrumação duráveis, higiénicas e que otimizem o espaço disponível.