

# Ficha Tecnica

Precisa de Ajuda? Ligue: (+351) 916 542 211

Hotelequip.pt

Rua Empresarial N° 8A, Zona Industrial Ponte Seca  
2510-752 Gaeiras, Portugal

Ficha tecnica gerada em: 13/06/2026

*O produto final e as caracteristicas podem diferir ligeiramente do mostrado na imagem.*



Acesso rapido  
ao produto



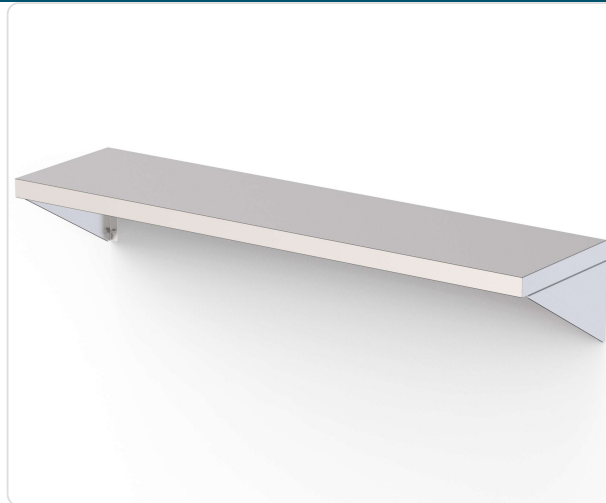
Hotelequip.pt

## Prateleira Mural Inox Fundo 400 - 1600x400x200mm

### Informacoes do Produto

<b>SKU:</b>	CHWMS3164020B	<b>Modelo:</b>	WMS3164020B
<b>Marca:</b>	CLIMA	<b>EAN:</b>	N/D

### Imagens do Produto



### Especificacoes

<b>Marca</b>	CLIMA
<b>Modelo</b>	WMS3164020B

### Descricao Resumida

Prateleira mural em aço inoxidável de 1600x400x200mm, ideal para otimizar o espaço e a organização em cozinhas profissionais e estabelecimentos de restauração.

## Descricao Completa

### prateleira mural inox — Prateleira Mural — Principais Vantagens

Concebida para otimizar o espaço em cozinhas profissionais, esta estante mural oferece uma solução robusta e higiênica para arrumação. Fabricada em aço inoxidável, garante durabilidade e facilidade de limpeza, tornando-a ideal para ambientes que exigem os mais altos padrões de higiene e resistência à corrosão, como os estabelecimentos de restauração.

A sua instalação em parede liberta espaço de trabalho essencial em bancadas e pavimentos, contribuindo para uma cozinha mais organizada e eficiente. O design funcional e a construção de qualidade superior asseguram uma longa vida útil, mesmo sob uso intensivo.

### Aplicações Profissionais

Este equipamento é perfeitamente adequado para uma vasta gama de negócios no setor de hotelaria e restauração. Encontra a sua utilidade em cozinhas de restaurantes, cafés, pastelarias, hotéis e bares, onde a arrumação e a higiene são cruciais.

Pode ser utilizada para armazenar utensílios, loiça, ingredientes ou outros materiais, mantendo-os sempre ao alcance e organizados. A sua versatilidade permite adaptação a diferentes áreas, desde a zona de preparação de alimentos até à copa ou ao armazenamento de produtos secos.

### Características Técnicas

Característica	Detalhe
Tipo de Produto	Prateleira Mural
Material	Aço Inoxidável
Dimensões (CxPxA)	1600x400x200mm
Fundo	400mm
Modelo	WMS3164020B

## Perguntas Frequentes

---

### **Para que tipo de ambientes esta prateleira é mais indicada?**

É ideal para cozinhas profissionais, restaurantes, bares, hotéis e estabelecimentos de restauração que necessitem de soluções de arrumação duráveis e de fácil higienização.

### **Qual é a principal vantagem de uma prateleira mural em comparação com uma estante de chão?**

A principal vantagem é a otimização do espaço, libertando o chão para circulação e facilitando a limpeza, além de manter os itens afastados de salpicos e sujidade do pavimento.

### **O material da prateleira é resistente à corrosão?**

Sim, o aço inoxidável é conhecido pela sua elevada resistência à corrosão, tornando esta prateleira adequada para ambientes húmidos e sujeitos a vapores, como as cozinhas profissionais.

### **É fácil de instalar e manter?**

A instalação mural é simples e o material em aço inoxidável permite uma limpeza rápida e eficaz, garantindo a manutenção dos padrões de higiene exigidos.

### **Posso utilizar esta prateleira para armazenar alimentos diretamente?**

Embora o aço inoxidável seja higiénico, recomenda-se a utilização de recipientes adequados ou embalagens para o armazenamento direto de alimentos, garantindo a segurança alimentar.