

# Ficha Tecnica

Precisa de Ajuda? Ligue: (+351) 916 542 211

Hotelequip.pt

Rua Empresarial N° 8A, Zona Industrial Ponte Seca  
2510-752 Gaeiras, Portugal

Ficha tecnica gerada em: 13/06/2026

O produto final e as caracteristicas podem diferir ligeiramente do mostrado na imagem.



Acesso rapido  
ao produto

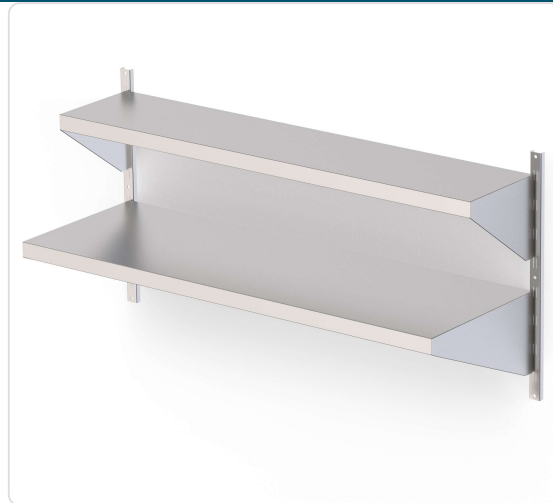


## Prateleira Mural Inox Lisa para Grelha 1600x250mm

### Informacoes do Produto

<b>SKU:</b>	CHAWSFS160250	<b>Modelo:</b>	AWSFS160250
<b>Marca:</b>	CLIMA	<b>EAN:</b>	N/D

### Imagens do Produto



### Especificacoes

<b>Marca</b>	CLIMA
<b>Modelo</b>	AWSFS160250

### Descricao Resumida

Prateleira mural lisa em aço inoxidável de 1600x250mm, ideal para otimização de espaço e organização em cozinhas profissionais. Durável e higiênica.

## Descricao Completa

### Prateleira mural inox — Armazenamento Mural Robusto — Principais Vantagens

Esta superfície de arrumação em aço inoxidável foi concebida para otimizar o espaço em qualquer cozinha profissional. A sua construção robusta garante durabilidade e resistência à corrosão, tornando-a ideal para ambientes de elevada exigência. Com uma instalação simples e segura, permite manter utensílios, ingredientes ou equipamentos organizados e sempre ao alcance, contribuindo para a eficiência operacional do seu estabelecimento.

### Aplicações Profissionais

Dispensador ajustável é a solução perfeita para cozinhas de restaurantes, pastelarias, talhos e outras operações de hotelaria que necessitem de otimização vertical. A facilidade de limpeza e a conformidade com as normas de higiene tornam este produto indispensável para qualquer negócio que preze pela qualidade e organização. Permite a arrumação de diversos artigos desde especiarias, a louça e pequenos eletrodomésticos, mantendo o balcão livre para a preparação dos alimentos.

### Características Técnicas

Tipo	Mural
Material	Aço Inoxidável
Acabamento	Liso
Dimensões	1600x250 mm
Compatibilidade	Cremaheira Mural

### Perguntas Frequentes

#### Qual a espessura do aço inoxidável utilizado nesta prateleira?

Normalmente, estas prateleiras utilizam aço inoxidável de espessura padrão para equipamentos profissionais, garantindo rigidez adequada para suportar o peso de utensílios e equipamentos de cozinha.

**É fácil de instalar e requer ferramentas especiais?**

A instalação é geralmente simples, concebida para ser montada em cremalheiras murais. As ferramentas necessárias são as básicas, como berbequim e chaves, e as instruções detalhadas acompanham o produto.

**Esta prateleira é resistente à corrosão em ambientes húmidos?**

Sim, o aço inoxidável é conhecido pela sua alta resistência à corrosão, sendo ideal para a humidade e vapor típicos de cozinhas industriais, garantindo uma vida útil prolongada.

**Posso usar esta prateleira para armazenar itens pesados como panelas grandes?**

Absolutamente. A estrutura foi projetada para suportar cargas significativas, tornando-a perfeita para a arrumação de panelas, loiça e recipientes maiores.

**Como devo limpar e manter a prateleira para garantir a sua durabilidade?**

Recomenda-se a limpeza regular com água morna e detergente neutro, evitando produtos abrasivos. Secar bem após cada limpeza ajuda a manter o brilho e a prevenir manchas.