

Ficha Tecnica

Precisa de Ajuda? Ligue: (+351) 916 542 211

Hotelequip.pt

Rua Empresarial N° 8A, Zona Industrial Ponte Seca
2510-752 Gaeiras, Portugal

Ficha tecnica gerada em: 13/06/2026

O produto final e as caracteristicas podem diferir ligeiramente do mostrado na imagem.



Acesso rapido
ao produto

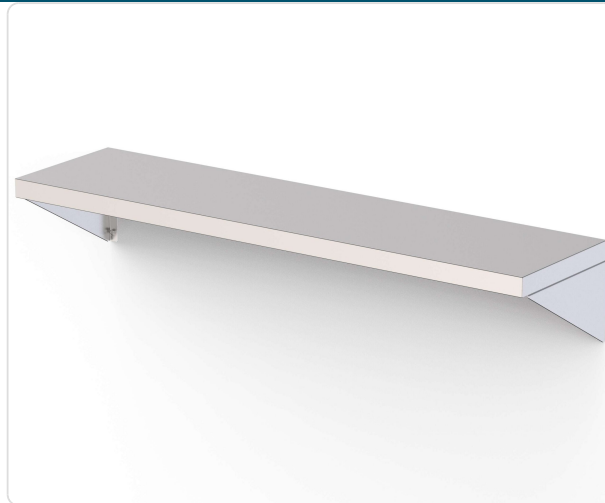


Prateleira Mural Inox Cozinha Profissional 1800x300x200 mm

Informacoes do Produto

SKU:	CHWMS3183020B	Modelo:	WMS3183020B
Marca:	CLIMA	EAN:	N/D

Imagens do Produto



Especificacoes

Marca	CLIMA
Modelo	WMS3183020B

Descricao Resumida

Prateleira mural em aço inoxidável para cozinhas profissionais, ideal para otimização do espaço e armazenamento higiênico. 1800x300x200 mm.

Descricao Completa

Prateleira Inox Mural — Prateleira Mural Inox — Principais Vantagens

Otimize o espaço disponível na sua cozinha profissional com esta prateleira mural construída em aço inoxidável robusto. A sua construção duradoura e higiênica torna-a ideal para o armazenamento seguro de utensílios, ingredientes ou equipamentos leves. É uma solução versátil para manter a área de trabalho organizada e acessível, contribuindo para a eficiência diária do seu negócio.

A superfície lisa e resistente à corrosão do aço inoxidável facilita a limpeza, assegurando a conformidade com as rigorosas normas de higiene exigidas em estabelecimentos de restauração e hotelaria. A instalação mural liberta preciosos centímetros quadrados de bancada, permitindo uma melhor fluidez nas operações culinárias e a organização vertical que os ambientes profissionais exigem.

Aplicações Profissionais

Esta prateleira é perfeitamente adequada para uma vasta gama de ambientes, incluindo restaurantes, hotéis, cafetarias, padarias e cozinhas industriais. Poderá ser utilizada para armazenar loiça, panelas, recipientes Gastronorm, especiarias ou mesmo pequenos equipamentos como micro-ondas. A sua robustez permite suportar cargas consideráveis, adaptando-se às necessidades dinâmicas de qualquer negócio do setor alimentar.

A versatilidade da prateleira mural em aço inoxidável estende-se a áreas de preparação de alimentos, zonas de lavagem de loiça ou até em despensas, onde a organização e a higiene são cruciais. Constitui um investimento inteligente que melhora a eficiência operacional e a conformidade sanitária em qualquer estabelecimento profissional.

Características Técnicas

Característica	Detalhe
Tipo de Produto	Prateleira Mural
Material	Aço Inoxidável
Dimensões (CxLxA)	1800 x 300 x 200 mm

Característica	Detalhe
Fixação	Mural (à parede)
Referência do Fornecedor	WMS3183020B
SKU	CHWMS3183020B

Perguntas Frequentes

Qual a capacidade de peso suportada por esta prateleira mural?

A prateleira mural de aço inoxidável foi concebida para suportar cargas elevadas, ideais para o uso diário em cozinhas profissionais. A sua estrutura robusta garante estabilidade, permitindo armazenar com segurança uma variedade de itens, desde panelas pesadas a ingredientes a granel.

É fácil instalar esta prateleira na parede da cozinha?

Sim, a instalação é simples e direta. A prateleira é projetada para fixação mural, e o processo envolve a montagem dos suportes fornecidos e o encaixe da prateleira. Recomenda-se a utilização de ferramentas adequadas e, se necessário, a ajuda de um técnico qualificado para garantir uma fixação segura.

O aço inoxidável desta prateleira é resistente à corrosão?

Absolutamente. O aço inoxidável de alta qualidade utilizado na fabricação desta prateleira é conhecido pela sua excelente resistência à corrosão, ferrugem e manchas. Isto assegura uma longa vida útil e um aspeto impecável, mesmo em ambientes húmidos e exigentes como as cozinhas profissionais.

Esta prateleira é adequada para armazenamento de alimentos?

Sim, o aço inoxidável é um material seguro e higiénico, amplamente utilizado na indústria alimentar para o contacto com alimentos. A superfície não porosa impede a acumulação de bactérias e facilita a limpeza, tornando-a ideal para armazenar qualquer tipo de alimento embalado ou utensílios de cozinha.

Quais os benefícios de ter uma prateleira mural numa cozinha profissional?

Uma prateleira mural maximiza o espaço vertical, liberta bancadas de trabalho e facilita a organização, essenciais para a eficiência e higiene em cozinhas profissionais. Contribui para um ambiente de trabalho mais limpo, seguro e produtivo, ao manter os itens essenciais sempre ao alcance da equipa.