

Ficha Tecnica

Precisa de Ajuda? Ligue: (+351) 916 542 211

Hotelequip.pt

Rua Empresarial N° 8A, Zona Industrial Ponte Seca
2510-752 Gaeiras, Portugal

Ficha tecnica gerada em: 10/06/2026

O produto final e as características podem diferir ligeiramente do mostrado na imagem.



Acesso rapido
ao produto



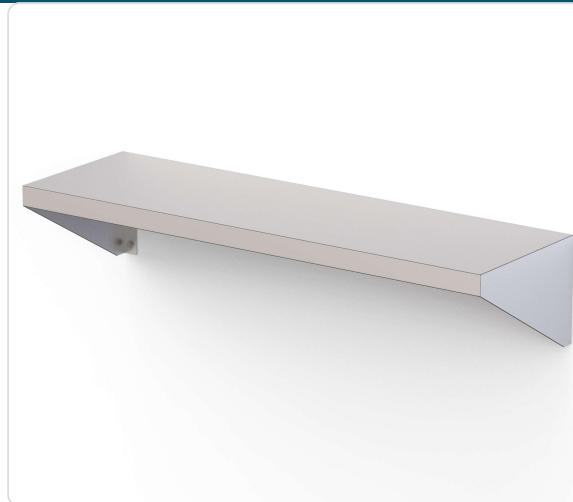
Hotelequip.pt

Prateleira Mural Inox Profunda 400 mm de 800x400x200h mm

Informacoes do Produto

SKU:	CHWMS10840200	Modelo:	WMS10840200
Marca:	CLIMA	EAN:	N/D
		Dimensões:	800 x 400 x 200 cm

Imagens do Produto



Especificacoes

Marca	CLIMA
Modelo	WMS10840200

Descricao Resumida

Prateleira mural robusta em aço inoxidável com 800x400x200h mm, ideal para otimização de espaço e organização em cozinhas profissionais.

Descricao Completa

Armazenamento Mural — Principais Vantagens

Esta solução de arrumação em aço inoxidável é essencial para otimizar o espaço nas cozinhas profissionais e na hotelaria. A sua robustez garante a organização e segurança de utensílios, ingredientes e equipamentos, contribuindo para uma maior eficiência operacional no seu estabelecimento. Adicionalmente, a superfície lisa do aço inoxidável facilita a limpeza, cumprindo as mais rigorosas normas de higiene.

Aplicações Profissionais

Ideal para restaurantes, bares, cafetarias, padarias e qualquer tipo de cozinha industrial que necessite de soluções de armazenamento fiáveis e duradouras. O seu design versátil permite a instalação em diversos ambientes, desde áreas de preparação a zonas de serviço, onde a arrumação acessível e higiénica é uma prioridade. Garanta que os seus espaços de trabalho permanecem organizados e funcionais, facilitando o dia a dia da sua equipa.

Características Técnicas

Características	Valores
Tipo de Produto	Prateleira Mural
Material	Aço Inoxidável
Profundidade	400 mm
Dimensões (LxPxA)	800x400x200h mm

Perguntas Frequentes

Qual é o material principal desta prateleira?

É fabricada inteiramente em aço inoxidável, garantindo durabilidade, resistência à corrosão e facilidade de limpeza, características essenciais em ambientes profissionais de cozinha.

É fácil de instalar?

Sim, esta prateleira foi concebida para uma instalação mural simples e segura. Recomenda-se que a montagem seja feita por um profissional para garantir a fixação adequada e a sua estabilidade.

Pode ser utilizada em que tipo de estabelecimentos?

É perfeitamente adequada para uma vasta gama de negócios na área da restauração e hotelaria, incluindo restaurantes, bares, cafetarias, pastelarias e outras cozinhas industriais.

Que tipo de itens posso armazenar nesta prateleira?

Poderá armazenar diversos itens, desde louças, utensílios de cozinha, pequenos equipamentos, condimentos e ingredientes secos, otimizando o espaço de trabalho e mantendo tudo organizado.

Quais são as vantagens de optar por uma prateleira mural?

As prateleiras murais são ideais para economizar espaço de chão, manter superfícies de trabalho desobstruídas e facilitar a limpeza do pavimento, contribuindo para um ambiente de trabalho mais higiénico e eficiente.